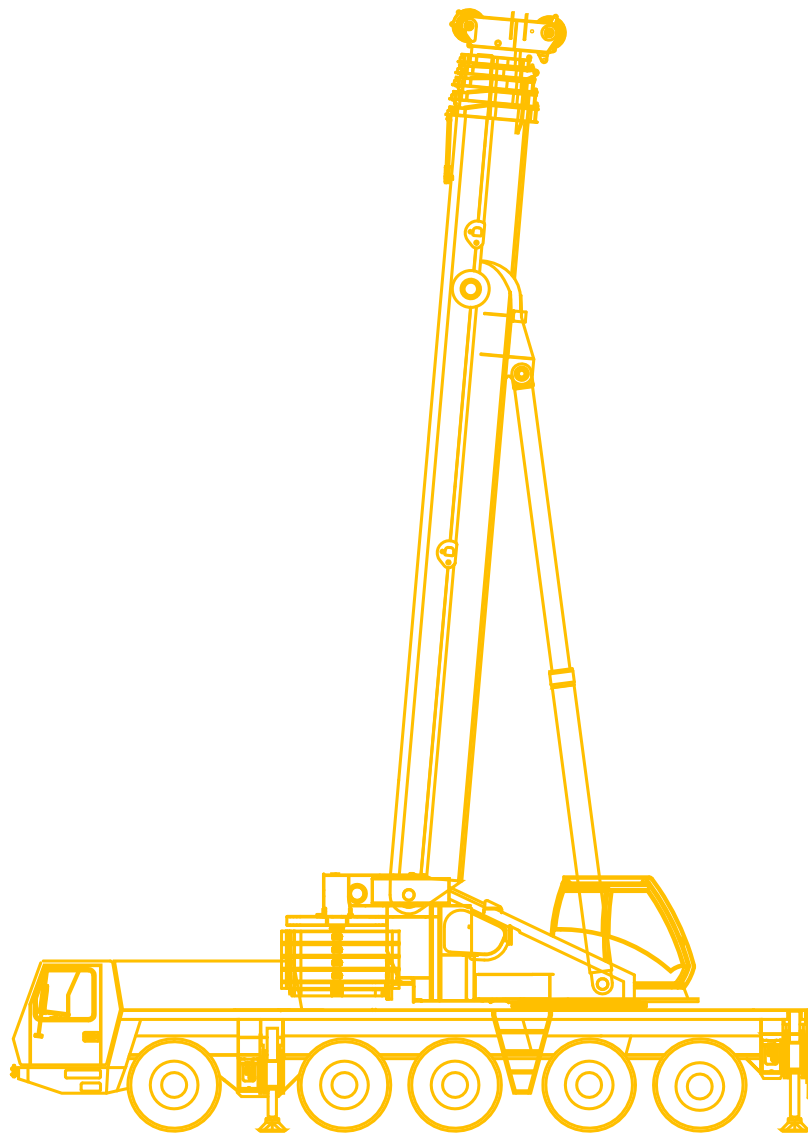


# 130t

## All terrain

Type: Grove GMK 5130-1



Kranda: **Løfteevne i tons**  
 Type: **Grove GMK 5130-1, 130ton mobilkran**  
 Løfteevne på: **Hovedbom.**  
 Arbejds område: **Svingbar i 360°**  
 Afstøtning: **Længde = 7,8m Normal bredde = 7,5m**  
**75% løfteevne i henhold til DIN 15019.2**

Kontravægt i ton		40,1											
Bomlængde i m	12,9	12,9	17,6	22,3	27,0	31,6	36,3	41,1	45,8	50,6	55,3	60,0	
Jiblængde i m													
Jibvinkel													
Udlæg i m													
2,5	110,0												
3,0	94,5	93,5	86,0	81,0	65,0								
4,0	81,0	79,0	76,5	71,0	65,0	50,0							
5,0	70,5	68,0	67,5	63,5	60,5	49,5	38,0						
6,0	62,0	59,5	60,0	57,5	54,5	47,0	37,0	28,0	20,5				
7,0	55,0	52,5	53,0	52,0	50,0	44,0	35,0	28,0	20,5				
8,0	48,0	46,5	47,0	47,0	46,0	41,5	33,0	28,0	20,5	16,0	11,6		
9,0	41,0	41,0	42,5	42,5	42,0	39,0	31,5	26,5	20,5	16,0	11,6	10,0	
10,0	31,5	31,5	38,0	38,0	37,5	37,0	29,5	25,0	20,5	16,0	11,6	10,0	
11,0			35,0	34,5	34,0	34,5	28,0	23,5	20,5	16,0	11,6	10,0	
12,0			32,0	31,5	31,5	32,0	26,5	22,5	19,5	16,0	11,6	10,0	
13,0			29,0	29,0	28,5	29,5	25,0	21,0	18,6	16,0	11,6	10,0	
14,0			25,0	26,5	26,0	27,0	23,5	19,7	17,7	15,8	11,6	10,0	
15,0				24,0	24,5	24,0	22,5	18,7	16,8	15,2	11,6	10,0	
16,0				21,5	22,5	21,5	21,5	17,6	15,9	14,5	11,6	10,0	
18,0				18,5	18,5	17,9	18,8	15,8	14,4	13,0	11,6	10,0	
20,0					15,6	16,1	15,8	13,9	12,7	11,9	11,1	9,7	
22,0					13,3	14,1	13,5	12,6	11,5	10,8	10,3	9,1	
24,0						12,2	11,7	11,6	10,4	9,8	9,4	8,6	
26,0						10,7	10,1	10,8	9,5	8,9	8,6	8,0	
28,0						9,4	9,3	9,5	8,4	8,2	7,9	7,6	
30,0							8,7	8,4	7,5	7,4	7,3	7,1	
32,0							8,0	7,4	6,9	6,5	6,5	6,4	
34,0								6,6	6,2	5,7	5,7	5,7	
36,0								5,9	5,9	4,9	5,3	5,3	
38,0									5,5	4,5	5,0	4,9	
40,0									4,9	4,2	4,7	4,4	
42,0									4,4	3,9	4,3	3,9	
44,0										3,6	3,9	3,4	
46,0										3,4	3,4	3,0	
48,0											3,1	2,6	
50,0											2,7	2,3	
52,0												2,0	
54,0												1,7	
56,0												1,4	
58,0													
60,0													

Kranda:

## Løfteevne i tons

Type:

**Grove GMK 5130-1, 130ton mobilkran**

Løfteevne på:

**Hovedbom.**

Arbejds område:

**Svingbar i 360°**

Afstøtning:

**Længde = 7,8m Normal bredde = 7,5m  
75% løfteevne i henhold til DIN 15019.2**

Kontravægt i ton		28,5											
Bomlængde i m	12,9	12,9	17,6	22,3	27,0	31,6	36,3	41,1	45,8	50,6	55,3	60,0	
Jiblængde i m													
Jibvinkel													
Udlæg i m													
2,5	110,0												
3,0	94,5	92,5	86,0	81,0	65,0								
4,0	81,0	78,0	76,5	71,0	65,0	50,0							
5,0	70,5	67,0	67,0	63,5	60,5	49,5	38,0						
6,0	62,0	58,0	58,5	57,5	54,5	47,0	37,0	28,0	20,5				
7,0	55,0	51,0	51,5	51,5	50,0	44,0	35,0	28,0	20,5	16,0			
8,0	48,0	45,5	46,0	45,5	45,0	41,5	33,0	28,0	20,5	16,0	11,6		
9,0	41,0	40,5	41,0	41,0	39,0	38,5	31,5	26,5	20,5	16,0	11,6	10,0	
10,0	31,5	31,5	37,0	36,5	34,0	33,5	29,5	25,0	20,5	16,0	11,6	10,0	
11,0			32,0	31,5	31,5	29,5	28,0	23,5	20,5	16,0	11,6	10,0	
12,0			28,0	27,5	28,0	26,5	26,5	22,5	19,5	16,0	11,6	10,0	
13,0			24,5	24,0	25,0	23,5	23,5	21,0	18,6	16,0	11,6	10,0	
14,0			21,5	22,0	22,0	22,0	21,5	19,7	17,7	15,8	11,6	10,0	
15,0				19,9	19,6	20,5	19,6	18,3	16,8	15,2	11,6	10,0	
16,0				17,9	17,6	18,5	17,9	16,8	15,9	14,5	11,6	10,0	
18,0				15,1	15,4	15,3	14,7	14,7	13,7	13,0	11,6	10,0	
20,0					13,1	12,8	12,2	12,9	11,6	11,0	11,1	9,7	
22,0						11,2	10,9	11,3	11,0	9,9	10,0	9,1	
24,0							9,3	9,9	9,4	9,2	9,9	8,6	
26,0							8,1	8,6	8,1	8,4	8,5	7,8	
28,0							7,0	7,5	7,0	7,3	7,3	6,8	
30,0								6,6	6,1	6,4	6,6	5,9	
32,0								5,8	5,3	5,6	5,9	5,1	
34,0									4,6	4,9	5,6	4,4	
36,0									4,0	4,4	5,1	3,8	
38,0										4,1	4,5	3,3	
40,0										3,8	4,0	2,8	
42,0										3,4	3,5	2,3	
44,0											3,1	2,0	
46,0											2,7	1,6	
48,0											2,3	1,3	
50,0												1,0	
52,0													
54,0													
56,0													
58,0													
60,0													

Kranda: **Løfteevne i tons**  
 Type: **Grove GMK 5130-1, 130ton mobilkran**  
 Løfteevne på: **Hovedbom.**  
 Arbejds område: **Svingbar i 360°**  
 Afstøtning: **Længde = 7,8m Normal bredde = 7,5m**  
**75% løfteevne i henhold til DIN 15019.2**

Kontravægt i ton		26,0											
Bomlængde i m	12,9	12,9	17,6	22,3	27,0	31,6	36,3	41,1	45,8	50,6	55,3	60,0	
Jiblængde i m													
Jibvinkel													
Udlæg i m													
2,5	110,0												
3,0	94,5	92,0	86,0	81,0	65,0								
4,0	81,0	77,5	76,5	71,0	65,0	50,0							
5,0	70,5	67,0	67,0	63,5	60,5	49,5	38,0						
6,0	62,0	58,0	58,5	57,0	54,5	47,0	37,0	28,0	20,5				
7,0	55,0	50,5	51,0	51,0	50,0	44,0	35,0	28,0	20,5	16,0			
8,0	48,0	45,0	45,5	45,5	43,5	41,5	33,0	28,0	20,5	16,0	11,6		
9,0	41,0	40,0	40,5	40,0	37,0	36,5	31,5	26,5	20,5	16,0	11,6	10,0	
10,0	31,5	31,5	35,5	34,5	33,5	31,5	29,5	25,0	20,5	16,0	11,6	10,0	
11,0			30,5	30,0	30,0	28,0	28,0	23,5	20,5	16,0	11,6	10,0	
12,0			26,5	26,0	26,5	25,0	25,0	22,5	19,5	16,0	11,6	10,0	
13,0			23,0	23,5	23,5	23,0	22,5	21,0	18,6	16,0	11,6	10,0	
14,0			21,0	21,0	21,0	21,5	20,5	18,9	17,7	15,8	11,6	10,0	
15,0				18,7	18,5	19,4	18,4	17,2	16,6	15,2	11,6	10,0	
16,0				16,8	17,0	17,5	16,8	16,0	15,2	14,5	11,6	10,0	
18,0				14,6	14,7	14,4	13,8	14,5	12,7	12,5	11,6	10,0	
20,0					12,3	12,0	12,2	12,1	10,8	10,7	10,8	9,7	
22,0					10,5	10,2	10,8	10,3	9,9	9,1	9,3	9,1	
24,0						8,7	9,3	8,7	9,1	7,8	8,3	8,2	
26,0						7,5	8,0	7,5	7,8	7,3	7,7	7,1	
28,0						6,5	7,0	6,5	6,8	6,6	6,7	6,2	
30,0							6,1	5,6	5,9	5,9	5,8	5,4	
32,0							5,4	4,8	5,1	5,4	5,0	4,6	
34,0								4,2	4,7	4,7	4,4	4,0	
36,0								3,9	4,4	4,1	3,8	3,4	
38,0									3,9	3,6	3,3	2,9	
40,0									3,4	3,1	2,8	2,4	
42,0									3,0	2,7	2,4	2,0	
44,0										2,4	2,0	1,6	
46,0										2,0	1,7	1,3	
48,0											1,4	1,0	
50,0											1,1		
52,0													
54,0													
56,0													
58,0													
60,0													

Kranda:

## Løfteevne i tons

Type:

**Grove GMK 5130-1, 130ton mobilkran**

Løfteevne på:

**Hovedbom.**

Arbejds område:

**Svingbar i 360°**

Afstøtning:

**Længde = 7,8m Normal bredde = 7,5m  
75% løfteevne i henhold til DIN 15019.2**

Kontravægt i ton											23,5																							
Bomlængde i m											12,9		12,9		17,6		22,3		27,0		31,6		36,3		41,1		45,8		50,6		55,3		60,0	
Jiblængde i m																																		
Jibvinkel																																		
Udlæg i m																																		
2,5	110,0																																	
3,0	94,5	91,5	86,0	81,0	65,0																													
4,0	81,0	77,5	76,5	71,0	65,0	50,0																												
5,0	70,5	66,5	67,0	63,5	60,5	49,5	38,0																											
6,0	62,0	57,5	58,0	57,0	54,5	47,0	37,0	28,0	20,5																									
7,0	55,0	50,5	51,0	51,0	49,5	44,0	35,0	28,0	20,5	16,0																								
8,0	48,0	44,5	45,0	45,0	41,5	40,0	33,0	28,0	20,5	16,0	11,6																							
9,0	39,5	39,0	39,5	38,0	36,5	34,5	31,5	26,5	20,5	16,0	11,6	10,0																						
10,0	31,5	31,5	34,5	33,0	32,5	30,0	29,5	25,0	20,5	16,0	11,6	10,0																						
11,0			29,0	28,5	28,5	26,5	26,5	23,5	20,5	16,0	11,6	10,0																						
12,0			25,0	25,5	25,0	24,5	23,5	22,0	19,5	16,0	11,6	10,0																						
13,0			22,5	22,5	22,0	22,5	21,0	19,7	18,6	16,0	11,6	10,0																						
14,0			19,9	19,9	19,6	20,5	19,1	17,8	17,2	15,8	11,6	10,0																						
15,0					17,7	18,0	18,3	17,4	16,7	15,6	15,2	11,6	10,0																					
16,0					16,6	16,8	16,5	15,8	16,0	14,2	14,0	11,6	10,0																					
18,0					13,7	13,9	13,5	13,3	13,6	11,9	11,7	11,6	10,0																					
20,0							11,6	11,3	11,9	11,4	10,7	9,9	10,0	9,7																				
22,0							9,8	9,5	10,1	9,6	9,9	8,5	8,9	8,8																				
24,0									8,1	8,7	8,2	8,5	7,8	8,3	7,6																			
26,0									6,9	7,5	7,0	7,3	7,3	7,2	6,6																			
28,0									6,0	6,5	6,0	6,3	6,5	6,2	5,7																			
30,0											5,7	5,1	5,4	5,7	5,4	4,9																		
32,0											5,2	4,5	5,1	4,9	4,6	4,2																		
34,0													4,2	4,6	4,3	4,0	3,6																	
36,0													3,9	4,0	3,7	3,4	3,0																	
38,0															3,5	3,2	2,9	2,5																
40,0																	3,1	2,8	2,5	2,1														
42,0																			2,7	2,4	2,1	1,7												
44,0																					2,0	1,7	1,3											
46,0																							1,7	1,4	1,0									
48,0																									1,1									
50,0																																		
52,0																																		
54,0																																		
56,0																																		
58,0																																		
60,0																																		



Kranda: **Løfteevne i tons**  
 Type: **Grove GMK 5130-1, 130ton mobilkran**  
 Løfteevne på: **Hovedbom.**  
 Arbejds område: **Svingbar i 360°**  
 Afstøtning: **Længde = 7,8m Normal bredde = 7,5m**  
**75% løfteevne i henhold til DIN 15019.2**

Kontravægt i ton		18,5											
Bomlængde i m	12,9	12,9	17,6	22,3	27,0	31,6	36,3	41,1	45,8	50,6	55,3	60,0	
Jiblængde i m													
Jibvinkel													
Udlæg i m													
2,5	110,0												
3,0	94,5	91,0	86,0	81,0	65,0								
4,0	81,0	77,0	76,5	71,0	65,0	50,0							
5,0	70,5	65,5	66,0	63,5	60,5	49,5	38,0						
6,0	62,0	56,5	57,0	57,0	54,0	47,0	37,0	28,0	20,5				
7,0	53,5	49,5	50,0	48,0	44,0	42,0	35,0	28,0	20,5	16,0			
8,0	43,5	42,5	43,0	40,0	38,5	35,5	33,0	28,0	20,5	16,0	11,6		
9,0	35,0	35,0	36,5	34,0	33,0	30,5	30,0	26,5	20,5	16,0	11,6	10,0	
10,0	29,0	29,0	30,5	29,5	28,5	27,5	26,5	24,5	20,5	16,0	11,6	10,0	
11,0			26,0	26,5	25,0	25,0	23,0	21,5	20,5	16,0	11,6	10,0	
12,0			22,5	22,5	22,0	22,5	20,5	19,3	18,4	16,0	11,6	10,0	
13,0			19,8	19,8	20,5	20,0	18,5	18,4	16,5	16,0	11,6	10,0	
14,0			17,4	18,3	18,5	18,1	16,7	16,9	14,9	14,5	11,6	10,0	
15,0				16,3	16,5	16,1	15,5	15,3	13,4	13,2	11,6	10,0	
16,0				14,6	14,8	14,4	14,8	14,0	12,6	12,0	11,6	10,0	
18,0				12,0	12,1	11,8	12,4	11,8	11,6	10,1	10,4	10,0	
20,0					10,0	9,7	10,4	9,8	10,1	9,2	9,4	8,6	
22,0						8,8	8,1	8,7	8,2	8,5	8,1	7,4	
24,0							6,8	7,5	6,9	7,3	7,0	6,3	
26,0							5,8	6,5	5,8	6,3	6,0	5,3	
28,0							5,4	6,0	5,3	5,7	5,1	4,6	
30,0								5,2	4,8	5,0	4,4	3,9	
32,0								4,6	4,5	4,3	3,7	3,2	
34,0									3,9	3,7	3,1	2,7	
36,0									3,4	3,2	2,6	2,2	
38,0										2,7	2,2	1,7	
40,0										2,4	1,8	1,3	
42,0										2,0	1,4	1,0	
44,0											1,4	1,1	
46,0											1,1		
48,0													
50,0													
52,0													
54,0													
56,0													
58,0													
60,0													

Kranda:

## Løfteevne i tons

Type:

**Grove GMK 5130-1, 130ton mobilkran**

Løfteevne på:

**Hovedbom.**

Arbejds område:

**Svingbar i 360°**

Afstøtning:

**Længde = 7,8m Normal bredde = 7,5m  
75% løfteevne i henhold til DIN 15019.2**

Kontravægt i ton		16,0											
Bomlængde i m	12,9	12,9	17,6	22,3	27,0	31,6	36,3	41,1	45,8	50,6	55,3	60,0	
Jiblængde i m													
Jibvinkel													
Udlæg i m													
2,5	110,0												
3,0	94,5	91,0	86,0	81,0	65,0								
4,0	81,0	76,5	76,5	71,0	65,0	50,0							
5,0	70,5	65,0	65,5	63,5	60,5	49,5	38,0						
6,0	62,0	56,5	56,5	56,0	51,0	47,0	37,0	28,0	20,5				
7,0	52,5	48,5	49,0	45,0	42,5	39,5	35,0	28,0	20,5	16,0			
8,0	41,0	41,0	41,0	37,5	36,0	33,0	32,5	28,0	20,5	16,0	11,6		
9,0	32,5	32,5	34,5	32,0	31,0	30,0	28,0	26,0	20,5	16,0	11,6	10,0	
10,0	27,0	27,0	28,5	28,5	26,5	26,5	24,5	23,0	20,5	16,0	11,6	10,0	
11,0			24,5	24,5	23,5	23,5	21,5	20,5	19,2	16,0	11,6	10,0	
12,0			21,0	21,0	22,0	21,0	19,2	19,3	17,1	16,0	11,6	10,0	
13,0			18,5	19,3	19,5	18,6	17,2	17,3	15,3	14,9	11,6	10,0	
14,0			16,2	17,1	17,2	16,8	16,3	15,7	13,8	13,4	11,6	10,0	
15,0				15,2	15,3	15,0	15,4	14,2	13,2	12,1	11,6	10,0	
16,0				13,6	13,7	13,4	14,1	12,9	12,6	11,0	11,0	10,0	
18,0				11,1	11,2	10,9	11,5	10,8	10,9	10,1	10,1	9,3	
20,0					9,5	8,9	9,6	9,0	9,2	9,2	8,6	7,8	
22,0					8,4	7,4	8,2	7,5	8,0	8,0	7,3	6,6	
24,0						6,3	7,4	6,2	7,1	6,8	6,3	5,6	
26,0						5,8	6,3	5,7	6,1	5,8	5,4	4,7	
28,0						5,4	5,5	5,3	5,2	4,9	4,6	3,9	
30,0							4,7	4,6	4,4	4,2	3,9	3,2	
32,0							4,1	4,0	3,8	3,5	3,2	2,7	
34,0								3,4	3,2	3,0	2,6	2,1	
36,0								2,9	2,7	2,5	2,2	1,7	
38,0									2,3	2,0	1,7	1,3	
40,0									1,9	1,7	1,3		
42,0									1,6	1,3	1,0		
44,0										1,0			
46,0													
48,0													
50,0													
52,0													
54,0													
56,0													
58,0													
60,0													

Kranda: **Løfteevne i tons**  
 Type: **Grove GMK 5130-1, 130ton mobilkran**  
 Løfteevne på: **Hovedbom.**  
 Arbejds område: **Svingbar i 360°**  
 Afstøtning: **Længde = 7,8m Normal bredde = 7,5m**  
**75% løfteevne i henhold til DIN 15019.2**

Kontravægt i ton		13,5											
Bomlængde i m	12,9	12,9	17,6	22,3	27,0	31,6	36,3	41,1	45,8	50,6	55,3	60,0	
Jiblængde i m													
Jibvinkel													
Udlæg i m													
2,5	110,0												
3,0	94,5	90,5	86,0	81,0	65,0								
4,0	81,0	76,5	76,0	71,0	65,0	50,0							
5,0	70,5	64,5	65,0	63,5	60,5	49,5	38,0						
6,0	61,0	56,0	56,5	53,0	47,5	45,5	37,0	28,0	20,5				
7,0	49,5	47,0	46,0	42,5	40,5	37,0	35,0	28,0	20,5	16,0			
8,0	38,5	38,5	38,5	35,0	34,0	32,0	30,5	28,0	20,5	16,0	11,6		
9,0	30,5	30,5	32,5	31,0	29,0	28,5	26,5	24,5	20,5	16,0	11,6	10,0	
10,0	25,0	25,0	26,5	26,5	25,0	25,0	23,0	21,5	20,0	16,0	11,6	10,0	
11,0			23,0	23,0	23,5	22,0	20,0	20,0	17,8	16,0	11,6	10,0	
12,0			19,8	20,5	20,5	19,4	18,2	18,0	15,8	15,4	11,6	10,0	
13,0			17,2	18,1	18,2	17,3	17,2	16,1	14,8	13,7	11,6	10,0	
14,0			15,1	15,9	16,1	15,6	15,8	14,5	13,8	12,3	11,6	10,0	
15,0				14,1	14,3	13,9	14,3	13,2	13,1	11,5	11,2	10,0	
16,0				12,6	12,8	12,4	13,1	12,0	12,0	11,0	11,0	10,0	
18,0				10,4	10,4	10,0	10,7	10,0	10,0	10,0	9,3	8,5	
20,0					9,2	8,2	9,0	8,3	8,7	8,5	7,8	7,1	
22,0					7,7	7,3	8,0	7,3	7,7	7,2	6,6	5,9	
24,0						6,3	6,8	6,2	6,5	6,2	5,6	4,9	
26,0						5,7	5,8	5,7	5,5	5,2	4,7	4,0	
28,0						4,9	4,9	4,8	4,6	4,4	3,9	3,3	
30,0							4,2	4,1	3,9	3,7	3,3	2,7	
32,0							3,6	3,5	3,3	3,1	2,7	2,1	
34,0								3,0	2,8	2,5	2,2	1,6	
36,0								2,5	2,3	2,1	1,7	1,2	
38,0									1,9	1,6	1,3		
40,0									1,6	1,3			
42,0									1,2				
44,0													
46,0													
48,0													
50,0													
52,0													
54,0													
56,0													
58,0													
60,0													

Kranda:

## Løfteevne i tons

Type:

**Grove GMK 5130-1, 130ton mobilkran**

Løfteevne på:

**Hovedbom.**

Arbejds område:

**Svingbar i 360°**

Afstøtning:

**Længde = 7,8m Normal bredde = 7,5m  
75% løfteevne i henhold til DIN 15019.2**

Kontravægt i ton		11,0											
Bomlængde i m	12,9	12,9	17,6	22,3	27,0	31,6	36,3	41,1	45,8	50,6	55,3	60,0	
Jiblængde i m													
Jibvinkel													
Udlæg i m													
2,5	110,0												
3,0	94,5	90,5	86,0	81,0	65,0								
4,0	81,0	75,5	75,5	71,0	65,0	50,0							
5,0	70,5	64,0	64,5	63,5	57,0	49,5	38,0						
6,0	59,0	55,5	54,0	49,0	46,0	42,0	37,0	28,0	20,5				
7,0	46,0	45,5	43,5	39,5	38,0	34,5	33,5	28,0	20,5	16,0			
8,0	35,5	35,5	36,0	34,0	31,5	31,0	28,5	26,0	20,5	16,0	11,6		
9,0	28,0	28,5	30,0	28,5	27,0	26,5	24,5	22,5	20,5	16,0	11,6	10,0	
10,0	23,0	23,0	25,5	24,5	24,5	23,0	21,0	21,0	18,5	16,0	11,6	10,0	
11,0			21,5	22,5	21,5	20,0	19,2	18,6	16,3	15,8	11,6	10,0	
12,0			18,2	19,2	19,1	17,8	17,9	16,5	15,5	14,0	11,6	10,0	
13,0			15,8	16,7	16,8	15,9	16,1	14,8	14,6	12,6	11,6	10,0	
14,0			13,8	14,7	14,8	14,3	14,5	13,3	13,2	12,0	11,2	10,0	
15,0					13,0	13,1	12,8	13,1	12,0	12,0	11,5	10,0	
16,0					11,7	11,7	11,4	11,9	10,8	10,9	10,8	9,1	
18,0					9,4	10,1	9,1	9,8	8,9	9,6	9,0	7,5	
20,0							8,3	8,0	8,6	8,0	8,1	6,1	
22,0							6,9	7,1	7,2	7,1	6,9	5,0	
24,0									5,9	6,0	5,9	4,1	
26,0									5,0	5,1	5,0	3,3	
28,0									4,2	4,3	4,2	2,6	
30,0									3,6	3,5	3,3	2,0	
32,0									3,1	2,9	2,8	1,5	
34,0											2,4	1,1	
36,0											2,0	1,2	
38,0											1,5	1,2	
40,0											1,1		
42,0													
44,0													
46,0													
48,0													
50,0													
52,0													
54,0													
56,0													
58,0													
60,0													

Kranda: **Løfteevne i tons**  
 Type: **Grove GMK 5130-1, 130ton mobilkran**  
 Løfteevne på: **Hovedbom.**  
 Arbejds område: **Svingbar i 360°**  
 Afstøtning: **Længde = 7,8m Reduceret bredde = 5,1m**  
**75% løfteevne i henhold til DIN 15019.2**

Kontravægt i ton	28,5										
Bomlængde i m	12,9	17,6	22,3	27,0	31,6	36,3	41,1	45,8	50,6	55,3	60,0
Jiblængde i m											
Jibvinkel											
Udlæg i m											
3,0	85,0	85,0	81,0	65,0							
4,0	70,0	70,5	70,5	65,0	50,0						
5,0	59,5	59,5	59,5	57,0	49,5	38,0					
6,0	51,0	51,5	50,0	46,0	43,5	37,0	28,0	20,5			
7,0	44,5	45,0	41,0	39,5	36,0	35,0	28,0	20,5	16,0		
8,0	37,0	37,5	34,5	33,5	32,0	30,0	28,0	20,5	16,0	11,6	
9,0	30,0	31,5	30,5	28,5	28,5	26,0	24,5	20,5	16,0	11,6	10,0
10,0	25,0	26,5	26,5	25,0	25,0	23,0	21,5	20,5	16,0	11,6	10,0
11,0		23,0	23,0	23,5	22,0	20,5	20,5	18,1	16,0	11,6	10,0
12,0		20,0	21,0	21,0	19,6	18,2	18,2	16,1	15,7	11,6	10,0
13,0		17,5	18,3	18,5	17,6	17,2	16,4	14,8	14,1	11,6	10,0
14,0		15,4	16,2	16,4	15,9	16,1	14,9	13,8	12,7	11,6	10,0
15,0			14,5	14,6	14,3	14,7	13,5	13,2	11,5	11,5	10,0
16,0			13,0	13,1	12,8	13,4	12,3	12,3	11,0	11,0	10,0
18,0			10,8	10,8	10,4	11,1	10,3	10,4	10,1	9,7	8,9
20,0				9,5	8,6	9,2	8,7	8,8	8,9	8,2	7,5
22,0				8,1	7,3	8,2	7,3	8,0	7,6	7,0	6,3
24,0					6,3	7,2	6,2	6,9	6,6	6,0	5,4
26,0					5,8	6,2	5,7	5,9	5,6	5,2	4,5
28,0					5,3	5,3	5,2	5,0	4,8	4,4	3,8
30,0						4,6	4,5	4,3	4,1	3,8	3,1
32,0						4,0	3,9	3,7	3,5	3,1	2,6
34,0							3,4	3,2	2,9	2,6	2,1
36,0							2,9	2,7	2,5	2,1	1,6
38,0								2,3	2,0	1,7	1,2
40,0								1,9	1,7	1,4	
42,0								1,6	1,3	1,0	
44,0									1,0		
46,0											
48,0											
50,0											
52,0											
54,0											
56,0											
58,0											
60,0											

Kranda: **Løfteevne i tons**  
 Type: **Grove GMK 5130-1, 130ton mobilkran**  
 Løfteevne på: **Hovedbom.**  
 Arbejds område: **Svingbar i 360°**  
 Afstøtning: **Længde = 7,8m Reduceret bredde = 5,1m**  
**75% løfteevne i henhold til DIN 15019.2**

Kontravægt i ton	26,0										
Bomlængde i m	12,9	17,6	22,3	27,0	31,6	36,3	41,1	45,8	50,6	55,3	60,0
Jiblængde i m											
Jibvinkel											
Udlæg i m											

3,0	84,5	84,0	81,0	65,0							
4,0	69,5	70,0	70,0	65,0	50,0						
5,0	59,0	59,5	59,0	54,0	49,5	38,0					
6,0	50,5	51,0	47,0	45,0	41,0	37,0	28,0	20,5			
7,0	44,0	42,5	38,5	37,0	34,5	33,0	28,0	20,5	16,0		
8,0	34,5	35,0	33,5	31,0	30,5	28,5	26,0	20,5	16,0	11,6	
9,0	28,0	29,5	28,5	27,0	26,5	24,5	22,5	20,5	16,0	11,6	10,0
10,0	23,5	25,5	25,0	25,0	23,0	21,5	21,5	19,0	16,0	11,6	10,0
11,0		21,5	22,5	22,0	20,5	19,2	19,0	16,8	16,0	11,6	10,0
12,0		18,7	19,5	19,5	18,3	18,2	17,0	15,5	14,5	11,6	10,0
13,0		16,3	17,1	17,3	16,4	16,5	15,3	14,8	13,0	11,6	10,0
14,0		14,3	15,2	15,3	14,8	15,0	13,8	13,7	12,0	11,6	10,0
15,0			13,5	13,6	13,3	13,6	12,5	12,5	11,0	11,0	10,0
16,0			12,1	12,2	11,9	12,4	11,4	11,4	5,0	10,6	9,7
18,0			10,0	10,4	9,6	10,3	9,5	9,6	11,0	8,9	8,1
20,0				8,8	8,0	9,0	8,0	8,7	9,6	7,5	6,8
22,0				7,5	7,3	7,7	7,3	7,4	8,2	6,4	5,7
24,0					6,3	6,6	6,2	6,3	7,0	5,4	4,7
26,0					5,5	5,6	5,5	5,4	6,0	4,6	3,9
28,0					4,8	4,8	4,7	4,6	5,1	3,9	3,3
30,0						4,2	4,0	3,9	4,3	3,3	2,6
32,0						3,6	3,5	3,3	3,6	2,7	2,1
34,0							3,0	2,8	3,0	2,2	1,6
36,0							2,5	2,3	2,5	1,8	1,2
38,0								1,9	2,1	1,4	
40,0								1,6	1,7	1,0	
42,0								1,3	1,3		
44,0									1,0		
46,0											
48,0											
50,0											
52,0											
54,0											
56,0											
58,0											
60,0											

Kranda:

## Løfteevne i tons

Type:

**Grove GMK 5130-1, 130ton mobilkran**

Løfteevne på:

**Hovedbom.**

Arbejds område:

**Svingbar i 360°**

Afstøtning:

**Længde = 7,8m Reduceret bredde = 5,1m  
75% løfteevne i henhold til DIN 15019.2**

Kontravægt i ton	23,5										
Bomlængde i m	12,9	17,6	22,3	27,0	31,6	36,3	41,1	45,8	50,6	55,3	60,0
Jiblængde i m											
Jibvinkel											
Udlæg i m											
3,0	83,5	83,5	81,0	65,0							
4,0	69,0	69,5	69,5	65,0	50,0						
5,0	58,5	59,0	56,5	50,5	48,0	38,0					
6,0	50,5	49,5	44,5	42,0	38,5	37,0	28,0	20,5			
7,0	41,5	40,0	37,5	35,0	34,0	31,0	28,0	20,5	16,0		
8,0	32,5	33,0	31,5	29,5	29,5	26,5	24,5	20,5	16,0	11,6	
9,0	26,5	28,5	17,5	26,5	25,0	23,0	22,5	20,0	16,0	11,6	10,0
10,0	21,5	24,0	24,0	23,5	21,5	20,5	20,0	17,7	16,0	11,6	10,0
11,0		20,0	21,0	20,5	19,2	19,2	17,7	16,2	15,1	11,6	10,0
12,0		17,4	18,3	18,2	17,0	17,2	15,8	15,5	13,4	11,6	10,0
13,0		15,2	16,0	16,2	15,2	15,4	14,2	14,1	12,6	11,6	10,0
14,0		13,3	14,1	14,3	13,7	14,0	12,8	12,7	12,0	11,0	10,0
15,0			12,7	12,7	12,4	12,7	11,6	11,6	11,5	10,7	9,8
16,0			11,4	11,5	11,0	11,5	10,5	10,6	10,5	9,8	8,9
18,0			9,2	9,9	8,9	9,8	8,9	9,4	8,8	8,2	7,4
20,0				8,2	8,0	8,5	8,0	8,0	7,5	6,8	6,1
22,0				6,9	7,0	7,1	7,0	6,8	6,3	5,8	5,1
24,0					6,0	6,0	5,9	5,8	5,4	4,8	4,2
26,0					5,1	5,1	5,0	4,9	4,6	4,1	3,4
28,0					4,3	4,4	4,3	4,1	3,9	3,4	2,8
30,0						3,7	3,6	3,5	3,2	2,8	2,2
32,0						3,2	3,1	2,9	2,6	2,3	1,7
34,0							2,6	2,4	2,2	1,8	1,2
36,0							2,2	2,0	1,7	1,4	
38,0								1,6	1,4	1,0	
40,0								1,3	1,0		
42,0								1,0			
44,0											
46,0											
48,0											
50,0											
52,0											
54,0											
56,0											
58,0											
60,0											

Kranda:

Løfteevne i tons

Type:

Grove GMK 5130-1, 130ton mobilkran

Løfteevne på:

Hovedbom.

Arbejds område:

Svingbar i 360°

Afstøtning:

Længde = 7,8m Reduceret bredde = 5,1m  
75% løfteevne i henhold til DIN 15019.2

Kontravægt i ton	21,0										
Bomlængde i m	12,9	17,6	22,3	27,0	31,6	36,3	41,1	45,8	50,6	55,3	60,0
Jiblængde i m											
Jibvinkel											
Udlæg i m											
3,0	83,0	83,0	81,0	65,0							
4,0	68,5	69,0	69,0	62,5	50,0						
5,0	58,0	58,5	53,0	49,5	44,5	38,0					
6,0	49,0	46,0	42,0	39,5	37,5	34,5	28,0	20,5			
7,0	38,5	37,0	35,0	32,5	31,5	29,0	26,5	20,5	16,0		
8,0	30,0	31,0	29,5	29,0	27,0	23,5	24,0	20,5	16,0	11,6	
9,0	24,5	26,5	26,0	25,0	23,0	22,0	21,0	18,6	16,0	11,6	10,0
10,0	20,0	22,0	22,5	21,5	20,0	20,0	18,5	16,9	15,7	11,6	10,0
11,0		18,7	19,6	19,0	17,7	17,8	16,4	16,1	13,8	11,6	10,0
12,0		16,1	17,0	16,9	15,7	15,9	14,6	14,4	13,1	11,6	10,0
13,0		14,0	14,8	15,0	14,0	14,2	13,0	12,9	12,6	11,0	10,0
14,0		12,2	13,2	13,2	12,6	12,8	11,7	11,8	11,6	10,8	9,9
15,0			11,7	12,2	11,3	11,6	10,6	11,2	10,5	9,8	8,9
16,0			10,5	11,1	10,1	10,8	9,9	10,2	9,6	8,9	8,1
18,0			8,4	9,1	8,8	9,3	8,9	8,6	8,0	7,4	6,6
20,0				7,5	7,7	7,8	7,6	7,2	6,7	6,1	5,4
22,0				6,2	6,4	6,5	6,4	6,1	5,7	5,1	4,4
24,0					5,4	5,5	5,3	5,2	4,8	4,2	3,6
26,0					4,5	4,6	4,5	4,3	4,0	3,5	2,9
28,0					3,8	3,9	3,8	3,6	3,3	2,8	2,2
30,0						3,3	3,2	3,0	2,8	2,3	1,7
32,0						2,8	2,6	2,5	2,2	1,8	1,2
34,0							2,2	2,0	1,8	1,4	
36,0							1,8	1,6	1,4	1,0	
38,0								1,3	1,0		
40,0											
42,0											
44,0											
46,0											
48,0											
50,0											
52,0											
54,0											
56,0											
58,0											
60,0											

Kranda:

## Løfteevne i tons

Type:

**Grove GMK 5130-1, 130ton mobilkran**

Løfteevne på:

**Hovedbom.**

Arbejds område:

**Svingbar i 360°**

Afstøtning:

**Længde = 7,8m Reduceret bredde = 5,1m  
75% løfteevne i henhold til DIN 15019.2**

Kontravægt i ton	18,5										
Bomlængde i m	12,9	17,6	22,3	27,0	31,6	36,3	41,1	45,8	50,6	55,3	60,0
Jiblængde i m											
Jibvinkel											
Udlæg i m											
3,0	82,5	82,5	81,0	65,0							
4,0	68,0	68,5	66,5	58,5	50,0						
5,0	57,5	54,5	49,0	46,5	41,5	38,0					
6,0	45,5	43,0	40,0	26,5	35,5	32,5	28,0	20,5			
7,0	36,0	34,5	32,5	32,0	29,5	27,0	25,0	20,5	16,0		
8,0	28,0	29,5	28,5	27,0	25,0	23,5	22,5	19,8	16,0	11,6	
9,0	22,5	24,5	24,0	23,0	21,5	21,0	19,5	17,7	16,0	11,6	10,0
10,0	18,4	20,5	21,0	20,0	18,6	18,6	17,1	16,8	14,4	11,6	10,0
11,0		17,3	18,2	17,6	16,3	16,4	15,1	14,9	13,5	11,6	10,0
12,0		14,8	15,7	15,5	14,4	14,6	13,4	13,2	13,1	11,1	10,0
13,0		12,8	13,9	13,8	12,8	13,1	11,9	12,5	11,8	10,9	10,0
14,0		11,2	12,2	12,8	11,5	12,1	11,1	11,3	10,6	9,8	8,9
15,0			10,8	11,4	10,3	11,4	10,5	10,3	9,6	8,9	8,0
16,0			9,6	10,2	9,8	10,4	9,9	9,3	8,7	8,0	7,2
18,0			7,6	8,3	8,5	8,6	8,3	7,8	7,2	6,6	5,8
20,0				6,8	7,0	7,1	7,0	6,5	6,0	5,4	4,7
22,0				5,6	5,8	5,9	5,8	5,5	5,0	4,4	3,8
24,0					4,8	4,9	4,8	4,6	4,2	3,6	3,0
26,0					4,0	4,1	4,0	3,8	3,4	2,9	2,3
28,0					3,3	3,4	3,3	3,1	2,8	2,3	1,7
30,0						2,9	2,7	2,6	2,3	1,8	1,2
32,0						2,4	2,2	2,1	1,8	1,3	
34,0							1,8	1,6	1,4		
36,0							1,4	1,3	1,0		
38,0											
40,0											
42,0											
44,0											
46,0											
48,0											
50,0											
52,0											
54,0											
56,0											
58,0											
60,0											

Kranda:

## Løfteevne i tons

Type:

**Grove GMK 5130-1, 130ton mobilkran**

Løfteevne på:

**Hovedbom.**

Arbejds område:

**Svingbar i 360°**

Afstøtning:

**Længde = 7,8m Reduceret bredde = 5,1m  
75% løfteevne i henhold til DIN 15019.2**

Kontravægt i ton	16,0										
Bomlængde i m	12,9	17,6	22,3	27,0	31,6	36,3	41,1	45,8	50,6	55,3	60,0
Jiblængde i m											
Jibvinkel											
Udlæg i m											

3,0	82,0	81,0	81,0	65,0								
4,0	67,5	68,0	62,0	54,0	50,0							
5,0	56,0	51,5	46,5	43,0	40,5	37,0						
6,0	42,0	40,0	37,0	35,5	33,0	30,0	27,0	20,5				
7,0	33,0	32,5	31,0	29,5	27,0	25,0	24,0	20,5	16,0			
8,0	25,5	27,0	26,0	25,0	23,0	22,5	20,5	18,5	16,0	11,6		
9,0	20,5	22,5	22,5	21,0	19,7	19,5	17,9	17,5	15,0	11,6	10,0	
10,0	16,8	18,8	19,3	18,4	17,0	17,1	15,6	15,3	13,5	11,6	10,0	
11,0		15,8	16,7	16,1	14,9	15,0	13,7	14,2	13,3	11,3	10,0	
12,0		13,5	14,6	14,9	13,1	13,6	12,6	12,7	11,9	11,0	10,0	
13,0		11,6	12,7	13,3	11,7	12,7	11,8	11,4	10,7	9,8	8,9	
14,0		10,1	11,1	11,8	11,0	11,4	10,9	10,3	9,6	8,8	8,0	
15,0			9,8	10,4	10,3	10,3	9,9	9,3	8,6	7,9	7,1	
16,0			8,6	9,3	9,5	9,4	8,9	8,4	7,8	7,1	6,3	
18,0			6,8	7,5	7,7	7,8	7,4	6,9	6,4	5,8	5,1	
20,0				6,1	6,3	6,3	6,2	5,8	5,3	4,7	4,0	
22,0				5,0	5,1	5,2	5,1	4,8	4,3	3,8	3,1	
24,0					4,2	4,3	4,2	4,0	3,5	3,0	2,4	
26,0					3,5	3,6	3,4	3,3	2,9	2,4	1,7	
28,0					2,9	2,9	2,8	2,6	2,3	1,8	1,2	
30,0						2,4	2,3	2,1	1,8	1,3		
32,0						1,9	1,8	1,6	1,3			
34,0							1,4	1,2				
36,0							1,1					
38,0												
40,0												
42,0												
44,0												
46,0												
48,0												
50,0												
52,0												
54,0												
56,0												
58,0												
60,0												

Kranda: **Løfteevne i tons**  
 Type: **Grove GMK 5130-1, 130ton mobilkran**  
 Løfteevne på: **Hovedbom.**  
 Arbejds område: **Svingbar i 360°**  
 Afstøtning: **Længde = 7,8m Reduceret bredde = 5,1m**  
**75% løfteevne i henhold til DIN 15019.2**

Kontravægt i ton	13,5										
Bomlængde i m	12,9	17,6	22,3	27,0	31,6	36,3	41,1	45,8	50,6	55,3	60,0
Jiblængde i m											
Jibvinkel											
Udlæg i m											
3,0	81,0	81,0	80,5	65,0							
4,0	67,0	65,5	57,5	52,0	46,5						
5,0	51,5	48,0	44,0	39,5	38,0	34,0					
6,0	38,5	37,0	34,5	33,0	30,5	27,5	25,0	20,5			
7,0	30,5	30,0	29,0	27,0	25,0	24,5	22,5	19,5	16,0		
8,0	23,5	25,0	24,0	23,0	21,0	21,0	19,0	18,5	15,8	11,6	
9,0	18,8	21,0	20,5	19,5	18,0	18,0	16,4	16,0	13,6	11,6	10,0
10,0	15,2	17,2	17,7	17,1	15,6	15,8	14,7	14,7	13,5	11,6	10,0
11,0		14,5	15,6	15,6	13,6	14,6	13,5	13,0	12,2	11,0	10,0
12,0		12,3	13,3	13,8	12,4	12,9	12,3	11,6	10,8	9,9	9,0
13,0		10,5	11,5	12,2	11,7	11,6	11,0	10,4	9,6	8,8	8,0
14,0		9,1	10,1	10,7	10,7	10,4	9,9	9,3	8,6	7,9	7,1
15,0			8,8	9,5	9,7	9,4	8,9	8,4	7,8	7,0	6,2
16,0			7,8	8,4	8,6	8,5	8,1	7,5	7,0	6,3	5,5
18,0			6,1	6,7	6,9	7,0	6,6	6,2	5,7	5,0	4,3
20,0				5,4	5,6	5,7	5,5	5,1	4,6	4,0	3,3
22,0				4,4	5,6	4,6	4,5	4,2	3,7	3,2	2,5
24,0					4,5	3,8	3,7	3,4	3,0	2,4	1,8
26,0					3,7	3,1	3,0	2,7	2,3	1,8	1,2
28,0					3,0	2,5	2,4	2,2	1,8	1,3	
30,0					2,4	2,0	1,9	1,7	1,3		
32,0						1,6	1,4	1,2			
34,0							1,0				
36,0											
38,0											
40,0											
42,0											
44,0											
46,0											
48,0											
50,0											
52,0											
54,0											
56,0											
58,0											
60,0											

Kranda:

## Løfteevne i tons

Type:

**Grove GMK 5130-1, 130ton mobilkran**

Løfteevne på:

**Hovedbom.**

Arbejds område:

**Svingbar i 360°**

Afstøtning:

**Længde = 7,8m Reduceret bredde = 5,1m  
75% løfteevne i henhold til DIN 15019.2**

Kontravægt i ton	11,0										
Bomlængde i m	12,9	17,6	22,3	27,0	31,6	36,3	41,1	45,8	50,6	55,3	60,0
Jiblængde i m											
Jibvinkel											
Udlæg i m											

3,0	80,5	80,5	76,0	65,0							
4,0	66,5	60,0	52,5	48,0	44,0						
5,0	47,0	44,0	40,0	38,0	34,5	31,0					
6,0	35,0	34,0	32,5	30,5	27,5	26,5	24,0	20,5			
7,0	27,5	27,5	26,5	25,0	22,5	22,5	20,0	18,9	16,0		
8,0	21,0	22,5	22,0	20,5	19,0	18,9	17,1	16,7	14,0	11,6	
9,0	16,7	18,8	18,8	18,4	16,2	16,9	15,7	15,1	13,5	11,6	10,0
10,0	13,5	15,5	16,1	16,0	14,6	14,9	14,1	13,2	12,3	11,0	10,0
11,0		12,9	14,0	14,0	13,3	13,1	12,4	11,6	10,8	9,9	8,9
12,0		10,9	12,0	12,3	12,0	11,6	11,0	10,3	9,6	8,7	7,8
13,0		9,3	10,3	10,9	10,7	10,3	9,8	9,2	8,5	7,7	6,9
14,0		7,9	8,9	9,6	9,6	9,3	8,8	8,2	7,6	6,8	6,0
15,0			7,8	8,4	8,6	8,3	7,9	7,3	6,8	6,1	5,3
16,0			6,8	7,5	7,7	7,5	7,1	6,6	6,0	5,4	4,6
18,0			5,2	5,9	6,1	6,1	5,7	5,3	4,8	4,2	3,5
20,0				4,7	4,8	4,9	4,7	4,3	3,8	3,3	2,6
22,0				3,7	3,9	4,0	3,8	3,4	3,0	2,5	1,8
24,0					3,1	3,2	3,1	2,7	2,3	1,8	1,2
26,0					2,4	2,5	2,4	2,1	1,7	1,2	
28,0					1,9	2,0	1,9	1,6	1,2		
30,0						1,5	1,4	1,2			
32,0						1,1	1,0				
34,0											
36,0											
38,0											
40,0											
42,0											
44,0											
46,0											
48,0											
50,0											
52,0											
54,0											
56,0											
58,0											
60,0											

Kranda: **Løfteevne i tons**  
 Type: **Grove GMK 5130-1, 130ton mobilkran**  
 Løfteevne på: **Hovedbom med 2,5m tunglastspids**  
 Arbejds område: **Svingbar i 360°**  
 Afstøtning: **Længde = 7,8m Normal bredde = 7,5m**  
**75% løfteevne i henhold til DIN 15019.2**

Kontravægt i ton	40,1													
Bomlængde i m	27,0	31,6	36,3	41,1	45,8	50,6	27,0	31,6	36,3	41,1	45,8	50,6		
Jiblængde i m	2,5						2,5							
Jibvinkel	0°						40°							
Udlæg i m														

3,0														
4,0							14,2							
5,0							14,2	14,2						
6,0							14,2	14,2	14,2					
7,0							14,2	14,2	14,2					
8,0							14,2	14,2	14,2	14,2				
9,0							14,2	14,2	14,2	14,2	14,2			
10,0	14,2						14,2	14,2	14,2	14,2	14,2	14,2	11,6	
11,0	14,2	14,2					14,2	14,2	14,2	14,2	14,2	14,2	11,6	
12,0	14,2	14,2					14,2	14,2	14,2	14,2	14,2	14,2	11,6	
13,0	14,2	14,2	14,2				14,2	14,2	14,2	14,2	14,2	14,2	11,6	
14,0	14,2	14,2	14,2				14,2	14,2	14,2	14,2	14,2	14,2	11,6	
15,0	14,2	14,2	14,2	14,2			14,2	14,2	14,2	14,2	14,2	14,2	11,6	
16,0	14,2	14,2	14,2	14,2			14,2	14,2	14,2	14,2	14,2	14,2	11,6	
18,0	14,2	14,2	14,2	14,2	9,1		14,2	14,2	14,2	14,2	14,2	13,6	11,6	
20,0	14,2	14,2	14,2	13,5	8,3		14,2	14,2	14,2	13,5	12,4	11,4		
22,0	13,6	13,6	13,6	12,2	7,4		13,8	13,3	14,0	12,3	11,2	10,5		
24,0	11,8	12,4	11,8	11,1	6,5		11,9	12,4	12,1	11,2	10,2	9,6		
26,0		10,8	10,2	9,7	6,0			11,0	10,5	10,0	9,3	8,8		
28,0		9,5	9,0	8,4	5,5			9,7	9,1	8,6	8,5	8,0		
30,0		8,4	7,9	7,3	5,1				8,0	7,5	7,4	7,3		
32,0			6,9	6,4	4,7				7,0	6,5	6,5	6,6		
34,0			6,1	5,5	4,4					5,7	5,6	5,8		
36,0				4,8	4,1					4,9	4,9	5,0		
38,0				4,2	3,8						4,2	4,4		
40,0					3,6						3,6	4,0		
42,0					3,4						3,4	3,7		
44,0					3,2							3,5		
46,0												3,2		
48,0														
50,0														
52,0														
54,0														
56,0														
58,0														
60,0														

Kranda: **Løfteevne i tons**  
 Type: **Grove GMK 5130-1, 130ton mobilkran**  
 Løfteevne på: **Hovedbom med 2,5m tunglastspids**  
 Arbejds område: **Svingbar i 360°**  
 Afstøtning: **Længde = 7,8m Normal bredde = 7,5m**  
**75% løfteevne i henhold til DIN 15019.2**

Kontravægt i ton	26,0											
Bomlængde i m	27,0	31,6	36,3	41,1	45,8	50,6	27,0	31,6	36,3	41,1	45,8	50,6
Jiblængde i m	2,5						2,5					
Jibvinkel	0°						40°					
Udlæg i m												

3,0													
4,0							14,2						
5,0							14,2	14,2					
6,0							14,2	14,2	14,2				
7,0							14,2	14,2	14,2				
8,0							14,2	14,2	14,2	14,2			
9,0							14,2	14,2	14,2	14,2	14,2	11,6	
10,0	14,2						14,2	14,2	14,2	14,2	14,2	11,6	
11,0	14,2	14,2					14,2	14,2	14,2	14,2	14,2	11,6	
12,0	14,2	14,2					14,2	14,2	14,2	14,2	14,2	11,6	
13,0	14,2	14,2	14,2				14,2	14,2	14,2	14,2	14,2	11,6	
14,0	14,2	14,2	14,2				14,2	14,2	14,2	14,2	14,2	11,6	
15,0	14,2	14,2	14,2	14,2			14,2	14,2	14,2	14,2	14,2	11,6	
16,0	14,2	14,2	14,2	14,2			14,2	14,2	14,2	14,2	14,2	11,6	
18,0	13,9	14,2	13,9	12,9	9,1		14,2	14,2	14,2	13,4	12,9	11,6	
20,0	11,5	12,2	11,6	11,0	8,3		12,8	12,5	11,9	11,4	11,0	10,8	
22,0	9,7	10,3	9,7	9,1	7,4		10,9	10,6	10,0	9,5	9,3	9,2	
24,0	8,2	8,8	8,2	7,0	6,5		9,3	9,0	8,5	8,0	7,9	7,9	
26,0		7,6	7,0	7,0	6,0			7,8	7,2	6,7	6,6	6,8	
28,0		6,6	6,0	6,4	5,5			6,7	6,2	5,7	5,6	5,9	
30,0		5,7	5,2	5,4	5,1				5,3	4,7	5,1	5,5	
32,0			4,9	4,5	4,7				4,9	4,2	4,7	5,2	
34,0			4,5	4,2	4,4					3,9	4,4	4,7	
36,0				3,9	4,1					3,6	4,1	4,1	
38,0				3,6	3,7						3,8	3,5	
40,0				3,3	3,3						3,3	3,0	
42,0					2,9						2,9	2,6	
44,0					2,5							2,2	
46,0												1,9	
48,0													
50,0													
52,0													
54,0													
56,0													
58,0													
60,0													

Krandidata: **Løfteevne i tons**  
 Type: **Grove GMK 5130-1, 130ton mobilkran**  
 Løfteevne på: **Hovedbom med 11,0m jib**  
 Arbejds område: **Svingbar i 360°**  
 Afstøtning: **Længde = 7,8m Normal bredde = 7,5m**  
**75% løfteevne i henhold til DIN 15019.2**

Kontravægt i ton		40,1												
Bomlængde i m		55,3					60,0							
Jiblængde i m		11,0					11,0							
Jibvinkel	0°	20°	40°	0-20°	20-40°	0°	20°	40°	0-20°	20-40°				
Udlæg i m														
3,0														
4,0														
5,0														
6,0														
7,0														
8,0														
9,0	6,6													
10,0	6,6					5,3								
11,0	6,6					5,3								
12,0	6,6					5,3								
13,0	6,6	6,6			6,4	5,3								
14,0	6,6	6,6			6,4	5,3	5,3				5,1			
15,0	6,6	6,6	6,6			6,4	6,4	5,3	5,3			5,1		
16,0	6,6	6,6	6,6			6,4	6,4	5,3	5,3	5,3			5,1	5,1
18,0	6,6	6,6	6,6			6,4	6,4	5,3	5,3	5,3			5,1	5,1
20,0	6,6	6,6	6,6			6,4	6,4	5,3	5,3	5,3			5,1	5,1
22,0	6,6	6,6	6,6			6,4	6,4	5,3	5,3	5,3			5,1	5,1
24,0	6,6	6,6	6,6			6,4	6,4	5,3	5,3	5,3			5,1	5,1
26,0	6,4	6,2	6,2			6,2	6,2	5,3	5,3	5,3			5,1	5,1
28,0	6,0	5,8	5,8			5,8	5,8	5,3	5,2	5,3			5,1	5,1
30,0	5,6	5,5	5,5			5,5	5,5	5,0	5,0	5,0			5,0	5,0
32,0	5,3	5,2	5,2			5,2	5,2	4,8	4,7	4,7			4,7	4,7
34,0	5,0	4,9	4,9			4,9	4,9	4,5	4,4	4,5			4,4	4,5
36,0	4,7	4,6	4,7			4,6	4,7	4,2	4,2	4,2			4,2	4,2
38,0	4,4	4,4	4,4			4,4	4,4	4,0	4,0	4,0			4,0	4,0
40,0	4,1	4,1	4,2			4,1	4,2	3,7	3,7	3,8			3,7	3,8
42,0	3,7	3,7	3,9			3,7	3,9	3,6	3,5	3,6			3,5	3,6
44,0	3,3	3,3	3,5			3,3	3,5	3,4	3,4	3,4			3,4	3,4
46,0	3,0	3,0	3,0			3,0	3,0	3,0	3,0	3,2			3,0	3,2
48,0	2,8	2,8	2,9			2,8	2,9	2,7	2,7	2,9			2,7	2,9
50,0	2,6	2,7	2,7			2,7	2,7	2,3	2,3	2,5			2,3	2,5
52,0	2,4	2,4	2,5			2,4	2,5	2,0	2,0	2,2			2,0	2,2
54,0	2,1	2,1			2,1			1,7	1,7	1,8			1,7	1,8
56,0	1,9	1,9			1,9			1,4	1,4	1,6			1,4	1,6
58,0	1,6	1,6			1,6			1,2	1,2			1,2		
60,0	1,4	1,4			1,4			1,0	1,0			1,0		
62,0	1,2													
64,0														
66,0														
68,0														
70,0														

Kranda: **Løfteevne i tons**  
 Type: **Grove GMK 5130-1, 130ton mobilkran**  
 Løfteevne på: **Hovedbom med 18,0m jib**  
 Arbejds område: **Svingbar i 360°**  
 Afstøtning: **Længde = 7,8m Normal bredde = 7,5m**  
**75% løfteevne i henhold til DIN 15019.2**

Kontravægt i ton		40,1									
Bomlængde i m		55,3					60,0				
Jiblængde i m		18,0					18,0				
Jibvinkel	0°	20°	40°	0-20°	20-40°	0°	20°	40°	0-20°	20-40°	
Udlæg i m											
3,0											
4,0											
5,0											
6,0											
7,0											
8,0											
9,0											
10,0											
11,0	4,1										
12,0	4,1					3,6					
13,0	4,1					3,6					
14,0	4,1					3,6					
15,0	4,1					3,6					
16,0	4,1	4,1			4,0	3,6					
18,0	4,1	4,1			4,0	3,6	3,6				3,3
20,0	4,1	4,1			4,0	3,6	3,6				3,3
22,0	4,1	4,1	4,0	4,0	4,0	3,6	3,6				3,3
24,0	4,1	4,1	4,0	4,0	4,0	3,6	3,6	3,6	3,3	3,3	
26,0	4,1	4,1	4,0	4,0	4,0	3,6	3,6	3,6	3,3	3,3	
28,0	4,1	4,1	4,0	4,0	4,0	3,6	3,6	3,6	3,3	3,3	
30,0	4,1	4,1	4,0	4,0	4,0	3,6	3,6	3,6	3,3	3,3	
32,0	4,1	4,1	4,0	4,0	4,0	3,6	3,6	3,6	3,3	3,3	
34,0	4,1	4,1	3,9	4,0	3,9	3,6	3,6	3,6	3,3	3,3	
36,0	4,1	4,0	3,9	4,0	3,9	3,6	3,6	3,6	3,3	3,3	
38,0	3,9	3,8	3,8	3,8	3,8	3,5	3,5	3,6	3,3	3,3	
40,0	3,7	3,7	3,8	3,7	3,8	3,3	3,3	3,5	3,3	3,3	
42,0	3,5	3,5	3,6	3,5	3,6	3,2	3,2	3,3	3,2	3,3	
44,0	3,3	3,3	3,4	3,3	3,4	3,0	3,0	3,1	3,0	3,1	
46,0	3,1	3,1	3,2	3,1	3,2	2,8	2,8	3,0	2,8	3,0	
48,0	2,8	2,8	3,1	2,8	3,1	2,7	2,7	2,8	2,7	2,8	
50,0	2,5	2,5	2,8	2,5	2,8	2,5	2,6	2,7	2,6	2,7	
52,0	2,2	2,3	2,5	2,3	2,5	2,3	2,3	2,5	2,3	2,5	
54,0	2,1	2,2	2,2	2,2	2,2	2,0	2,0	2,3	2,0	2,3	
56,0	2,0	2,0	2,1	2,0	2,1	1,7	1,7	2,0	1,7	2,0	
58,0	1,9	1,9	2,0	1,9	2,0	1,5	1,5	1,7	1,5	1,7	
60,0	1,6	1,6	1,8	1,6	1,8	1,2	1,2	1,5	1,2	1,5	
62,0	1,4	1,4			1,4	1,0	1,0	1,2	1,0	1,2	
64,0	1,2	1,2			1,2						
66,0	1,0	1,0			1,0						
68,0	0,9	0,9			0,9						
70,0											

Kranda: **Løfteevne i tons**  
 Type: **Grove GMK 5130-1, 130ton mobilkran**  
 Løfteevne på: **Hovedbom med 26,0m jib**  
 Arbejds område: **Svingbar i 360°**  
 Afstøtning: **Længde = 7,8m Normal bredde = 7,5m**  
**75% løfteevne i henhold til DIN 15019.2**

Kontravægt i ton		40,1										
Bomlængde i m		55,3					60,0					
Jiblængde i m		26,0					26,0					
Jibvinkel	0°	20°	40°	0-20°	20-40°	0°	20°	40°	0-20°	20-40°		
Udlæg i m												
3,0												
4,0												
5,0												
6,0												
7,0												
8,0												
9,0												
10,0												
11,0												
12,0												
13,0	3,1											
14,0	3,1					2,5						
15,0	3,1					2,5						
16,0	3,1					2,5						
18,0	3,1					2,5						
20,0	3,1	3,1			3,1	2,5	2,5				2,5	
22,0	3,1	3,1			3,1	2,5	2,5				2,5	
24,0	3,1	3,1	3,0			3,1	3,0	2,5	2,5			2,5
26,0	3,1	3,1	3,0			3,1	3,0	2,5	2,5	2,5	2,5	2,5
28,0	3,1	3,1	3,0			3,1	3,0	2,5	2,5	2,5	2,5	2,5
30,0	3,1	3,1	3,0			3,1	3,0	2,5	2,5	2,5	2,5	2,5
32,0	3,1	3,1	2,9			3,1	2,9	2,5	2,5	2,5	2,5	2,5
34,0	3,1	3,1	2,9			3,1	2,9	2,5	2,5	2,5	2,5	2,5
36,0	3,1	3,1	2,9			3,1	2,9	2,5	2,5	2,5	2,5	2,5
38,0	3,1	3,1	2,9			3,1	2,9	2,5	2,5	2,5	2,5	2,5
40,0	3,0	3,0	2,8			3,0	2,8	2,5	2,5	2,5	2,5	2,5
42,0	2,9	2,9	2,8			2,9	2,8	2,5	2,5	2,5	2,5	2,5
44,0	2,7	2,7	2,8			2,7	2,8	2,4	2,5	2,5	2,5	2,5
46,0	2,6	2,6	2,7			2,6	2,7	2,3	2,3	2,5	2,3	2,5
48,0	2,4	2,5	2,5			2,5	2,5	2,1	2,2	2,3	2,2	2,3
50,0	2,3	2,3	2,4			2,3	2,4	2,0	2,1	2,2	2,1	2,2
52,0	2,1	2,2	2,3			2,2	2,3	1,9	2,0	2,1	2,0	2,1
54,0	1,9	1,9	2,2			1,9	2,2	1,8	1,8	2,0	1,8	2,0
56,0	1,6	1,6	1,9			1,6	1,9	1,7	1,7	1,8	1,7	1,8
58,0	1,4	1,5	1,6			1,5	1,6	1,5	1,5	1,7	1,5	1,7
60,0	1,3	1,4	1,5			1,4	1,5	1,2	1,2	1,5	1,2	1,5
62,0	1,2	1,3	1,4			1,3	1,4	1,0	1,0	1,3	1,0	1,3
64,0	1,2	1,2	1,3			1,2	1,3			1,0	1,0	
66,0	1,0	1,0	1,2			1,0	1,2					
68,0												
70,0												

Kranda: **Løfteevne i tons**  
 Type: **Grove GMK 5130-1, 130ton mobilkran**  
 Løfteevne på: **Hovedbom med 32,0m jib**  
 Arbejds område: **Svingbar i 360°**  
 Afstøtning: **Længde = 7,8m Normal bredde = 7,5m**  
**75% løfteevne i henhold til DIN 15019.2**

Kontravægt i ton		40,1										
Bomlængde i m		55,3					60,0					
Jiblængde i m		32,0					32,0					
Jibvinkel	0°	20°	40°	0-20°	20-40°	0°	20°	40°	0-20°	20-40°		
Udlæg i m												
3,0												
4,0												
5,0												
6,0												
7,0												
8,0												
9,0												
10,0												
11,0												
12,0												
13,0												
14,0	2,4											
15,0	2,4					1,9						
16,0	2,4					1,9						
18,0	2,4					1,9						
20,0	2,4	2,4			2,4	1,9						
22,0	2,4	2,4			2,4	1,9	1,9					
24,0	2,4	2,4			2,4	1,9	1,9					
26,0	2,4	2,4	2,1			2,4	2,1	1,9	1,9	1,7	1,9	1,7
28,0	2,4	2,4	2,1			2,4	2,1	1,9	1,9	1,7	1,9	1,7
30,0	2,4	2,4	2,1			2,4	2,1	1,9	1,9	1,7	1,9	1,7
32,0	2,4	2,4	2,1			2,4	2,1	1,9	1,9	1,7	1,9	1,7
34,0	2,4	2,4	2,1			2,4	2,1	1,9	1,9	1,7	1,9	1,7
36,0	2,4	2,3	2,0			2,3	2,0	1,9	1,9	1,7	1,9	1,7
38,0	2,4	2,3	2,0			2,3	2,0	1,9	1,9	1,7	1,9	1,7
40,0	2,4	2,3	2,0			2,3	2,0	1,9	1,9	1,7	1,9	1,7
42,0	2,3	2,2	2,0			2,2	2,0	1,9	1,9	1,7	1,9	1,7
44,0	2,3	2,2	2,0			2,2	2,0	1,9	1,9	1,7	1,9	1,7
46,0	2,2	2,1	2,0			2,1	2,0	1,9	1,9	1,7	1,9	1,7
48,0	2,1	2,1	2,0			2,1	2,0	1,8	1,9	1,7	1,9	1,7
50,0	1,9	2,0	1,9			2,0	1,9	1,7	1,8	1,7	1,8	1,7
52,0	1,8	1,9	1,9			1,9	1,9	1,6	1,7	1,7	1,7	1,7
54,0	1,7	1,8	1,8			1,8	1,8	1,5	1,5	1,7	1,5	1,7
56,0	1,6	1,6	1,7			1,6	1,7	1,3	1,4	1,6	1,4	1,6
58,0	1,4	1,4	1,6			1,4	1,6	1,3	1,3	1,4	1,3	1,4
60,0	1,1	1,1	1,4			1,1	1,4	1,2	1,2	1,3	1,2	1,3
62,0	1,0	1,1	1,2			1,1	1,2	1,0	1,0	1,2	1,0	1,2
64,0	0,9	1,0	1,0			1,0	1,0			1,0		
66,0	0,9		0,9			0,9	0,9					
68,0												
70,0												

Kranda: **Løfteevne i tons**  
 Type: **Grove GMK 5130-1, 130ton mobilkran**  
 Løfteevne på: **Hovedbom med 11,0m jib**  
 Arbejds område: **Svingbar i 360°**  
 Afstøtning: **Længde = 7,8m Normal bredde = 7,5m**  
**75% løfteevne i henhold til DIN 15019.2**

Kontravægt i ton		23,5												
Bomlængde i m		55,3					60,0							
Jiblængde i m		11,0					11,0							
Jibvinkel	0°	20°	40°	0-20°	20-40°	0°	20°	40°	0-20°	20-40°				
Udlæg i m														
3,0														
4,0														
5,0														
6,0														
7,0														
8,0														
9,0	6,6													
10,0	6,6					5,3								
11,0	6,6					5,3								
12,0	6,6					5,3								
13,0	6,6	6,6			6,4	5,3								
14,0	6,6	6,6			6,4	5,3	5,3				5,1			
15,0	6,6	6,6	6,6			6,4	6,4	5,3	5,3			5,1		
16,0	6,6	6,6	6,6			6,4	6,4	5,3	5,3	5,3			5,1	5,1
18,0	6,6	6,6	6,6			6,4	6,4	5,3	5,3	5,3			5,1	5,1
20,0	6,6	6,6	6,6			6,4	6,4	5,3	5,3	5,3			5,1	5,1
22,0	6,6	6,6	6,6			6,4	6,4	5,3	5,3	5,3			5,1	5,1
24,0	6,6	6,6	6,6			6,4	6,4	5,3	5,3	5,3			5,1	5,1
26,0	6,1	6,1	6,2			6,1	6,2	5,3	5,3	5,3			5,1	5,1
28,0	5,3	5,3	5,8			5,3	5,8	5,3	5,2	5,3			5,1	5,1
30,0	4,9	4,8	5,0			4,8	5,0	4,6	4,6	5,0			4,6	5,0
32,0	4,6	4,6	4,6			4,6	4,6	4,0	4,0	4,4			4,0	4,4
34,0	4,0	4,0	4,3			4,0	4,3	3,4	3,4	3,8			3,4	3,8
36,0	3,5	3,5	3,8			3,5	3,8	2,9	2,9	3,3			2,9	3,3
38,0	3,0	3,0	3,3			3,0	3,3	2,5	2,5	2,8			2,5	2,8
40,0	2,5	2,5	2,8			2,5	2,8	2,0	2,0	2,3			2,0	2,3
42,0	2,1	2,1	2,4			2,1	2,4	1,7	1,7	1,9			1,7	1,9
44,0	1,8	1,8	2,0			1,8	2,0	1,3	1,3	1,6			1,3	1,6
46,0	1,4	1,4	1,6			1,4	1,6	1,0	1,0	1,2			1,0	1,2
48,0	1,2	1,2	1,3			1,2	1,3			0,9			0,9	
50,0	0,9	0,9	1,0			0,9	1,0							
52,0														
54,0														
56,0														
58,0														
60,0														
62,0														
64,0														
66,0														
68,0														
70,0														

Kranda: **Løfteevne i tons**  
 Type: **Grove GMK 5130-1, 130ton mobilkran**  
 Løfteevne på: **Hovedbom med 18,0m jib**  
 Arbejds område: **Svingbar i 360°**  
 Afstøtning: **Længde = 7,8m Normal bredde = 7,5m**  
**75% løfteevne i henhold til DIN 15019.2**

Kontravægt i ton		23,5												
Bomlængde i m		55,3					60,0							
Jiblængde i m		18,0					18,0							
Jibvinkel	0°	20°	40°	0-20°	20-40°	0°	20°	40°	0-20°	20-40°				
Udlæg i m														
3,0														
4,0														
5,0														
6,0														
7,0														
8,0														
9,0														
10,0														
11,0	4,1													
12,0	4,1					3,6								
13,0	4,1					3,6								
14,0	4,1					3,6								
15,0	4,1					3,6								
16,0	4,1	4,1			4,0	3,6								
18,0	4,1	4,1			4,0	3,6	3,6				3,3			
20,0	4,1	4,1			4,0	3,6	3,6				3,3			
22,0	4,1	4,1	4,0			4,0	4,0	3,6	3,6			3,3		
24,0	4,1	4,1	4,0			4,0	4,0	3,6	3,6	3,6			3,3	3,3
26,0	4,1	4,1	4,0			4,0	4,0	3,6	3,6	3,6			3,3	3,3
28,0	4,1	4,1	4,0			4,0	4,0	3,6	3,6	3,6			3,3	3,3
30,0	4,1	4,1	4,0			4,0	4,0	3,6	3,6	3,6			3,3	3,3
32,0	4,1	4,1	4,0			4,0	4,0	3,6	3,6	3,6			3,3	3,3
34,0	3,8	3,8	3,9			3,7	3,9	3,6	3,6	3,6			3,3	3,3
36,0	3,6	3,6	3,7			3,6	3,7	3,2	3,6	3,6			3,2	3,3
38,0	3,3	3,3	3,5			3,3	3,5	2,7	3,2	3,3			2,7	3,3
40,0	2,9	2,9	3,4			2,9	3,4	2,3	2,7	2,9			2,3	2,9
42,0	2,5	2,5	2,9			2,5	2,9	1,9	2,3	2,5			1,9	2,5
44,0	2,1	2,1	2,5			2,1	2,5	1,6	1,9	2,1			1,6	2,1
46,0	1,8	1,8	2,1			1,8	2,1	1,3	1,6	1,7			1,3	1,7
48,0	1,5	1,5	1,8			1,5	1,8	1,0	1,3	1,4			1,0	1,4
50,0	1,2	1,2	1,5			1,2	1,5	1,0		1,1			1,1	
52,0	0,9	0,9	1,2			0,9	1,2							
54,0			1,0			1,0								
56,0														
58,0														
60,0														
62,0														
64,0														
66,0														
68,0														
70,0														

Kranda: **Løfteevne i tons**  
 Type: **Grove GMK 5130-1, 130ton mobilkran**  
 Løfteevne på: **Hovedbom med 26,0m jib**  
 Arbejds område: **Svingbar i 360°**  
 Afstøtning: **Længde = 7,8m Normal bredde = 7,5m**  
**75% løfteevne i henhold til DIN 15019.2**

Kontravægt i ton		23,5										
Bomlængde i m		55,3					60,0					
Jiblængde i m		26,0										
Jibvinkel	0°	20°	40°	0-20°	20-40°	0°	20°	40°	0-20°	20-40°		
Udlæg i m												
3,0												
4,0												
5,0												
6,0												
7,0												
8,0												
9,0												
10,0												
11,0												
12,0												
13,0	3,1											
14,0	3,1									2,5		
15,0	3,1								2,5			
16,0	3,1							2,5				
18,0	3,1						2,5					
20,0	3,1	3,1				3,1	2,5	2,5				2,5
22,0	3,1	3,1			3,1	2,5	2,5				2,5	
24,0	3,1	3,1	3,0			3,1	3,0	2,5	2,5			2,5
26,0	3,1	3,1	3,0			3,1	3,0	2,5	2,5	2,5	2,5	2,5
28,0	3,1	3,1	3,0			3,1	3,0	2,5	2,5	2,5	2,5	2,5
30,0	3,1	3,1	3,0			3,1	3,0	2,5	2,5	2,5	2,5	2,5
32,0	3,1	3,1	2,9			3,1	2,9	2,5	2,5	2,5	2,5	2,5
34,0	3,1	3,1	2,9			3,1	2,9	2,5	2,5	2,5	2,5	2,5
36,0	3,0	3,0	2,9			3,0	2,9	2,5	2,5	2,5	2,5	2,5
38,0	2,8	2,8	2,9			2,8	2,9	2,5	2,5	2,5	2,5	2,5
40,0	2,6	2,7	2,8			2,7	2,8	2,2	2,2	2,5	2,2	2,5
42,0	2,4	2,4	2,7			2,4	2,7	1,8	1,8	2,4	1,8	2,4
44,0	2,0	2,0	2,5			2,0	2,5	1,5	1,5	2,0	1,5	2,0
46,0	1,7	1,7	2,1			1,7	2,1	1,2	1,2	1,7	1,2	1,7
48,0	1,4	1,4	1,8			1,4	1,8	0,9	0,9	1,3	0,9	1,3
50,0	1,2	1,2	1,5			1,2	1,5				1,1	1,1
52,0	0,9	0,9	1,3			0,9	1,3					
54,0			1,0			1,0						
56,0												
58,0												
60,0												
62,0												
64,0												
66,0												
68,0												
70,0												

Kranda: **Løfteevne i tons**  
 Type: **Grove GMK 5130-1, 130ton mobilkran**  
 Løfteevne på: **Hovedbom med 32,0m jib**  
 Arbejds område: **Svingbar i 360°**  
 Afstøtning: **Længde = 7,8m Normal bredde = 7,5m**  
**75% løfteevne i henhold til DIN 15019.2**

Kontravægt i ton		23,5										
Bomlængde i m		55,3					60,0					
Jiblængde i m		32,0					32,0					
Jibvinkel	0°	20°	40°	0-20°	20-40°	0°	20°	40°	0-20°	20-40°		
Udlæg i m												
3,0												
4,0												
5,0												
6,0												
7,0												
8,0												
9,0												
10,0												
11,0												
12,0												
13,0												
14,0	2,4											
15,0	2,4					1,9						
16,0	2,4					1,9						
18,0	2,4					1,9						
20,0	2,4	2,4			2,4	1,9						
22,0	2,4	2,4			2,4	1,9	1,9				1,9	
24,0	2,4	2,4			2,4	1,9	1,9			1,9		
26,0	2,4	2,4	2,1			2,4	2,1	1,9	1,9	1,7	1,9	1,7
28,0	2,4	2,4	2,1			2,4	2,1	1,9	1,9	1,7	1,9	1,7
30,0	2,4	2,4	2,1			2,4	2,1	1,9	1,9	1,7	1,9	1,7
32,0	2,4	2,4	2,1			2,4	2,1	1,9	1,9	1,7	1,9	1,7
34,0	2,4	2,4	2,1			2,4	2,1	1,9	1,9	1,7	1,9	1,7
36,0	2,4	2,3	2,0			2,3	2,0	1,9	1,9	1,7	1,9	1,7
38,0	2,4	2,3	2,0			2,3	2,0	1,9	1,9	1,7	1,9	1,7
40,0	2,1	2,1	2,0			2,3	2,0	1,9	1,9	1,7	1,9	1,7
42,0	2,1	2,1	2,0			2,1	2,0	1,7	1,7	1,7	1,7	1,7
44,0	1,9	1,9	1,9			2,1	1,9	1,4	1,4	1,7	1,4	1,7
46,0	1,6	1,6	1,9			1,9	1,9	1,1	1,1	1,6	1,1	1,6
48,0	1,3	1,3	1,8			1,6	1,8			1,3	1,3	
50,0	1,1	1,1	1,5			1,3	1,5			1,0	1,0	
52,0			1,2			1,1	1,2					
54,0			1,0			1,0						
56,0												
58,0												
60,0												
62,0												
64,0												
66,0												
68,0												
70,0												

# Grove GMK 5130-1

Målskitse i millimeter. (Skala 1:150)  
 Kranen er vist med fuld kontravægt.  
 Akseltryk: 12,0 ton.  
 Totalvægt: 60,0 ton.

Krogdata		
Kapasitet	Vægt	Nødstop
100,0 ton	1150 kg	-
75,0 ton	850 kg	-
<b>49,0 ton</b>	<b>675 kg</b>	-
<b>20,0 ton</b>	<b>325 kg</b>	-
<b>7,0 ton</b>	<b>200 kg</b>	-

