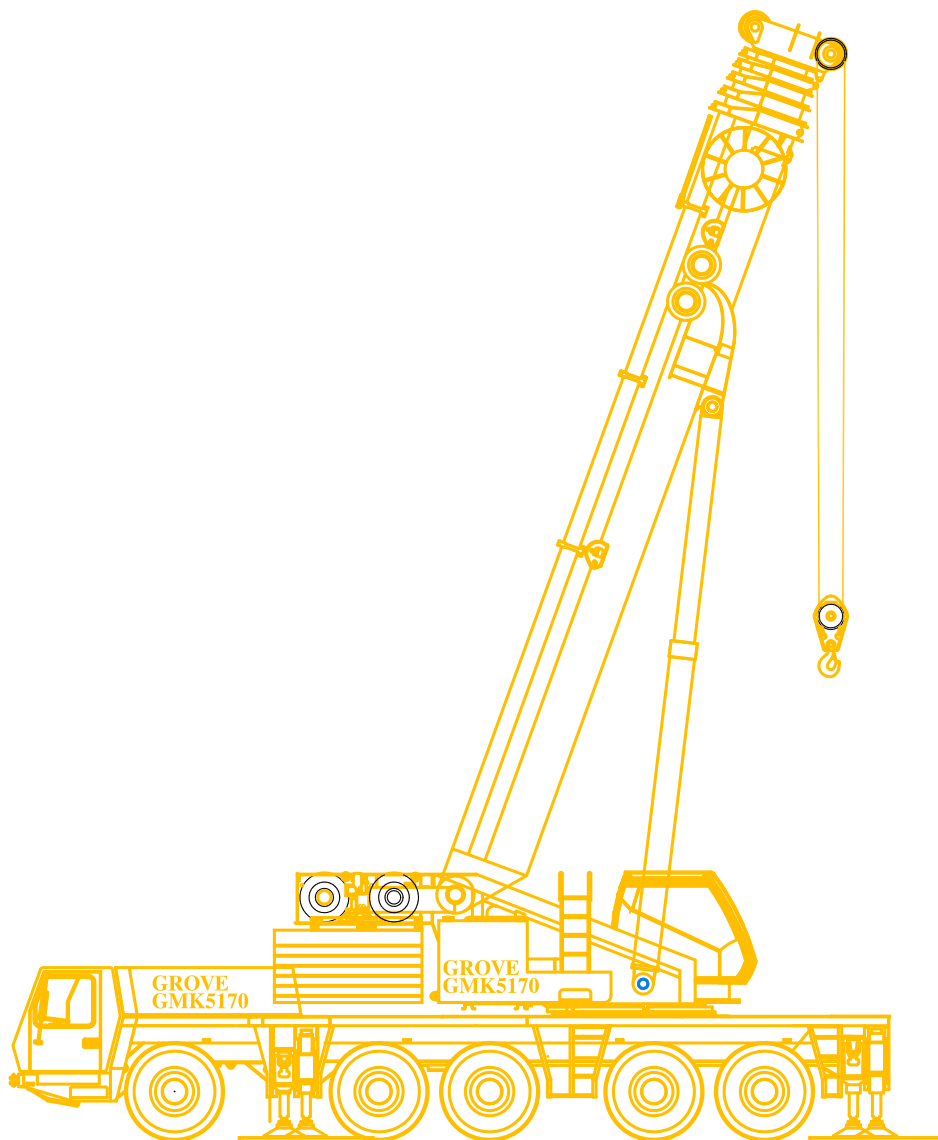


170t

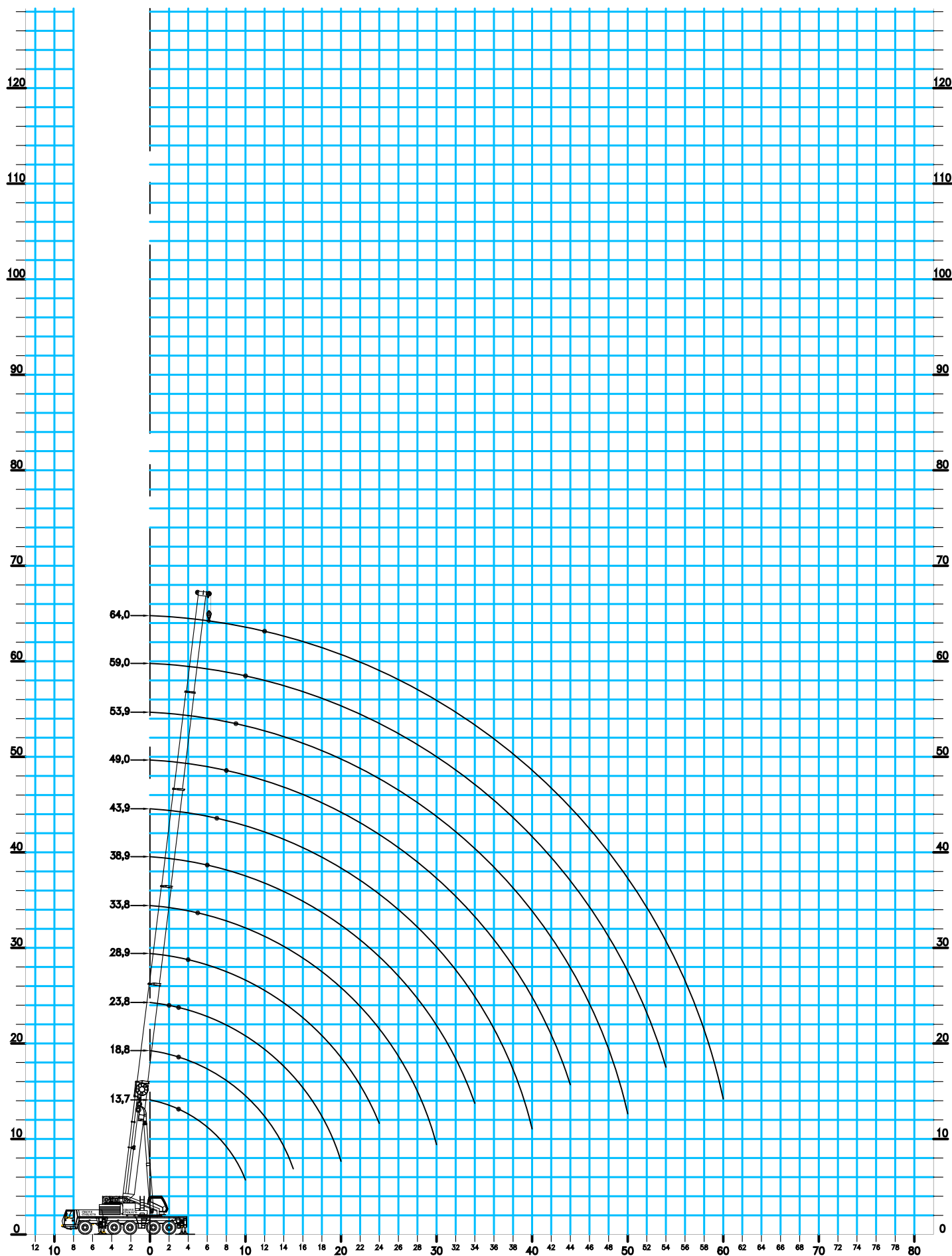
All terrain

Type: GROVE GMK 5170



GROVE GMK 5170

Hovedbom



Kradata: **Løfteevne i tons**
 Type: **GROVE GMK5170, 170ton mobilkran**
 Løfteevne på: **Hovedbom.**
 Arbejds område: **Svingbar i 360°**
 Afstøtning: **Længde = 8,5m Normal bredde = 7,80m**
75% løfteevne i henhold til DIN 15019.2

Kontravægt i ton	0	53,0										
Bomlængde i m	13,7*	13,7	18,8	23,9	28,9	33,9	38,9	44,0	49,0	54,0	59,1	64,0
Jiblængde i m												
Jibvinkel												
Udlæg												

2,5	170,0											
3,0	125,0	125,0	102,0	85,0								
4,0	109,0	108,0	95,5	84,5	75,0							
5,0	95,5	92,5	91,5	78,0	70,5	57,0						
6,0	84,0	80,5	81,0	74,0	66,5	57,0	44,5					
7,0	75,0	71,0	71,5	70,0	63,0	56,5	43,5	31,0				
8,0	66,5	63,5	64,0	62,5	60,5	53,0	42,5	31,0	24,0			
9,0	58,0	57,0	57,5	56,0	57,0	50,5	40,5	31,0	23,5	18,3		
10,0	48,5	48,5	52,0	51,0	51,5	47,0	38,5	31,0	23,5	18,3	14,6	
11,0			47,5	46,5	47,0	44,5	37,0	30,5	23,5	18,2	14,5	12,0
12,0			43,5	43,5	43,0	41,5	35,0	28,5	23,0	18,2	14,5	12,0
13,0			40,0	40,0	39,5	39,5	33,5	27,0	22,5	17,9	14,5	12,0
14,0			36,5	37,0	36,5	37,5	32,0	25,0	22,0	17,7	14,5	12,0
15,0			31,0	34,5	34,0	34,5	30,5	23,5	21,0	17,4	14,5	12,0
16,0				32,0	31,5	32,0	29,5	22,5	20,5	17,2	14,5	12,0
18,0				27,0	26,5	27,5	26,5	20,0	18,4	16,2	14,0	12,0
20,0				21,5	23,5	23,0	24,0	17,7	16,9	15,2	13,4	12,0
22,0					20,5	19,7	20,5	16,2	15,4	14,3	12,8	11,7
24,0					17,7	17,8	17,9	14,7	14,1	13,2	12,1	11,2
26,0						16,4	15,6	13,7	12,8	12,1	11,4	10,5
28,0						14,5	13,7	12,8	11,8	11,1	10,6	9,7
30,0						12,1	12,1	12,1	10,8	10,2	9,9	8,8
32,0							10,8	11,5	10,0	8,8	8,5	8,3
34,0							9,9	10,3	9,0	8,2	7,9	7,7
36,0								9,2	7,9	7,5	7,3	7,2
38,0								8,3	7,3	7,0	6,8	6,8
40,0								7,1	6,9	6,5	6,3	6,3
42,0									6,6	6,1	5,9	5,9
44,0									6,4	5,9	5,4	5,5
46,0										5,6	4,9	5,1
48,0										5,3	4,6	4,7
50,0										4,5	4,3	4,2
52,0											4,1	3,7
54,0											3,8	3,3
56,0												2,9
58,0												2,6
60,0												2,0

* Over bagenden

Krandidata: **Løfteevne i tons**
 Type: **GROVE GMK5170, 170ton mobilkran**
 Løfteevne på: **Hovedbom.**
 Arbejds område: **Svingbar i 360°**
 Afstøtning: **Længde = 8,5m Normal bredde = 7,80m**
75% løfteevne i henhold til DIN 15019.2

Kontravægt i ton	43,0											
Bomlængde i m	13,7	18,8	23,9	28,9	33,9	38,9	44,0	49,0	54,0	59,1	64,0	
Jiblængde i m												
Jibvinkel												
Udlæg												

2,5												
3,0	125,0	102,0	88,0									
4,0	106,0	95,5	84,5	75,0								
5,0	90,5	90,5	78,0	70,5	57,0							
6,0	78,5	79,5	74,0	66,5	57,0	44,5						
7,0	69,5	70,0	68,5	63,0	56,5	43,5	31,0					
8,0	62,0	62,5	61,0	60,5	53,0	42,5	31,0	24,0				
9,0	55,5	56,0	55,0	55,5	50,5	40,5	31,0	23,5	18,3			
10,0	48,5	46,5	46,5	50,0	47,0	38,5	31,0	23,5	18,3	14,6		
11,0		42,5	42,5	45,5	44,5	37,0	30,5	23,5	18,2	14,5		
12,0		38,5	38,5	42,0	41,5	35,0	28,5	23,0	18,2	14,5	12,0	
13,0		35,0	31,0	37,5	38,5	33,5	27,0	22,5	17,9	14,5	12,0	
14,0		31,0	28,0	34,0	34,5	32,0	25,0	22,0	17,7	14,5	12,0	
15,0			24,0	30,5	31,5	30,5	23,5	21,0	17,4	14,5	12,0	
16,0			20,5	29,0	28,0	29,0	22,5	20,5	17,2	14,5	12,0	
18,0				24,0	21,0	24,0	20,0	18,4	16,2	14,0	12,0	
20,0				20,0	18,0	20,0	17,7	16,9	15,2	13,4	12,0	
22,0				18,0	15,5	17,2	16,2	15,4	14,3	12,8	11,7	
24,0				16,0	13,5	14,8	14,5	14,1	13,2	12,1	11,2	
26,0					11,9	12,8	13,5	12,2	12,1	11,4	10,5	
28,0					10,5	11,6	11,9	10,5	10,8	10,6	9,7	
30,0						11,0	10,5	9,5	9,4	9,8	8,8	
32,0						10,0	9,2	8,5	8,2	8,5	8,3	
34,0						8,9	8,2	8,1	7,7	7,5	7,7	
36,0							7,3	7,6	7,2	6,7	7,0	
38,0							6,6	6,8	6,9	6,3	6,2	
40,0							6,3	6,1	6,2	5,9	5,5	
42,0								5,5	5,6	5,3	4,8	
44,0								5,3	5,0	4,8	4,3	
46,0									4,5	4,2	3,7	
48,0									4,0	3,8	3,3	
50,0									3,6	3,3	2,8	
52,0										2,9	2,4	
54,0										2,6	2,1	
56,0											1,7	
58,0											1,4	
60,0											1,2	

Krandidata: **Løfteevne i tons**
 Type: **GROVE GMK5170, 170ton mobilkran**
 Løfteevne på: **Hovedbom.**
 Arbejds område: **Svingbar i 360°**
 Afstøtning: **Længde = 8,5m Normal bredde = 7,80m**
75% løfteevne i henhold til DIN 15019.2

Kontravægt i ton	33,0										
Bomlængde i m	13,7	18,8	23,9	28,9	33,9	38,9	44,0	49,0	54,0	59,1	64,0
Jiblængde i m											
Jibvinkel											
Udlæg											

2,5											
3,0	124,0	102,0	85,0								
4,0	104,0	95,5	83,5	75,0							
5,0	88,5	88,5	78,0	70,5	57,0						
6,0	77,0	77,5	74,0	66,5	57,0	44,5					
7,0	67,5	68,5	67,0	63,0	56,5	43,5	31,0				
8,0	60,5	61,0	59,5	60,0	53,0	42,5	31,0	24,0			
9,0	54,0	55,0	54,5	54,0	50,5	40,5	31,0	23,5	18,3		
10,0	48,0	49,0	49,0	46,5	45,5	38,5	31,0	23,5	18,3	14,6	
11,0		43,5	43,0	40,5	40,0	37,0	30,5	23,5	18,2	14,5	
12,0		38,0	38,0	36,5	35,5	35,0	28,5	23,0	17,9	14,5	12,0
13,0		34,0	33,5	34,0	31,5	31,5	27,0	22,5	17,7	14,5	12,0
14,0		30,0	30,5	30,0	29,5	28,5	25,0	22,0	17,4	14,5	12,0
15,0		26,5	27,0	26,5	28,0	26,0	23,5	21,0	17,2	14,5	12,0
16,0			24,0	24,0	25,0	23,5	22,0	20,5	16,2	14,5	12,0
18,0			19,7	21,0	20,5	19,7	18,5	17,9	15,1	14,0	12,0
20,0			17,0	17,8	17,1	16,3	16,6	15,2	12,9	13,4	12,0
22,0				15,0	14,5	14,3	14,5	13,0	11,4	12,8	11,7
24,0				12,9	12,4	13,2	12,4	11,6	10,6	11,3	11,2
26,0					10,7	11,5	10,7	10,8	9,8	10,2	10,1
28,0					10,1	10	9,3	9,7	8,6	9,2	8,8
30,0					9,2	8,8	8,2	8,4	7,5	8,3	7,8
32,0						7,7	7,7	7,5	6,6	7,3	6,8
34,0						6,9	7,2	7,0	6,0	6,4	5,9
36,0							6,4	6,3	5,3	5,6	5,1
38,0							5,7	5,5	4,7	4,9	4,4
40,0							5,1	5,0	4,1	4,3	3,7
42,0								4,4	3,6	3,7	3,2
44,0								4,0	3,2	3,2	2,7
46,0									2,8	2,7	2,2
48,0									2,4	2,3	1,8
50,0										2,0	1,5
52,0										1,6	1,1
54,0										1,3	
56,0											
58,0											
60,0											

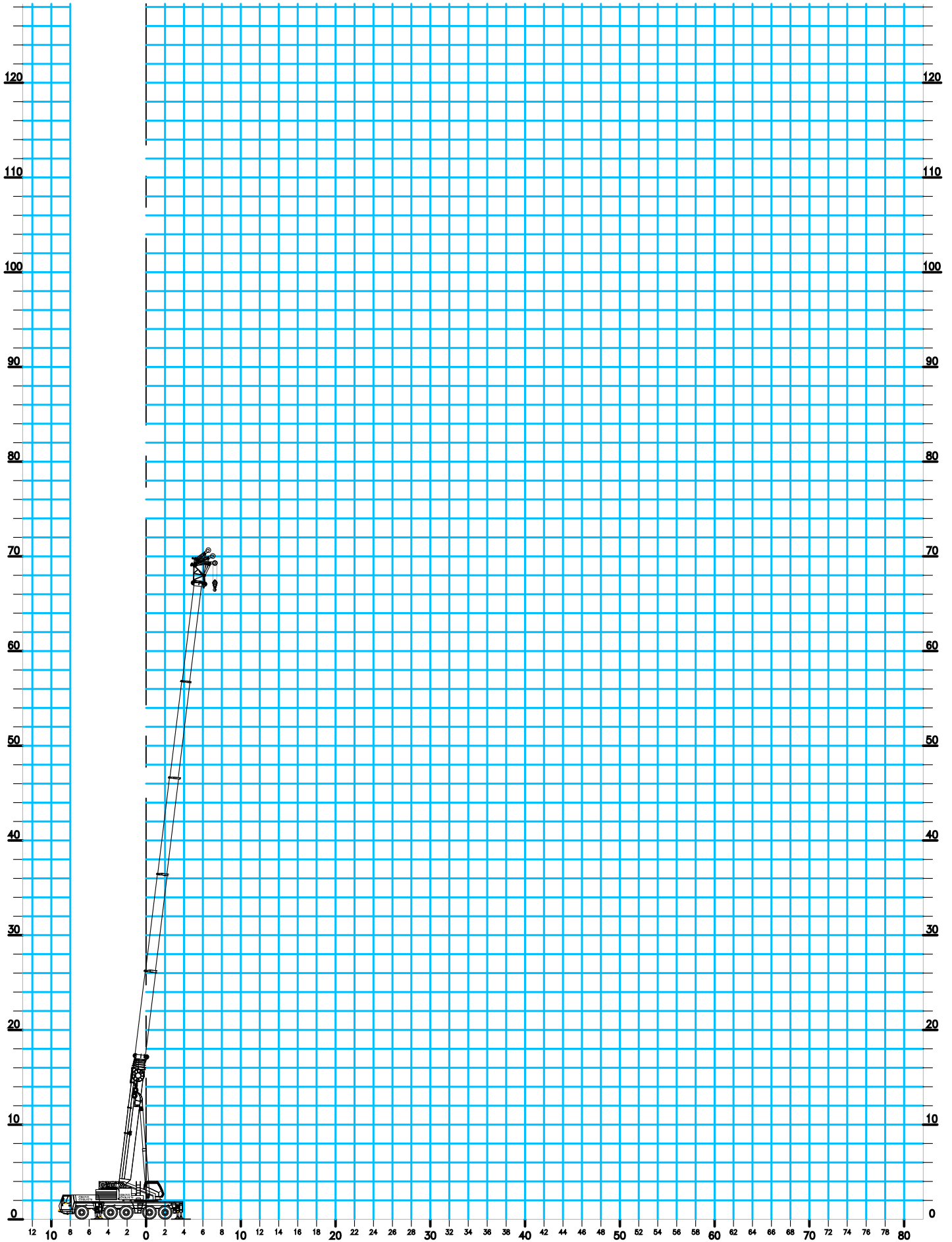
Krandidata: **Løfteevne i tons**
 Type: **GROVE GMK5170, 170ton mobilkran**
 Løfteevne på: **Hovedbom.**
 Arbejds område: **Svingbar i 360°**
 Afstøtning: **Længde = 8,5m Normal bredde = 7,80m**
75% løfteevne i henhold til DIN 15019.2

Kontravægt i ton	23,0										
Bomlængde i m	13,7	18,8	23,9	28,9	33,9	38,9	44,0	49,0	54,0	59,1	64,0
Jiblængde i m											
Jibvinkel											
Udlæg											

2,5											
3,0	121,0	102,0	88,0								
4,0	101,0	95,5	84,5	75,0							
5,0	86,5	87,0	78,0	70,5	57,0						
6,0	75,0	75,5	74,0	66,5	57,0	44,5					
7,0	66,0	66,5	65,5	63,0	56,5	43,5	31,0				
8,0	57,5	58,5	57,0	52,0	50,0	42,5	31,0	24,0			
9,0	49,5	50,5	47,5	46,0	42,0	40,5	31,0	23,5	18,3		
10,0	42,0	43,0	41,0	39,5	37,0	36,0	31,0	23,5	18,3	14,6	
11,0		37,0	37,0	34,5	34,0	31,5	29,0	23,5	18,2	14,5	
12,0		31,5	32,0	30,5	30,5	28,0	26,0	23,0	18,2	14,5	12,0
13,0		27,0	27,5	28,5	27,0	25,0	23,0	22,0	17,9	14,5	12,0
14,0		24,5	24,0	25,5	24,5	22,5	21,5	19,9	17,7	14,5	12,0
15,0		21,5	22,0	22,5	22,0	20,0	20,5	17,9	17,4	14,5	12,0
16,0			20,0	20,5	19,8	18,3	18,6	16,2	16,0	14,5	12,0
18,0			16,4	16,5	16,1	16,7	15,6	14,4	14,4	13,8	12,0
20,0			13,5	13,7	13,4	14,1	13,2	13,3	13,1	12,4	11,4
22,0				11,5	12,3	11,8	11,4	11,5	11,4	10,6	9,7
24,0				10,0	10,5	10,1	10,4	10,4	10,0	9,2	8,3
26,0					9,0	8,7	9,0	8,9	8,6	7,9	7,1
28,0					7,8	7,8	7,7	7,7	7,4	6,9	6,1
30,0					6,8	7,1	6,9	6,7	6,4	5,9	5,2
32,0						6,2	6,0	5,8	5,5	5,0	4,4
34,0						5,5	5,3	5,0	4,7	4,3	3,7
36,0							4,6	4,4	4,1	3,6	3,1
38,0							4,0	3,8	3,5	3,0	2,5
40,0							3,5	3,3	2,9	2,5	2,0
42,0								2,8	2,5	2,0	1,5
44,0								2,4	2,1	1,6	1,1
46,0									1,7	1,3	
48,0									1,3	0,9	
50,0									1,0		
52,0											
54,0											
56,0											
58,0											
60,0											

GROVE GMK 5170

Hovedbom med 3,6m jib

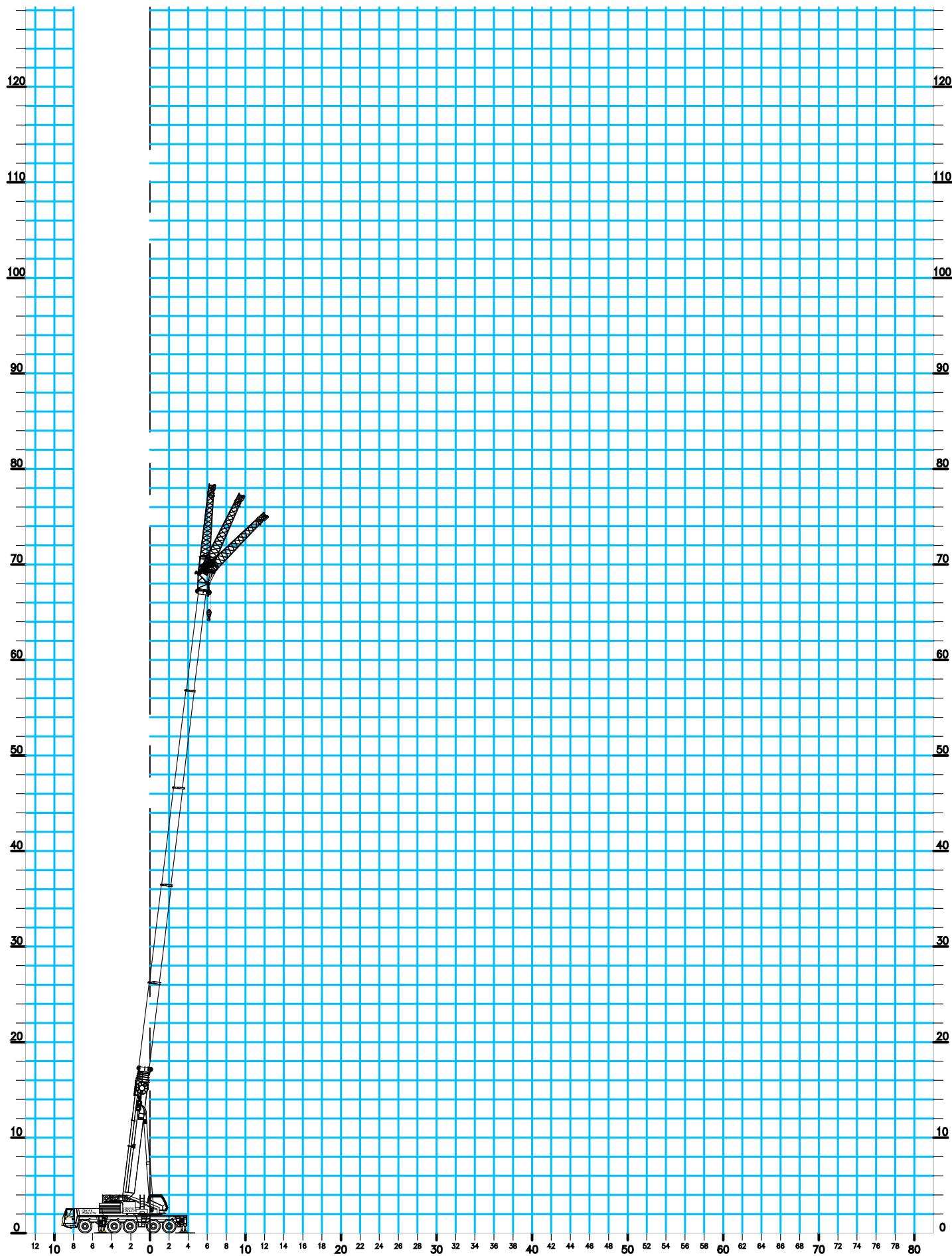


Krandidata: **Løfteevne i tons**
 Type: **GROVE GMK5170, 170ton mobilkran**
 Løfteevne på: **Hovedbom med 3,6m jib (mellemvinkler)**
 Arbejds område: **Svingbar i 360°**
 Afstøtning: **Længde = 8,5m Normal bredde = 7,80m**
75% løfteevne i henhold til DIN 15019.2

Kontravægt i ton												
53,0												
Bomlængde i m	33,9			44,0			54,0			64,0		
Jiblængde i m	3,6			3,6			3,6			3,6		
Jibvinkel	0°	0°-20°	20°-40°	0°	0°-20°	20°-40°	0°	0°-20°	20°-40°	0°	0°-20°	20°-40°
Udlæg												
6,0			29,0									
7,0			29,0			19,7						
8,0	37,0	30,5	29,0			19,7						
9,0	37,0	30,5	29,0			19,7			12,4			
10,0	37,0	30,5	29,0			19,7			12,4			
11,0	36,0	30,5	29,0	25,0	20,0	19,7			12,4			7,9
12,0	35,5	30,5	29,0	24,5	20,0	19,7			12,4			7,9
13,0	34,5	30,5	29,0	23,5	20,0	19,7	15,1	12,4	12,4			7,9
14,0	33,5	30,5	29,0	23,0	20,0	19,7	15,1	12,4	12,4			7,9
15,0	32,0	30,5	29,0	22,0	20,0	19,7	14,9	12,4	12,4			7,9
16,0	30,5	30,5	29,0	21,5	20,0	19,7	14,8	12,4	12,4	9,3	8,2	7,9
18,0	27,5	27,5	28,0	19,7	19,6	19,7	14,4	12,4	12,4	9,3	8,2	7,9
20,0	23,5	23,5	23,5	17,6	17,7	18,0	13,7	12,4	12,4	9,3	8,2	7,9
22,0	20,0	20,0	20,0	16,1	16,2	16,4	13,0	12,4	11,7	9,3	8,2	7,9
24,0	17,3	17,4	17,4	14,6	14,7	14,9	12,2	12,1	10,7	9,3	8,2	7,9
26,0	15,0	15,1	15,1	13,5	13,5	13,7	11,4	11,4	9,2	9,3	8,2	7,9
28,0	13,1	13,2		12,3	12,4	12,5	10,5	10,5	8,5	8,8	8,2	7,7
30,0	11,5	11,6		11,4	11,4	11,5	9,7	9,7	7,8	8,0	8,0	7,2
32,0	10,2	10,2		10,2	10,2	10,2	8,7	8,7	7,2	7,5	7,5	6,7
34,0				9,0	9,0	9,0	7,7	7,7	6,6	7,0	7,0	6,3
36,0				8,2	8,3		7,1	7,1	6,1	6,6	6,6	5,9
38,0				7,8	7,9		6,5	6,5		6,2	6,2	5,5
40,0				7,4	7,4		6,0	6,1		5,8	5,8	5,1
42,0				6,7	5,5		5,5	5,5		5,4	5,4	4,7
44,0							4,9	4,9		5,0	5,1	4,4
46,0							4,3	4,3		4,7	4,7	
48,0							3,7	3,7		4,4	4,4	
50,0							3,3	3,3		4,0	4,0	
52,0							3,1			3,5	3,5	
54,0										3,1	3,1	
56,0										2,7	2,7	
58,0										2,3	2,3	
60,0										2,0	2,0	
62,0										1,7		
64,0												
66,0												
68,0												
70,0												
72,0												
74,0												
76,0												

GROVE GMK 5170

Hovedbom med 11,0m jib

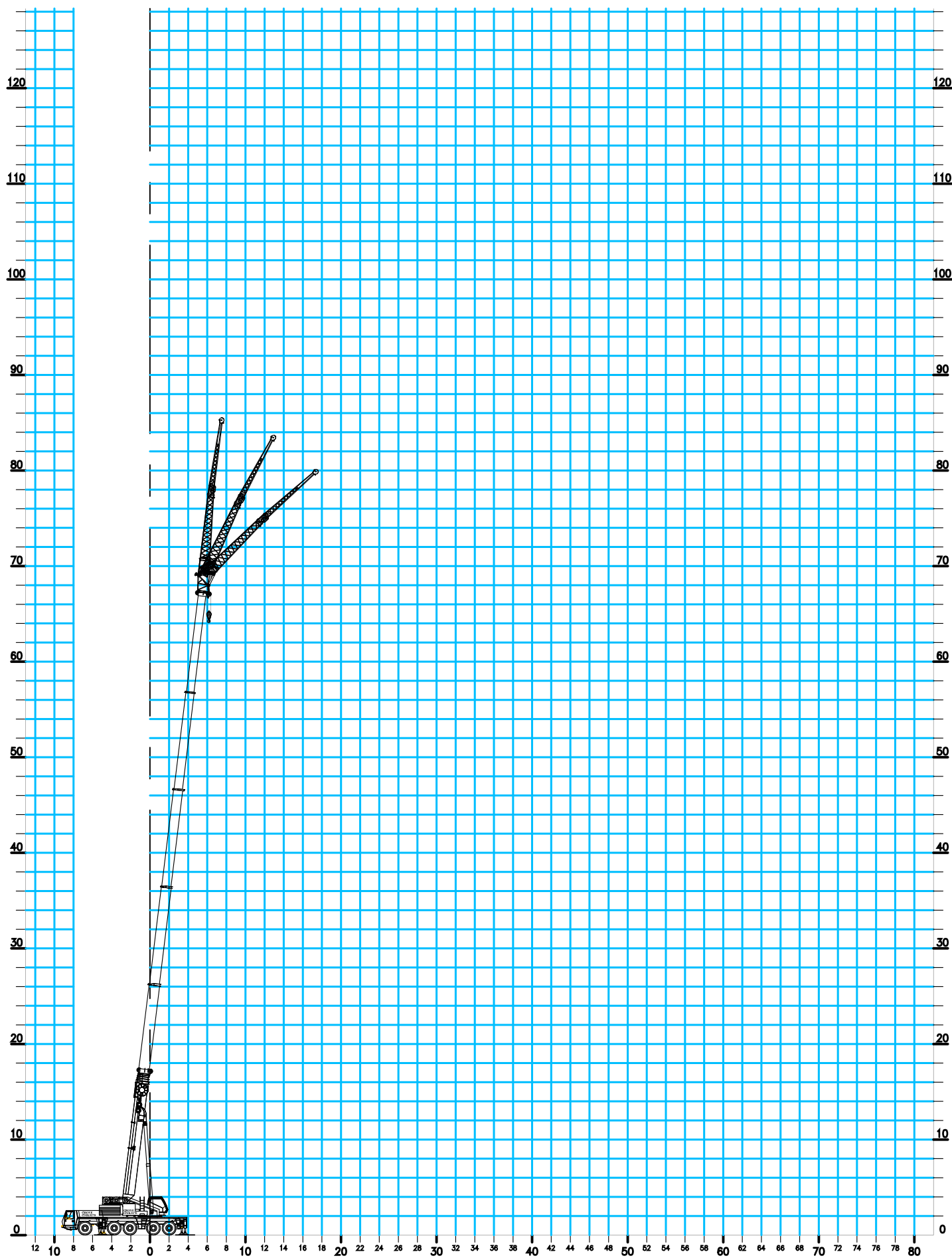


Krandidata: **Løfteevne i tons**
 Type: **GROVE GMK5170, 170ton mobilkran**
 Løfteevne på: **Hovedbom med 11,0m jib (mellemvinkler)**
 Arbejds område: **Svingbar i 360°**
 Afstøtning: **Længde = 8,5m Normal bredde = 7,80m**
75% løfteevne i henhold til DIN 15019.2

Kontravægt i ton												
53,0												
Bomlængde i m	49,0			54,0			59,0			64,0		
Jiblængde i m	11,0			11,0			11,0			11,0		
Jibvinkel	0°	0°-20°	20°-40°	0°	0°-20°	20°-40°	0°	0°-20°	20°-40°	0°	0°-20°	20°-40°
Udlæg												
8,0	12,6											
9,0	12,6			10,8								
10,0	12,6			10,8								
11,0	12,6	10,9		10,8			7,7			6,7		
12,0	12,5	10,8		10,8	10,1		7,7			6,7		
13,0	12,4	10,7	8,7	10,8	10,0		7,7			6,7		
14,0	12,3	10,6	8,5	10,8	9,8	8,1	7,7	7,7		6,7		
15,0	12,2	10,5	8,4	10,8	9,7	8,0	7,7	7,7	7,4	6,7	6,7	
16,0	12,0	10,4	8,3	10,8	9,5	8,0	7,7	7,7	7,4	6,7	6,7	
18,0	11,8	10,2	8,1	10,8	9,3	7,9	7,7	7,7	7,4	6,7	6,7	6,6
20,0	11,5	10,0	7,9	10,6	9,0	7,9	7,7	7,7	7,4	6,7	6,7	6,6
22,0	11,2	9,6	7,7	10,4	8,8	7,7	7,7	7,7	7,3	6,7	6,7	6,6
24,0	11,0	8,7	7,5	10,3	8,7	7,5	7,7	7,7	7,3	6,7	6,7	6,6
26,0	10,7	8,4	7,3	9,9	8,5	7,4	7,7	7,7	7,3	6,7	6,7	6,6
28,0	10,4	8,2	7,2	9,3	8,3	7,2	7,7	7,7	7,2	6,7	6,7	6,6
30,0	10,0	7,9	7,0	8,6	8,0	7,1	7,7	7,7	7,1	6,7	6,7	6,6
32,0	9,1	7,7	6,9	8,1	7,7	7,0	7,4	7,4	7,0	6,7	6,4	6,4
34,0	8,2	7,4	6,8	7,5	7,4	6,9	6,9	7,0	6,9	6,4	6,2	6,1
36,0	7,0	7,2	6,7	7,0	7,1	6,7	6,5	6,5	6,6	6,1	5,9	5,9
38,0	6,4	6,9	6,7	6,5	6,7	6,6	6,1	6,2	6,3	5,8	5,7	5,6
40,0	6,0	6,6	6,6	6,0	6,2	6,4	5,7	5,8	5,9	5,4	5,4	5,4
42,0	5,3	6,0	6,2	5,6	5,8	6,0	5,4	5,4	5,6	5,1	5,2	5,2
44,0	4,7	5,3	5,6	5,2	5,3	5,5	5,0	5,1	5,2	4,8	4,9	5,0
46,0	4,2	4,7		4,7	4,7	5,1	4,7	4,8	4,9	4,5	4,6	4,7
48,0	3,8	4,2		4,2	4,2	4,5	4,4	4,5	4,6	4,2	4,3	4,5
50,0	3,7	3,8		3,7	3,7		4,0	4,0	4,2	4,0	4,1	4,2
52,0	3,5	3,7		3,2	3,2		3,5	3,5	3,7	3,7	3,8	4,0
54,0		3,5		2,8	2,9		3,2	3,3		3,3	3,3	3,5
56,0				2,6	2,7		3,0	3,1		3,0	3,0	3,1
58,0				2,5	2,5		2,8	2,9		2,6	2,6	
60,0				2,3			2,6	2,7		2,3	2,3	
62,0							2,5	2,5		2,0	2,0	
64,0							2,2			1,7	1,7	
66,0										1,4	1,4	
68,0										1,2	1,2	
70,0										0,9		
72,0												
74,0												
76,0												
87,0												
80,0												

GROVE GMK 5170

Hovedbom med 18,0m jib



Krandidata: **Løfteevne i tons**
 Type: **GROVE GMK5170, 170ton mobilkran**
 Løfteevne på: **Hovedbom med 18,0m jib (mellemvinkler)**
 Arbejds område: **Svingbar i 360°**
 Afstøtning: **Længde = 8,5m Normal bredde = 7,80m**
75% løfteevne i henhold til DIN 15019.2

Kontravægt i ton																
53,0																
Bomlængde i m	49,0			54,0			59,0			64,0						
Jiblængde i m	18,0			18,0			18,0			18,0						
Jibvinkel	0°	0°-20°	20°-40°	0°	0°-20°	20°-40°	0°	0°-20°	20°-40°	0°	0°-20°	20°-40°				
Udlæg																
8,0																
9,0	6,2															
10,0	6,1			5,6												
11,0	6,1				5,6			5,0								
12,0	6,1				5,6			5,0			4,3					
13,0	6,0				5,5			5,0			4,3					
14,0	6,0	5,3			5,5			5,0			4,3					
15,0	5,9	5,3			5,5	5,0			5,0			4,3				
16,0	5,9	5,2			5,4	5,0			4,9	4,6	4,3	4,3				
18,0	5,8	5,1			5,4	4,9			4,9	4,6	4,3	4,3				
20,0	5,7	5,0	4,4			5,3	4,8	4,4			4,9	4,5	4,3	4,3	4,3	
22,0	5,6	5,0	4,4			5,2	4,8	4,4			4,8	4,5	4,3	4,3	4,2	4,1
24,0	5,5	4,9	4,3			5,2	4,7	4,3			4,8	4,5	4,2	4,3	4,2	4,1
26,0	5,4	4,8	4,2			5,1	4,7	4,2			4,7	4,4	4,2	4,3	4,2	4,1
28,0	5,3	4,7	4,2			5,1	4,6	4,2			4,7	4,4	4,1	4,3	4,2	4,0
30,0	5,2	4,6	4,1			5,0	4,5	4,1			4,7	4,4	4,1	4,3	4,2	4,0
32,0	5,2	4,5	4,0			4,9	4,5	4,1			4,6	4,3	4,0	4,3	4,1	4,0
34,0	5,1	4,4	4,0			4,9	4,4	4,0			4,6	4,3	4,0	4,3	4,1	4,0
36,0	4,9	4,4	4,0			4,8	4,3	4,0			4,5	4,3	4,0	4,3	4,1	3,9
38,0	4,7	4,3	3,9			4,8	4,3	3,9			4,5	4,2	3,9	4,3	4,1	3,9
40,0	4,7	4,2	3,9			4,7	4,2	3,9			4,5	4,2	3,9	4,2	4,0	3,9
42,0	4,6	4,2	3,9			4,6	4,2	3,9			4,4	4,1	3,9	4,2	4,0	3,9
44,0	4,5	4,1	3,8			4,5	4,1	3,8			4,4	4,1	3,8	4,1	4,0	3,8
46,0	4,5	4,0	3,8			4,4	4,1	3,8			4,3	4,0	3,8	4,0	3,9	3,8
48,0	4,4	3,9	3,8			4,4	4,0	3,8			4,2	4,0	3,8	3,8	3,8	3,8
50,0	4,3	3,9	3,8			4,3	3,9	3,8			4,0	4,0	3,8	3,6	3,8	3,8
52,0	3,9	3,8	3,8			3,8	3,8	3,8			3,8	3,8	3,8	3,4	3,6	3,7
54,0	3,5	3,5			3,4	3,4	3,8			3,5	3,5	3,7	3,2	3,5	3,6	
56,0	3,1	3,1			3,0	3,0	3,3			3,1	3,1	3,5	3,0	3,3	3,4	
58,0	2,8	2,8			2,7	2,7			2,8	2,9	3,1	2,6	3,0	3,3		
60,0	2,7	2,7			2,3	2,4			2,6	2,7	2,8	2,3	3,0	3,0		
62,0	2,6				2,1	2,2			2,4	2,6			2,0	2,6	2,6	
64,0				2,0	2,1			2,3	2,4			1,8	2,3			
66,0				1,8	1,9			2,1	2,2			1,5	2,0			
68,0								2,0	2,0			1,3	1,8			
70,0								1,8	1,8			1,1	1,5			
72,0								1,5					1,3			
74,0												1,1				
76,0																
87,0																
80,0																

Krandidata: **Løfteevne i tons**
 Type: **GROVE GMK5170, 170ton mobilkran**
 Løfteevne på: **Hovedbom med 3,6m jib (mellemvinkler)**
 Arbejds område: **Svingbar i 360°**
 Afstøtning: **Længde = 8,5m Normal bredde = 7,80m**
75% løfteevne i henhold til DIN 15019.2

Kontravægt i ton												
43,0												
Bomlængde i m	33,9			44,0			54,0			64,0		
Jiblængde i m	3,6			3,6			3,6			3,6		
Jibvinkel	0°	0°-20°	20°-40°	0°	0°-20°	20°-40°	0°	0°-20°	20°-40°	0°	0°-20°	20°-40°
Udlæg												
6,0			29,0									
7,0			29,0			19,7						
8,0	37,0	30,5	29,0			19,7						
9,0	37,0	30,5	29,0			19,7			12,4			
10,0	37,0	30,5	29,0			19,7			12,4			
11,0	36,0	30,5	29,0	25,0	20,0	19,7			12,4			7,9
12,0	35,5	30,5	29,0	24,5	20,0	19,7			12,4			7,9
13,0	34,5	30,5	29,0	23,5	20,0	19,7	15,1	12,4	12,4			7,9
14,0	33,5	30,5	29,0	23,0	20,0	19,7	15,1	12,4	12,4			7,9
15,0	31,0	30,5	29,0	22,0	20,0	19,7	14,9	12,4	12,4			7,9
16,0	28,5	28,5	29,0	21,5	20,0	19,7	14,8	12,4	12,4	9,3	8,2	7,9
18,0	23,5	23,5	24,0	19,7	19,6	19,7	14,4	12,4	12,4	9,3	8,2	7,9
20,0	19,7	19,7	19,8	17,6	17,7	18,0	13,7	12,4	12,4	9,3	8,2	7,9
22,0	16,6	16,7	16,7	16,1	16,2	16,4	13,0	12,4	12,4	9,3	8,2	7,9
24,0	14,2	14,2	14,3	14,3	14,3	14,3	12,2	12,1	12,4	9,3	8,2	7,9
26,0	12,2	12,2	12,2	12,3	12,3	12,3	11,4	11,4	11,7	9,3	8,2	7,9
28,0	10,5	10,6		10,9	11,0	11,2	10,5	10,5	10,7	8,8	8,2	7,9
30,0	9,1	9,2		10,2	10,3	10,5	9,3	9,3	9,2	8,0	8,0	7,9
32,0	8,0	8,0		9,2	9,2	9,3	8,0	8,0	8,1	7,5	7,5	7,7
34,0				8,1	8,1	6,9	7,0	7,0	7,0	7,0	7,0	7,2
36,0				7,2	7,2		6,1	6,1	6,1	6,6	6,6	6,7
38,0				6,4	6,4		5,3	5,3	5,3	6,0	6,0	6,1
40,0				5,7	5,7		4,8	4,8	4,8	5,3	5,3	5,3
42,0				5,0			4,5	4,5		4,7	4,7	4,7
44,0							4,1	4,2		4,1	4,1	4,1
46,0							3,9	3,9		3,5	3,5	3,5
48,0							3,6	3,6		3,1	3,1	3,0
50,0							3,3	3,3		2,6	2,6	
52,0							3,1			2,2	2,2	
54,0										1,8	1,8	
56,0										1,5	1,5	
58,0										1,2	1,2	
60,0										0,9	0,9	
62,0												
64,0												
66,0												
68,0												
70,0												
72,0												
74,0												
76,0												

Krandata: **Løfteevne i tons**
 Type: **GROVE GMK5170, 170ton mobilkran**
 Løfteevne på: **Hovedbom med 11,0m jib (mellemvinkler)**
 Arbejds område: **Svingbar i 360°**
 Afstøtning: **Længde = 8,5m Normal bredde = 7,80m**
75% løfteevne i henhold til DIN 15019.2

Kontravægt i ton												
43,0												
Bomlængde i m	49,0			54,0			59,0			64,0		
Jiblængde i m	11,0			11,0			11,0			11,0		
Jibvinkel	0°	0°-20°	20°-40°	0°	0°-20°	20°-40°	0°	0°-20°	20°-40°	0°	0°-20°	20°-40°
Udlæg												
8,0	12,6											
9,0	12,6			10,8								
10,0	12,6			10,8			7,7					
11,0	12,6	10,9		10,8			7,7			6,7		
12,0	12,5	10,8		10,8	10,1		7,7			6,7		
13,0	12,4	10,7	9,7	10,8	10,0		7,7	7,7		6,7		
14,0	12,3	10,6	8,5	10,8	9,8	8,1	7,7	7,7		6,7	6,7	
15,0	12,2	10,5	8,4	10,8	9,7	8,0	7,7	7,7	7,4	6,7	6,7	
16,0	12,0	10,4	8,3	10,8	9,5	8,0	7,7	7,7	7,4	6,7	6,7	6,6
18,0	11,8	10,2	8,1	10,8	9,3	7,9	7,7	7,7	7,4	6,7	6,7	6,6
20,0	11,5	10,0	7,9	10,6	9,0	7,9	7,7	7,7	7,4	6,7	6,7	6,6
22,0	11,2	9,6	7,7	10,4	8,8	7,7	7,7	7,7	7,3	6,7	6,7	6,6
24,0	11,0	8,7	7,5	10,3	8,7	7,5	7,7	7,7	7,3	6,7	6,7	6,6
26,0	10,7	8,4	7,3	9,9	8,5	7,4	7,7	7,7	7,3	6,7	6,7	6,6
28,0	10,4	8,2	7,2	9,3	8,3	7,2	7,7	7,7	7,2	6,7	6,7	6,6
30,0	9,7	7,9	7,0	8,6	8,0	7,1	7,7	7,7	7,1	6,7	6,7	6,6
32,0	8,5	7,7	6,9	8,1	7,7	7,0	7,4	7,4	7,0	6,7	6,4	6,4
34,0	7,4	7,4	6,8	7,4	7,4	6,9	6,9	7,0	6,9	6,4	6,2	6,1
36,0	6,5	6,5	6,7	6,5	6,5	6,7	6,5	6,5	6,6	6,1	5,9	5,9
38,0	5,7	5,7	6,2	5,7	5,7	6,2	6,0	6,0	6,3	5,8	5,7	5,6
40,0	5,0	5,0	5,4	5,0	5,0	5,5	5,3	5,3	5,7	5,4	5,4	5,4
42,0	4,6	4,6	4,7	4,4	4,5	4,8	4,8	4,9	5,0	4,9	4,9	5,2
44,0	4,4	4,4	4,4	4,1	4,2	4,3	4,5	4,6	4,7	4,3	4,3	4,7
46,0	4,2	4,2		3,8	3,9	4,0	4,2	4,3	4,4	3,8	3,8	4,1
48,0	4,0	4,0		3,5	3,6	3,7	3,8	3,0	4,0	3,3	3,3	3,6
50,0	3,7	3,7		3,3	3,4		3,4	8,0	3,6	2,9	2,9	3,1
52,0	3,3	3,3		3,1	3,1		3,0	3,4	3,2	2,5	2,5	2,7
54,0	2,9	2,9		2,8	2,9		2,6	3,0		2,1	2,1	2,3
56,0				2,6	2,7		2,3	2,6		1,8		1,9
58,0				2,4	2,4		1,9	2,3		1,4		
60,0				2,1			1,7	1,9		1,2		
62,0							1,4	1,7		0,9		
64,0							1,1	1,4				
66,0												
68,0												
70,0												
72,0												
74,0												
76,0												
87,0												
80,0												

Kranda: **Løfteevne i tons**
 Type: **GROVE GMK5170, 170ton mobilkran**
 Løfteevne på: **Hovedbom med 18,0m jib (mellemvinkler)**
 Arbejds område: **Svingbar i 360°**
 Afstøtning: **Længde = 8,5m Normal bredde = 7,80m**
75% løfteevne i henhold til DIN 15019.2

Kontravægt i ton												43,0																	
Bomlængde i m												49,0			54,0			59,0			64,0								
Jiblængde i m												18,0			18,0			18,0			18,0								
Jibvinkel												0°			0°-20°			20°-40°			0°			0°-20°			20°-40°		
Udlæg																													
8,0																													
9,0	9,2																												
10,0	6,1			5,6																									
11,0	6,1			5,6			5,0																						
12,0	6,1			5,6			5,0					4,3																	
13,0	6,0			5,5			5,0					4,3																	
14,0	6,0	5,3		5,5			5,0					4,3																	
15,0	5,9	5,3		5,5	5,0		5,0					4,3																	
16,0	5,9	5,2		5,4	5,0		4,9	4,6				4,3	4,3																
18,0	5,8	5,1		5,4	4,9		4,9	4,6				4,3	4,3																
20,0	5,7	5,0	4,4	5,3	4,8	4,4	4,9	4,5	4,3			4,3	4,3																
22,0	5,6	5,0	4,4	5,2	4,8	4,4	4,8	4,5	4,3			4,3	4,2	4,1															
24,0	5,5	4,9	4,3	5,2	4,7	4,3	4,8	4,5	4,2			4,3	4,2	4,1															
26,0	5,4	4,8	4,2	5,1	4,7	4,2	4,7	4,4	4,2			4,3	4,2	4,1															
28,0	5,3	4,7	4,2	5,1	4,6	4,2	4,7	4,4	4,1			4,3	4,2	4,0															
30,0	5,2	4,6	4,1	5,0	4,5	4,1	4,7	4,4	4,1			4,3	4,2	4,0															
32,0	5,2	4,5	4,0	4,9	4,5	4,1	4,6	4,3	4,0			4,3	4,1	4,0															
34,0	5,1	4,4	4,0	4,9	4,4	4,0	4,6	4,3	4,0			4,3	4,1	4,0															
36,0	4,9	4,4	4,0	4,8	4,3	4,0	4,5	4,3	4,0			4,3	4,1	3,9															
38,0	4,8	4,3	3,9	4,8	4,3	3,9	4,5	4,2	3,9			4,3	4,1	3,9															
40,0	4,7	4,2	3,9	4,7	4,2	3,9	4,4	4,2	3,9			4,2	4,0	3,9															
42,0	4,6	4,2	3,9	4,6	4,2	3,9	4,4	4,1	3,9			4,2	4,0	3,8															
44,0	4,4	4,1	3,8	4,4	4,1	3,8	4,0	4,1	3,8			4,2	4,0	3,8															
46,0	3,9	3,9	3,8	3,9	3,9	3,8	3,8	4,0	3,8			4,1	3,9	3,8															
48,0	3,5	3,5	3,8	3,5	3,6	3,8	3,6	3,8	3,8			3,7	3,7	3,7															
50,0	3,3	3,3	3,4	3,3	3,5	3,5	3,3	3,6	3,7			3,2	3,2	3,3															
52,0	3,2	3,2	3,3	3,0	3,2	3,3	3,0	3,3	3,6			2,8	2,8	2,9															
54,0	2,9	3,0		2,8	3,0	3,1	2,6	3,0	3,3			2,5	2,5	2,5															
56,0	2,7	2,9		2,6	2,8	2,9	2,3	2,6	3,0			2,1	2,1	2,2															
58,0	2,4	2,7		2,5	2,6		2,0	2,3	2,6			1,8	1,8	1,8															
60,0	2,2	2,4		2,3	2,6		1,7	2,0	2,3			1,5	1,5	1,5															
62,0				2,1	2,4		1,5	1,7				1,2	1,2																
64,0				1,9	2,2		1,3	1,5				1,0	1,0																
66,0				1,7	1,9		1,0	1,3																					
68,0					1,7			1,0																					
70,0																													
72,0																													
74,0																													
76,0																													
87,0																													
80,0																													

Krandata: **Løfteevne i tons**
 Type: **GROVE GMK5170, 170ton mobilkran**
 Løfteevne på: **Hovedbom med 3,6m jib (mellemvinkler)**
 Arbejds område: **Svingbar i 360°**
 Afstøtning: **Længde = 8,5m Normal bredde = 7,80m**
75% løfteevne i henhold til DIN 15019.2

Kontravægt i ton			33,0									
Bomlængde i m	33,9			44,0			54,0			64,0		
Jiblængde i m	3,6			3,6			3,6			3,6		
Jibvinkel	0°	0°-20°	20°-40°	0°	0°-20°	20°-40°	0°	0°-20°	20°-40°	0°	0°-20°	20°-40°
Udlæg												
6,0			29,0									
7,0			29,0			19,7						
8,0	37,0	30,5	29,0			19,7						
9,0	37,0	30,5	29,0			19,7			12,4			
10,0	37,0	30,5	29,0			19,7			12,4			
11,0	36,0	30,5	29,0	25,0	20,0	19,7			12,4			7,9
12,0	35,0	30,5	29,0	24,5	20,0	19,7			12,4			7,9
13,0	31,0	30,5	29,0	26,5	20,0	19,7	15,1	12,4	12,4			7,9
14,0	28,0	28,0	28,5	23,0	20,0	19,7	15,1	12,4	12,4			7,9
15,0	25,5	25,5	26,0	22,0	20,0	19,7	14,9	12,4	12,4			7,9
16,0	23,0	23,5	23,5	21,5	20,0	19,7	14,8	12,4	12,4	9,3	8,2	7,9
18,0	19,1	19,2	19,3	18,2	18,2	18,4	14,4	12,4	12,4	9,3	8,2	7,9
20,0	15,8	15,8	15,9	15,5	15,5	15,6	13,7	12,4	12,4	9,3	8,2	7,9
22,0	13,1	13,2	13,2	13,4	13,4	13,6	12,5	12,4	12,4	9,3	8,2	7,9
24,0	11,1	11,1	11,1	12,4	12,4	12,6	10,8	10,8	10,9	9,3	8,2	7,9
26,0	9,3	9,4	9,4	10,7	10,7	10,8	9,3	9,3	9,4	9,3	8,2	7,9
28,0	7,9	8,0		9,2	9,2	9,3	8,0	8,0	8,1	8,5	8,2	7,9
30,0	6,7	6,8		8,0	8,0	8,1	7,1	7,1	7,2	7,4	7,4	7,5
32,0	5,7	5,7		7,0	7,0	7,0	6,6	6,6	6,7	6,5	6,5	6,6
34,0				6,0	6,0		6,0	6,1	6,1	5,7	5,7	5,7
36,0				5,3	5,3		5,6	5,6	5,7	4,9	4,9	4,9
38,0				4,6	4,6		5,0	5,0	5,0	4,2	4,2	4,2
40,0				3,9	3,9		4,4	4,4	4,4	3,6	3,6	3,6
42,0				3,4			3,9	3,9		3,0	3,0	3,0
44,0							3,3	3,3		2,5	2,5	2,5
46,0							2,9	2,9		2,0	2,0	2,0
48,0							2,5	2,5		1,6	1,6	1,6
50,0							2,1	2,1		1,2	1,2	
52,0							1,8			0,9	0,9	
54,0												
56,0												
58,0												
60,0												
62,0												
64,0												
66,0												
68,0												
70,0												
72,0												
74,0												
76,0												

Krandidata: **Løfteevne i tons**
 Type: **GROVE GMK5170, 170ton mobilkran**
 Løfteevne på: **Hovedbom med 11,0m jib (mellemvinkler)**
 Arbejds område: **Svingbar i 360°**
 Afstøtning: **Længde = 8,5m Normal bredde = 7,80m**
75% løfteevne i henhold til DIN 15019.2

Kontravægt i ton												
33,0												
Bomlængde i m	49,0			54,0			59,0			64,0		
Jiblængde i m	11,0			11,0			11,0			11,0		
Jibvinkel	0°	0°-20°	20°-40°	0°	0°-20°	20°-40°	0°	0°-20°	20°-40°	0°	0°-20°	20°-40°
Udlæg												
8,0	12,6											
9,0	12,6			10,8								
10,0	12,6			10,8			7,7					
11,0	12,6	10,9		10,8			7,7			6,7		
12,0	12,5	10,8		10,8	10,1		7,7			6,7		
13,0	12,4	10,7	8,7	10,8	10,0		7,7	7,7		6,7		
14,0	12,3	10,6	8,5	10,8	9,8	8,1	7,7	7,7		6,7	6,7	
15,0	12,2	10,5	8,4	10,8	9,7	8,0	7,7	7,7	7,4	6,7	6,7	
16,0	12,0	10,4	8,3	10,8	9,5	8,0	7,7	7,7	7,4	6,7	6,7	6,6
18,0	11,8	10,2	8,1	10,8	9,3	7,9	7,7	7,7	7,4	6,7	6,7	6,6
20,0	11,5	10,0	7,9	10,6	9,0	7,9	7,7	7,7	7,4	6,7	6,7	6,6
22,0	11,2	9,6	7,7	10,4	8,8	7,7	7,7	7,7	7,3	6,7	6,7	6,6
24,0	11,0	8,7	7,5	10,3	8,7	7,5	7,7	7,7	7,3	6,7	6,7	6,6
26,0	9,7	8,4	7,3	9,4	8,5	7,4	7,7	7,7	7,3	6,7	6,7	6,6
28,0	8,4	8,2	7,2	8,2	8,2	7,2	7,7	7,7	7,2	6,7	6,7	6,6
30,0	7,3	7,3	7,0	7,1	7,1	7,1	7,3	7,3	7,1	6,7	6,7	6,6
32,0	6,2	6,2	6,9	6,3	6,2	6,9	6,6	6,4	6,9	6,5	6,4	6,4
34,0	5,8	5,6	5,9	5,8	5,8	6,0	6,2	6,0	6,1	5,7	5,7	6,1
36,0	5,5	5,3	5,4	5,4	5,5	5,5	5,7	5,7	5,7	5,0	5,0	5,5
38,0	5,2	5,1	5,1	5,1	5,2	5,3	5,0	5,0	5,3	4,4	4,4	4,8
40,0	4,6	4,6	4,8	4,7	4,8	5,0	4,3	4,3	4,7	3,8	3,8	4,2
42,0	4,0	4,0	4,4	4,2	4,2	4,5	3,8	3,8	4,1	3,3	3,3	3,6
44,0	3,5	3,5	3,8	3,7	3,7	4,0	3,3	3,3	3,6	2,8	2,8	3,1
46,0	3,1	3,1		3,3	3,3	3,5	2,8	2,8	3,1	2,3	2,3	2,6
48,0	2,7	2,7		2,8	2,8	3,0	2,4	2,4	2,6	1,9	1,9	2,2
50,0	2,3	2,3		2,5	2,5		2,0	2,0	2,2	1,5	1,5	1,8
52,0	2,0	2,0		2,1	2,1		1,7	1,7	1,8	1,2	1,2	1,4
54,0	1,7	1,7		1,8	1,8		1,3	1,3				1,0
56,0				1,5	1,5		1,1	1,1				
58,0				1,2	1,2							
60,0				1,0								
62,0												
64,0												
66,0												
68,0												
70,0												
72,0												
74,0												
76,0												
87,0												
80,0												

Krandata: **Løfteevne i tons**
 Type: **GROVE GMK5170, 170ton mobilkran**
 Løfteevne på: **Hovedbom med 18,0m jib (mellemvinkler)**
 Arbejds område: **Svingbar i 360°**
 Afstøtning: **Længde = 8,5m Normal bredde = 7,80m**
75% løfteevne i henhold til DIN 15019.2

Kontravægt i ton																
	33,0															
Bomlængde i m	49,0			54,0			59,0			64,0						
Jiblængde i m	18,0			18,0			18,0			18,0						
Jibvinkel	0°	0°-20°	20°-40°	0°	0°-20°	20°-40°	0°	0°-20°	20°-40°	0°	0°-20°	20°-40°				
Udlæg																
8,0																
9,0	6,2															
10,0	6,1			5,6												
11,0	6,1				5,6			5,0								
12,0	6,1				5,6			5,0			4,3					
13,0	6,0				5,5			5,0			4,3					
14,0	6,0	5,3			5,5			5,0			4,3					
15,0	5,9	5,3			5,5	5,0			5,0			4,3				
16,0	5,9	5,2			5,4	5,0			4,9	4,6	4,3	4,3				
18,0	5,8	5,1			5,4	4,9			4,9	4,6	4,3	4,3				
20,0	5,7	5,0	4,4			5,3	4,8	4,4			4,9	4,5	4,3	4,3	4,3	
22,0	5,6	5,0	4,4			5,2	4,8	4,4			4,8	4,5	4,3	4,3	4,2	4,1
24,0	5,5	4,9	4,3			5,2	4,7	4,3			4,8	4,5	4,2	4,3	4,2	4,1
26,0	5,4	4,8	4,2			5,1	4,7	4,2			4,7	4,4	4,2	4,3	4,2	4,1
28,0	5,3	4,7	4,2			5,1	4,6	4,2			4,7	4,4	4,1	4,3	4,2	4,0
30,0	5,2	4,6	4,1			5,0	4,5	4,1			4,7	4,4	4,1	4,3	4,2	4,0
32,0	5,2	4,5	4,0			4,9	4,5	4,1			4,6	4,3	4,0	4,3	4,1	4,0
34,0	5,1	4,4	4,0			4,9	4,4	4,0			4,6	4,3	4,0	4,3	4,1	4,0
36,0	4,9	4,4	4,0			4,8	4,3	4,0			4,5	4,3	4,0	4,3	4,1	3,9
38,0	4,6	4,3	3,9			4,5	4,3	3,9			4,5	4,2	3,9	4,3	4,1	3,9
40,0	4,3	4,1	3,9			4,4	4,1	3,9			4,3	4,1	3,9	4,1	4,0	3,9
42,0	4,1	4,0	3,9			4,2	4,0	3,9			4,2	4,1	3,9	3,6	3,6	3,9
44,0	3,9	3,8	3,8			4,0	3,9	3,8			3,7	3,7	3,8	3,1	3,1	3,7
46,0	3,6	3,6	3,7			3,7	3,7	3,7			3,2	3,2	3,7	2,7	2,7	3,2
48,0	3,2	3,2	3,5			3,2	3,2	3,6			2,8	2,8	3,2	2,3	2,3	2,8
50,0	2,8	2,8	3,1			2,8	2,8	3,2			2,4	2,4	2,8	1,9	1,9	2,4
52,0	2,5	2,5	2,7			2,5	2,5	2,8			2,0	2,0	2,4	1,5	1,5	2,0
54,0	2,1	2,1				2,2	2,2	2,5			1,7	1,7	2,1	1,2	1,2	1,6
56,0	1,8	1,8				1,9	1,9	2,1			1,4	1,4	1,7	0,9	0,9	1,3
58,0	1,6	1,6				1,6	1,6				1,2	1,2	1,4			1,0
60,0	1,3	1,3				1,3	1,3				0,9	0,9	1,2			
62,0	1,1					1,1	1,1									
64,0						0,9	0,9									
66,0																
68,0																
70,0																
72,0																
74,0																
76,0																
87,0																
80,0																

Krandidata: **Løfteevne i tons**
 Type: **GROVE GMK5170, 170ton mobilkran**
 Løfteevne på: **Hovedbom med 3,6m jib (mellemvinkler)**
 Arbejds område: **Svingbar i 360°**
 Afstøtning: **Længde = 8,5m Normal bredde = 7,80m**
75% løfteevne i henhold til DIN 15019.2

Kontravægt i ton												
	23,0											
Bomlængde i m	33,9			44,0			54,0			64,0		
Jiblængde i m	3,6			3,6			3,6			3,6		
Jibvinkel	0°	0°-20°	20°-40°	0°	0°-20°	20°-40°	0°	0°-20°	20°-40°	0°	0°-20°	20°-40°
Udlæg												
6,0			29,0									
7,0			29,0			19,7						
8,0	37,0	30,5	29,0			19,7						
9,0	37,0	30,5	29,0			19,7			12,4			
10,0	35,5	30,5	29,0			19,7			12,4			
11,0	31,0	30,5	28,0	25,0	20,0	19,7			12,4			7,9
12,0	27,5	27,5	25,0	24,5	20,0	19,7			12,4			7,9
13,0	24,5	24,5	22,5	22,5	20,0	19,7	15,1	12,4	12,4			7,9
14,0	22,0	22,0	20,0	20,5	20,0	19,7	15,1	12,4	12,4			7,9
15,0	19,7	19,8	18,1	18,3	18,3	18,6	14,9	12,4	12,4			7,9
16,0	17,8	17,9	14,8	17,0	16,9	17,2	14,8	12,4	12,4	9,3	8,2	7,9
18,0	14,7	14,7	12,0	15,3	15,3	15,5	12,8	12,4	12,4	9,3	8,2	7,9
20,0	11,9	11,9	9,8	13,0	13,0	13,2	11,6	10,7	10,9	9,3	8,2	7,9
22,0	9,7	9,7	8,0	11,1	11,1	11,2	10,7	9,8	9,8	9,3	8,2	7,9
24,0	7,9	8,0	6,5	9,3	9,3	9,4	9,5	9,5	9,4	8,0	8,0	7,9
26,0	6,5	6,6		7,8	7,8	8,0	8,3	8,3	8,3	6,8	6,8	6,9
28,0	6,0	6,0		6,6	6,6	6,7	7,2	7,2	7,2	5,7	5,7	5,8
30,0	5,6	5,6		5,6	5,6	5,7	6,1	6,1	6,2	4,9	4,9	4,9
32,0	5,2	5,2		4,7	4,7	4,8	5,2	5,2	5,3	4,1	4,1	4,1
34,0				4,0	4,0		4,5	4,5	4,5	3,4	3,4	3,4
36,0				3,3	3,3		3,8	3,8	3,8	2,8	2,8	2,8
38,0				2,7	2,7		3,2	3,2	3,2	2,2	2,2	2,2
40,0				2,2	2,2		2,7	2,7	2,7	1,7	1,7	1,7
42,0				1,7			2,2	2,2		1,3	1,3	1,3
44,0							1,8	1,8		0,9	0,9	0,9
46,0							1,4	1,4				
48,0							1,1	1,1				
50,0												
52,0												
54,0												
56,0												
58,0												
60,0												
62,0												
64,0												
66,0												
68,0												
70,0												
72,0												
74,0												
76,0												

Krandidata: **Løfteevne i tons**
 Type: **GROVE GMK5170, 170ton mobilkran**
 Løfteevne på: **Hovedbom med 11,0m jib (mellemvinkler)**
 Arbejds område: **Svingbar i 360°**
 Afstøtning: **Længde = 8,5m Normal bredde = 7,80m**
75% løfteevne i henhold til DIN 15019.2

Kontravægt i ton												
23,0												
Bomlængde i m	49,0			54,0			59,0			64,0		
Jiblængde i m	11,0			11,0			11,0			11,0		
Jibvinkel	0°	0°-20°	20°-40°	0°	0°-20°	20°-40°	0°	0°-20°	20°-40°	0°	0°-20°	20°-40°
Udlæg												
8,0	12,6											
9,0	12,6			10,8								
10,0	12,6			10,8			7,7					
11,0	12,6	10,9		10,8			7,7			6,7		
12,0	12,5	10,8		10,8	10,1		7,7			6,7		
13,0	12,4	10,7	8,7	10,8	10,0		7,7	7,7		6,7		
14,0	12,3	10,6	8,5	10,8	9,8	8,1	7,7	7,7		6,7	6,7	
15,0	12,2	10,5	8,4	10,8	9,7	8,0	7,7	7,7	7,4	6,7	6,7	
16,0	12,0	10,4	8,3	10,8	9,5	8,0	7,7	7,7	7,4	6,7	6,7	6,6
18,0	11,8	10,2	8,1	10,8	9,3	7,9	7,7	7,7	7,4	6,7	6,7	6,6
20,0	11,1	10,0	7,9	10,6	9,0	7,9	7,7	7,7	7,4	6,7	6,7	6,6
22,0	9,3	9,3	7,7	9,1	8,8	7,7	7,7	7,7	7,3	6,7	6,7	6,6
24,0	8,1	7,9	7,5	8,0	7,7	7,5	7,7	7,7	7,3	6,7	6,7	6,6
26,0	7,5	7,1	7,3	7,6	7,2	7,4	7,6	7,3	7,3	6,7	6,7	6,6
28,0	7,0	6,7	6,7	7,1	6,8	6,7	6,6	6,6	6,8	5,8	5,8	6,4
30,0	6,3	6,3	6,3	6,5	6,4	6,4	5,7	5,7	6,3	4,9	4,9	5,5
32,0	5,4	5,4	6,0	5,6	5,6	6,1	4,9	4,9	5,4	4,2	4,2	4,7
34,0	4,7	4,7	5,2	4,9	4,9	5,3	4,2	4,2	4,7	3,5	3,5	4,0
36,0	4,0	4,0	4,4	4,2	4,2	4,6	3,6	3,6	4,1	2,9	2,9	3,4
38,0	3,4	3,4	3,8	3,6	3,6	3,9	3,1	3,1	3,5	2,4	2,4	2,8
40,0	2,9	2,9	3,2	3,1	3,1	3,4	2,6	2,6	2,9	1,9	1,9	2,3
42,0	2,4	2,4	2,7	2,6	2,6	2,8	2,1	2,1	2,4	1,4	1,4	1,8
44,0	2,0	2,0	2,3	2,2	2,2	2,4	1,7	1,7	2,0	1,0	1,0	1,4
46,0	1,6	1,6		1,8	1,8	2,0	1,3	1,3	1,6			1,0
48,0	1,3	1,3		1,4	1,4	1,6	1,0	1,0	1,2			
50,0	0,9	0,9		1,1	1,1				0,9			
52,0												
54,0												
56,0												
58,0												
60,0												
62,0												
64,0												
66,0												
68,0												
70,0												
72,0												
74,0												
76,0												
87,0												
80,0												

Krandata: **Løfteevne i tons**
 Type: **GROVE GMK5170, 170ton mobilkran**
 Løfteevne på: **Hovedbom med 18,0m jib (mellemvinkler)**
 Arbejds område: **Svingbar i 360°**
 Afstøtning: **Længde = 8,5m Normal bredde = 7,80m**
75% løfteevne i henhold til DIN 15019.2

Kontravægt i ton												23,0						
Bomlængde i m	49,0			54,0			59,0			64,0								
Jiblængde i m	18,0			18,0			18,0			18,0								
Jibvinkel	0°	0°-20°	20°-40°	0°	0°-20°	20°-40°	0°	0°-20°	20°-40°	0°	0°-20°	20°-40°						
Udlæg																		
8,0																		
9,0	6,2																	
10,0	6,1			5,6														
11,0	6,1				5,6			5,0										
12,0	6,1				5,6				5,0			4,3						
13,0	6,0				5,5				5,0			4,3						
14,0	6,0	5,3			5,5			5,0			4,3							
15,0	5,9	5,3			5,5	5,0			5,0			4,3						
16,0	5,9	5,2			5,4	5,0			4,9	4,6			4,3	4,3				
18,0	5,8	5,1			5,4	4,9			4,9	4,6			4,3	4,3				
20,0	5,7	5,0	4,4			5,3	4,8	4,4			4,9	4,5	4,3	4,3	4,3			
22,0	5,6	5,0	4,4			5,2	4,8	4,4			4,8	4,5	4,3	4,3	4,2	4,1		
24,0	5,5	4,9	4,3			5,2	4,7	4,3			4,8	4,5	4,2	4,3	4,2	4,1		
26,0	5,4	4,8	4,2			5,1	4,7	4,2			4,7	4,4	4,2	4,3	4,2	4,1		
28,0	5,3	4,7	4,2			5,1	4,6	4,2			4,7	4,4	4,1	4,3	4,2	4,0		
30,0	5,2	4,6	4,1			5,0	4,5	4,1			4,7	4,4	4,1	4,3	4,2	4,0		
32,0	4,9	4,5	4,0			4,6	4,3	4,1			4,5	4,3	4,0	4,3	4,1	4,0		
34,0	4,9	4,3	4,0			4,6	4,3	4,0			4,4	4,2	4,0	3,8	3,8	4,0		
36,0	4,6	4,3	4,0			4,6	4,2	3,9			3,9	3,9	3,9	3,2	3,2	3,9		
38,0	4,0	4,0	3,9			4,0	4,0	3,9			3,4	3,4	3,9	2,7	2,7	3,4		
40,0	3,4	3,4	3,9			3,5	3,5	3,9			2,9	2,9	3,5	2,2	2,2	2,9		
42,0	2,9	2,9	3,4			3,0	3,0	3,5			2,4	2,4	3,0	1,8	1,8	2,4		
44,0	2,5	2,5	3,0			2,5	2,5	3,0			2,0	2,0	2,6	1,4	1,4	2,0		
46,0	2,1	2,1	2,5			2,2	2,2	2,6			1,7	1,7	2,2	1,0	1,0	1,6		
48,0	1,8	1,8	2,1			1,8	1,8	2,2			1,3	1,3	1,8			1,2		
50,0	1,4	1,4	1,8			1,5	1,5	1,8			1,0	1,0	1,5			0,9		
52,0	1,2	1,2	1,4			1,2	1,2	1,5					1,1					
54,0	0,9	0,9			0,9	0,9												
56,0							0,9											
58,0																		
60,0																		
62,0																		
64,0																		
66,0																		
68,0																		
70,0																		
72,0																		
74,0																		
76,0																		
87,0																		
80,0																		

GROVE GMK 5170

Målskitse i millimeter. (Skala 1:150)
 Kranen er vist med fuld kontravægt.
 Akseltryk: 12,0 ton.
 Totalvægt: 60,0 ton.

Krogdata		
Kapasitet	Vægt	Nødstop
160,0t	2400 kg	3650 mm
135,0t	1750 kg	3650 mm
100,0t	1650 kg	3300 mm
65,0t	950 kg	3300 mm
28,0t	600 kg	3200 mm
9,5t	300 kg	2450 mm

