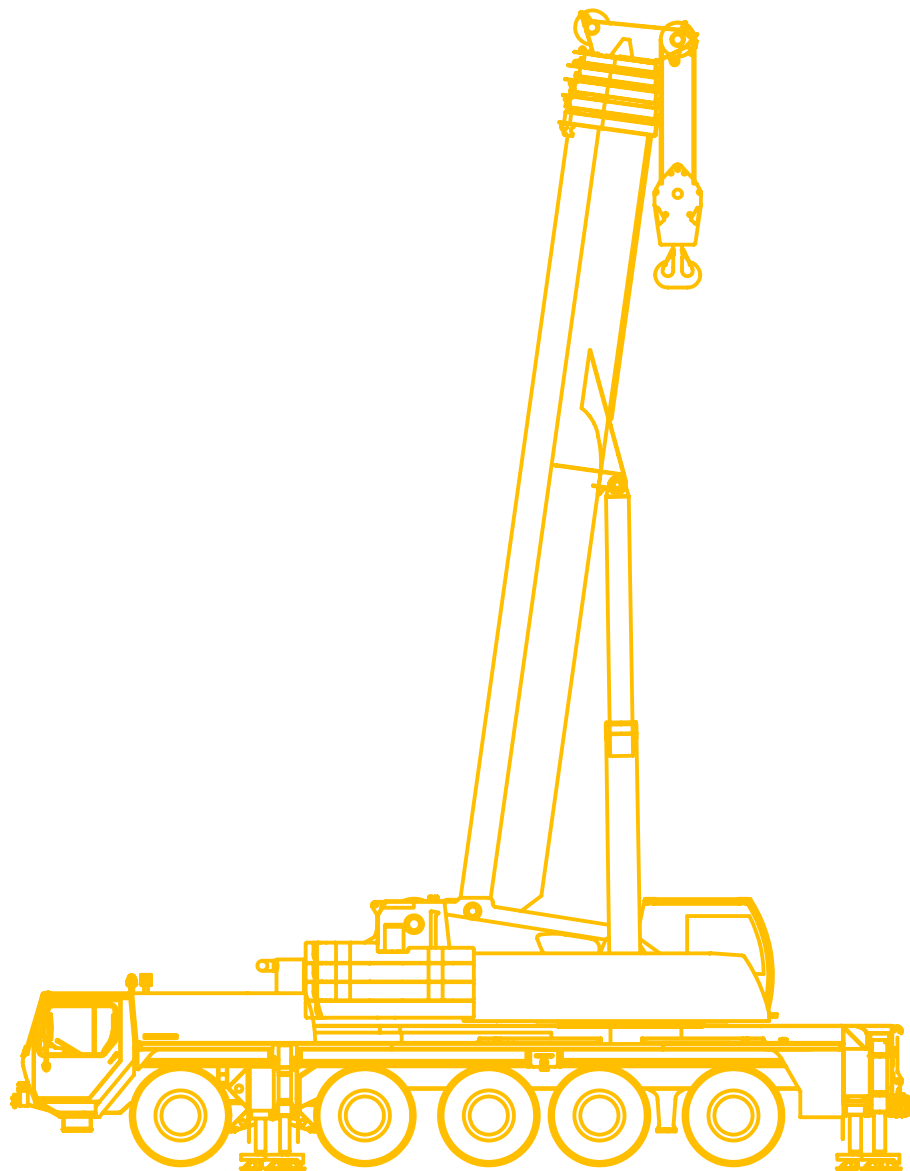


# 200t

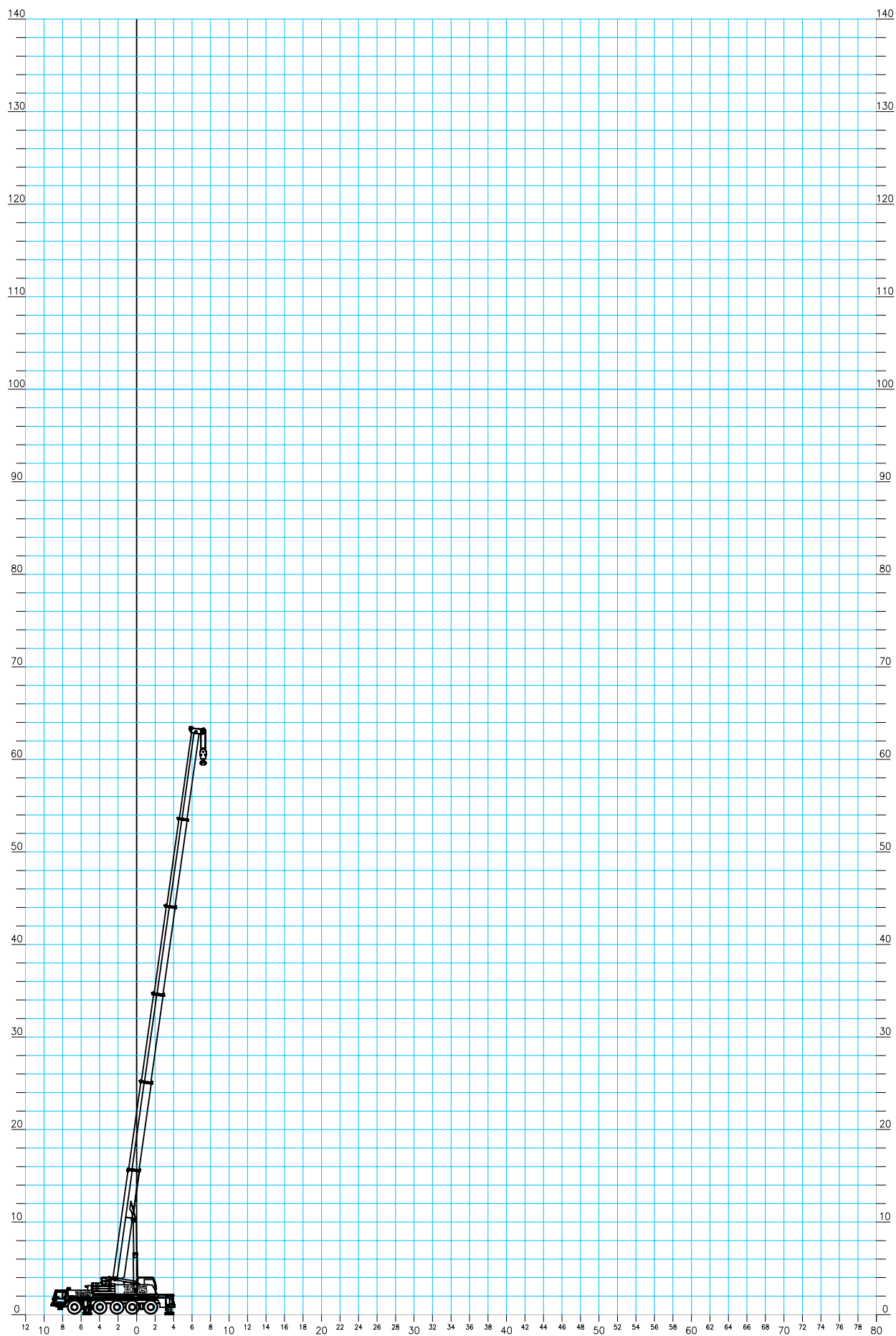
## All terrain

Type: Liebherr LTM1200-1



# Liebherr LTM 1200-1

## Hovedbom



Kranda: **Løfteevne i tons**  
 Type: **Liebherr LTM 1200-1, 200ton mobilkran.**  
 Løfteevne på: **Hovedbom**  
 Arbejds område: **Svingbar i 360°**  
 Afstøtning: **Længde = 8,9m Normal bredde = 8,3m**  
**75% løfteevne i henhold til DIN 15019.2**

Kontravægt i ton		69,0												
Bomlængde i m	13,3*	13,3	17,6	21,9	26,2	30,5	34,8	39,1	43,4	47,7	52,0	56,3	60,0	
Jiblængde i m														
Jibvinkel														
Udlæg														
3,0	200,0	140,0												
3,5	139,0	130,0	118,0											
4,0	131,0	120,0	116,0	114,0	95,0									
4,5	120,0	112,0	110,0	111,0	93,0	76,0								
5,0	113,0	104,0	105,0	104,0	91,0	75,0	60,0							
6,0	100,0	92,0	92,0	92,0	88,0	69,0	59,0	49,0						
7,0	89,0	82,0	82,0	73,0	81,0	64,0	57,0	48,0	39,0					
8,0	80,0	73,0	73,0	65,0	72,0	64,0	57,0	45,0	38,5	32,0				
9,0	72,0	65,0	65,0	59,0	65,0	64,0	56,0	43,0	36,5	31,5	25,5			
10,0	61,0	59,0	59,0	53,0	58,0	59,0	54,0	40,5	35,0	30,5	25,4	20,5		
11,0			54,0	48,5	53,0	54,0	51,0	38,0	33,5	29,8	24,9	20,2	17,0	
12,0			49,5	41,0	48,0	49,5	48,0	36,0	32,5	28,5	24,5	19,9	16,8	
14,0			42,0	35,0	40,5	42,5	42,0	31,5	28,9	26,0	23,0	19,3	16,2	
16,0				30,5	36,0	36,5	36,0	28,3	26,0	23,6	21,4	18,4	15,5	
18,0					32,0	31,5	31,0	25,8	23,4	21,5	19,6	17,6	14,9	
20,0					28,3	27,9	27,2	23,6	21,0	19,6	18,1	16,4	14,2	
22,0					25,1	24,7	24,1	21,8	19,2	17,9	16,7	15,4	13,7	
24,0						22,1	21,4	20,4	17,6	16,4	15,4	14,4	13,2	
26,0						19,8	19,1	19,2	16,3	15,1	14,3	13,4	12,3	
28,0							17,1	17,7	15,1	13,9	13,2	12,5	11,5	
30,0							16,0	16,0	14,0	12,8	12,2	11,7	10,8	
32,0							13,3	14,5	13,2	11,8	11,3	10,9	10,1	
34,0								13,2	12,4	11,2	10,5	10,2	9,4	
36,0								11,3	11,7	10,6	9,8	9,6	8,8	
38,0									11,2	10,0	9,1	9,0	8,3	
40,0									10,2	9,4	8,7	8,4	7,7	
42,0										8,9	8,3	7,8	7,2	
44,0										8,5	7,9	7,4	6,7	
46,0											7,5	6,9	6,3	
48,0											7,1	6,5	5,9	
50,0												6,1	5,6	
52,0												5,7	5,2	
54,0													4,9	
56,0													4,6	
58,0														
60,0														
62,0														
64,0														
66,0														

\*\*)) 14,3 14,3 14,3 12,8 12,8 11,1 11,1 11,1 11,1 11,1 11,1 11,1 11,1  
 \*\*) Max. tilladelig vindhastighed (m/s)  
 \*) Over bagende 0°

Kranda: **Løfteevne i tons**  
 Type: **Liebherr LTM 1200-1, 200ton mobilkran.**  
 Løfteevne på: **Hovedbom**  
 Arbejds område: **Svingbar i 360°**  
 Afstøtning: **Længde = 8,9m Normal bredde = 8,3m**  
**75% løfteevne i henhold til DIN 15019.2**

Kontravægt i ton		57,0												
Bomlængde i m	13,3*	13,3	17,6	21,9	26,2	30,5	34,8	39,1	43,4	47,7	52,0	56,3	60,0	
Jiblængde i m														
Jibvinkel														
Udlæg														
3,0	149,0	140,0												
3,5	140,0	129,0	118,0											
4,0	131,0	120,0	116,0	114,0	95,0									
4,5	120,0	111,0	110,0	111,0	93,0	76,0								
5,0	113,0	104,0	104,0	104,0	91,0	75,0	60,0							
6,0	99,0	91,0	91,0	91,0	88,0	69,0	59,0	49,0						
7,0	88,0	80,0	80,0	80,0	79,0	64,0	57,0	48,0	39,0					
8,0	79,0	71,0	71,0	71,0	70,0	64,0	57,0	45,0	38,5	32,0				
9,0	69,0	63,0	63,0	63,0	63,0	63,0	56,0	43,0	36,5	31,5	25,5			
10,0	61,0	57,0	57,0	57,0	56,0	57,0	54,0	40,5	35,0	30,5	25,4	20,5		
11,0			52,0	51,0	51,0	52,0	51,0	38,0	33,5	29,8	24,9	20,2	17,0	
12,0			47,0	46,5	46,0	48,0	47,5	36,0	32,5	28,5	24,5	19,9	16,8	
14,0			39,5	38,5	40,0	40,5	39,5	31,5	28,9	26,0	23,0	19,3	16,2	
16,0				33,5	34,5	34,5	33,5	28,3	26,0	23,6	21,4	18,4	15,5	
18,0				29,8	29,8	29,5	28,8	25,8	23,4	21,5	19,6	17,6	14,9	
20,0					25,5	25,2	24,5	23,5	21,0	19,6	18,1	16,4	14,2	
22,0					22,2	21,8	21,2	21,8	19,2	17,9	16,7	15,4	13,7	
24,0						19,2	18,9	19,2	17,6	16,4	15,4	14,4	13,2	
26,0						17,0	17,5	17,0	16,3	15,1	14,3	13,4	12,3	
28,0							15,7	15,1	14,6	13,9	13,2	12,5	11,5	
30,0							14,1	13,5	13,6	12,7	12,2	11,7	10,8	
32,0							12,8	12,2	12,5	11,8	11,3	10,9	10,1	
34,0								11,3	11,3	10,9	10,3	9,6	9,4	
36,0								10,7	10,3	10,3	9,7	8,7	8,8	
38,0									9,4	9,4	9,1	7,9	8,3	
40,0									8,6	8,6	8,3	7,1	7,7	
42,0										7,8	7,6	6,4	7,1	
44,0										7,2	6,9	5,8	6,4	
46,0											6,3	5,2	5,8	
48,0											5,7	4,7	5,2	
50,0												4,3	4,7	
52,0													4,2	
54,0														3,8
56,0														3,4
58,0														
60,0														
62,0														
64,0														
66,0														

\*\*)) 14,3 14,3 14,3 12,8 12,8 11,1 11,1 11,1 11,1 11,1 11,1 11,1 11,1  
 \*\*) Max. tilladelig vindhastighed (m/s)  
 \*) Over bagende 0°

Kranda: **Løfteevne i tons**  
 Type: **Liebherr LTM 1200-1, 200ton mobilkran.**  
 Løfteevne på: **Hovedbom**  
 Arbejds område: **Svingbar i 360°**  
 Afstøtning: **Længde = 8,9m Normal bredde = 8,3m**  
**75% løfteevne i henhold til DIN 15019.2**

Kontravægt i ton		45,0												
Bomlængde i m	13,3*	13,3	17,6	21,9	26,2	30,5	34,8	39,1	43,4	47,7	52,0	56,3	60,0	
Jiblængde i m														
Jibvinkel														
Udlæg														
3,0	151,0	140,0												
3,5	141,0	129,0	118,0											
4,0	130,0	119,0	116,0	114,0	95,0									
4,5	120,0	110,0	110,0	110,0	93,0	76,0								
5,0	112,0	103,0	103,0	103,0	91,0	75,0	60,0							
6,0	98,0	89,0	89,0	89,0	88,0	69,0	59,0	49,0						
7,0	86,0	78,0	78,0	78,0	77,0	64,0	57,0	48,0	39,0					
8,0	74,0	68,0	69,0	68,0	68,0	64,0	57,0	45,0	38,5	32,0				
9,0	65,0	60,0	61,0	61,0	60,0	61,0	56,0	43,0	36,5	31,5	25,5			
10,0	58,0	54,0	55,0	54,0	53,0	56,0	53,0	40,5	35,0	30,5	25,4	20,5		
11,0			49,5	48,5	49,0	50,0	47,0	38,0	33,5	29,8	24,9	20,2	17,0	
12,0			44,5	42,5	45,5	45,0	42,5	36,0	32,5	28,5	24,5	19,9	16,8	
14,0			36,0	37,0	37,5	37,0	35,0	31,5	28,9	26,0	23,0	19,3	16,2	
16,0				30,5	30,5	30,0	29,4	28,3	26,0	23,6	21,4	18,4	15,5	
18,0				25,4	25,4	25,1	24,4	25,2	22,9	21,5	19,6	17,6	14,9	
20,0					21,7	21,3	22,0	21,4	20,5	19,4	18,1	16,4	14,2	
22,0					18,8	17,9	19,0	18,4	17,9	17,0	16,7	15,4	13,7	
24,0						16,2	16,6	16,1	16,4	15,8	15,0	14,4	13,2	
26,0						14,3	14,7	14,5	14,4	13,9	13,5	13,4	12,3	
28,0							13,1	12,9	12,8	12,8	12,6	12,2	11,5	
30,0							11,7	11,5	11,4	11,4	11,2	10,9	10,7	
32,0							10,6	10,8	10,8	10,3	10,1	9,7	9,6	
34,0								9,7	9,7	9,3	9,0	8,6	8,6	
36,0								8,9	8,8	8,4	8,1	7,6	7,6	
38,0									8,1	7,6	7,2	6,8	6,8	
40,0									7,3	6,8	6,5	6,0	6,0	
42,0										6,2	5,8	5,3	5,3	
44,0										5,6	5,2	4,7	4,7	
46,0											4,6	4,1	4,2	
48,0											4,2	3,7	3,7	
50,0												3,2	3,2	
52,0												2,8	2,8	
54,0													2,4	
56,0													2,1	
58,0														
60,0														
62,0														
64,0														
66,0														

\*\*)) 14,3 14,3 14,3 12,8 12,8 11,1 11,1 11,1 11,1 11,1 11,1 11,1 11,1  
 \*\*) Max. tilladelig vindhastighed (m/s)  
 \*) Over bagende 0°

Kranda:

**Løfteevne i tons**

Type:

**Liebherr LTM 1200-1, 200ton mobilkran.**

Løfteevne på:

**Hovedbom**

Arbejds område:

**Svingbar i 360°**

Afstøtning:

**Længde = 8,9m Normal bredde = 8,3m  
75% løfteevne i henhold til DIN 15019.2**

Kontravægt i ton	36,0												
Bomlængde i m	13,3	17,6	21,9	26,2	30,5	34,8	39,1	43,4	47,7	52,0	56,3	60,0	
Jiblængde i m													
Jibvinkel													
Udlæg													
3,0	139,0												
3,5	128,0	118,0											
4,0	118,0	116,0	114,0	95,0									
4,5	110,0	110,0	110,0	93,0	76,0								
5,0	101,0	101,0	101,0	91,0	75,0	60,0							
6,0	87,0	87,0	87,0	87,0	69,0	59,0	49,0						
7,0	75,0	76,0	76,0	75,0	64,0	57,0	48,0	39,0					
8,0	66,0	67,0	66,0	65,0	63,0	57,0	45,0	38,5	32,0				
9,0	58,0	59,0	58,0	56,0	57,0	53,0	43,0	36,5	31,5	25,5			
10,0	51,0	52,0	51,0	53,0	49,5	46,5	40,5	35,0	30,5	25,4	20,5		
11,0		46,5	46,0	46,5	44,0	41,0	38,0	33,5	29,8	24,9	20,2	17,0	
12,0		41,0	41,5	41,5	39,5	37,0	35,0	32,5	28,5	24,5	19,9	16,8	
14,0		32,0	32,5	32,5	32,5	30,0	30,0	27,4	26,0	23,0	19,3	16,2	
16,0			26,5	26,6	26,2	26,0	25,5	23,8	22,4	21,4	18,4	15,5	
18,0			22,1	22,1	21,8	22,4	21,8	20,9	20,1	19,0	17,6	14,9	
20,0				18,8	18,6	19,1	18,7	18,8	17,5	16,8	16,4	14,2	
22,0				16,3	16,0	16,4	16,7	16,2	16,0	15,3	14,5	13,7	
24,0					13,9	14,3	14,6	14,3	14,1	13,5	12,7	12,4	
26,0					12,2	13,2	12,8	12,8	12,4	11,9	11,1	10,9	
28,0						11,7	11,3	11,3	10,9	10,6	9,8	9,6	
30,0						10,4	10,2	10,1	9,7	9,3	8,7	8,5	
32,0						9,4	9,1	9,0	8,6	8,2	7,7	7,5	
34,0							8,2	8,0	7,6	7,2	6,8	6,7	
36,0							7,4	7,2	6,7	6,4	5,9	5,9	
38,0								6,4	6,0	5,6	5,1	5,2	
40,0								5,8	5,3	4,9	4,5	4,5	
42,0									4,7	4,3	3,9	3,9	
44,0									4,2	3,8	3,3	3,3	
46,0										3,3	2,8	2,8	
48,0										2,9	2,4	2,4	
50,0											2,0	2,0	
52,0											1,6	1,6	
54,0												1,3	
56,0													1,0
58,0													
60,0													
62,0													
64,0													
66,0													

\*\*)

	14,3	14,3	12,8	12,8	11,1	11,1	11,1	11,1	11,1	11,1	11,1	11,1	11,1
--	------	------	------	------	------	------	------	------	------	------	------	------	------

\*\*)

Max. tilladelig vindhastighed (m/s)

Kranda: **Løfteevne i tons**  
 Type: **Liebherr LTM 1200-1, 200ton mobilkran.**  
 Løfteevne på: **Hovedbom**  
 Arbejds område: **Svingbar i 360°**  
 Afstøtning: **Længde = 8,9m Normal bredde = 8,3m**  
**75% løfteevne i henhold til DIN 15019.2**

Kontravægt i ton	24,0												
Bomlængde i m	13,3	17,6	21,9	26,2	30,5	34,8	39,1	43,4	47,7	52,0	56,3	60,0	
Jiblængde i m													
Jibvinkel													
Udlæg													
3,0	138,0												
3,5	127,0	118,0											
4,0	117,0	116,0	114,0	95,0									
4,5	107,0	107,0	107,0	93,0	76,0								
5,0	99,0	99,0	99,0	91,0	75,0	60,0							
6,0	84,0	84,0	84,0	79,0	69,0	59,0	49,0						
7,0	72,0	72,0	70,0	64,0	61,0	57,0	48,0	39,0					
8,0	62,0	63,0	58,0	58,0	54,0	49,5	45,0	38,5	32,0				
9,0	53,0	54,0	52,0	49,5	46,0	42,5	40,5	36,5	31,5	25,5			
10,0	43,0	45,5	45,5	43,0	40,5	37,5	36,5	33,5	30,5	25,4	20,5		
11,0		38,5	39,5	38,0	35,5	34,0	33,0	30,5	28,4	24,9	20,2	17,0	
12,0		33,0	34,0	34,0	32,0	31,5	29,3	27,4	25,9	24,5	19,9	16,8	
14,0		25,6	26,5	26,6	25,9	25,5	24,4	23,4	22,1	21,2	19,3	16,2	
16,0			21,3	21,9	21,2	21,2	20,9	19,9	19,1	18,0	16,9	15,5	
18,0			17,5	18,2	17,5	18,5	17,7	17,3	16,2	15,2	14,3	13,9	
20,0				15,3	15,4	15,5	15,4	14,8	13,9	13,0	12,1	11,9	
22,0				13,0	13,1	13,3	13,1	12,9	12,0	11,2	10,4	10,1	
24,0					11,3	11,4	11,3	11,1	10,4	9,7	8,9	8,7	
26,0					9,9	10,0	9,8	9,6	9,1	8,4	7,6	7,5	
28,0						8,7	8,5	8,4	8,0	7,3	6,6	6,4	
30,0						7,7	7,5	7,3	6,9	6,3	5,6	5,5	
32,0						6,8	6,5	6,4	5,9	5,5	4,8	4,7	
34,0							5,7	5,5	5,1	4,7	4,1	4,0	
36,0							5,1	4,8	4,4	4,0	3,5	3,4	
38,0								4,2	3,8	3,4	2,9	2,8	
40,0								3,7	3,2	2,8	2,4	2,3	
42,0									2,7	2,4	1,9	1,9	
44,0									2,3	1,9	1,4	1,5	
46,0										1,5			
48,0										1,2			
50,0													
52,0													
54,0													
56,0													
58,0													
60,0													
62,0													
64,0													
66,0													

\*\*)

	14,3	14,3	12,8	12,8	11,1	11,1	11,1	11,1	11,1	11,1	11,1	11,1	11,1
--	------	------	------	------	------	------	------	------	------	------	------	------	------

\*\*)

Max. tilladelig vindhastighed (m/s)

Kranda: **Løfteevne i tons**  
 Type: **Liebherr LTM 1200-1, 200ton mobilkran.**  
 Løfteevne på: **Hovedbom**  
 Arbejds område: **Svingbar i 360°**  
 Afstøtning: **Længde = 8,9m Normal bredde = 8,3m**  
**75% løfteevne i henhold til DIN 15019.2**

Kontravægt i ton	12,0												
Bomlængde i m	13,3	17,6	21,9	26,2	30,5	34,8	39,1	43,4	47,7	52,0	56,3	60,0	
Jiblængde i m													
Jibvinkel													
Udlæg													
3,0	137,0												
3,5	125,0	118,0											
4,0	114,0	114,0	114,0	95,0									
4,5	104,0	104,0	104,0	93,0	76,0								
5,0	95,0	95,0	91,0	80,0	73,0	60,0							
6,0	79,0	76,0	68,0	62,0	58,0	55,0	49,0						
7,0	65,0	61,0	58,0	54,0	50,0	46,0	42,5	39,0					
8,0	52,0	51,0	48,0	45,0	42,0	40,5	37,0	34,0	31,0				
9,0	41,0	42,5	40,5	38,0	35,5	34,5	32,5	30,5	28,1	25,5			
10,0	33,5	35,5	34,5	33,0	30,5	29,7	28,7	26,6	25,4	23,4	20,5		
11,0		29,7	29,9	29,5	26,6	27,1	25,7	24,3	22,7	21,2	19,8	17,0	
12,0		25,1	26,2	26,0	24,8	24,0	22,8	21,6	20,2	18,8	17,6	16,8	
14,0		18,7	19,7	20,6	20,0	19,4	18,4	17,5	16,3	15,1	14,1	13,6	
16,0			15,5	16,2	16,4	15,9	15,1	14,4	13,3	12,4	11,4	11,1	
18,0			12,4	13,2	13,3	13,3	12,7	12,0	11,1	10,2	9,3	9,1	
20,0				10,9	11,0	11,1	10,7	10,1	9,2	8,5	7,7	7,5	
22,0				9,1	9,2	9,3	9,1	8,6	7,8	7,0	6,3	6,1	
24,0					7,8	7,9	7,7	7,3	6,5	5,9	5,1	5,0	
26,0					6,6	6,7	6,5	6,2	5,5	4,9	4,2	4,0	
28,0						5,7	5,5	5,3	4,6	4,0	3,3	3,2	
30,0						4,8	4,6	4,4	3,9	3,3	2,6	2,5	
32,0						4,1	3,9	3,7	3,2	2,6	2,1	1,9	
34,0							3,2	3,0	2,6	2,1			
36,0							2,7	2,5	2,1	1,6			
38,0								2,0	1,6				
40,0								1,6					
42,0													
44,0													
46,0													
48,0													
50,0													
52,0													
54,0													
56,0													
58,0													
60,0													
62,0													
64,0													
66,0													

\*\*)

	14,3	14,3	12,8	12,8	11,1	11,1	11,1	11,1	11,1	11,1	11,1	11,1	11,1
--	------	------	------	------	------	------	------	------	------	------	------	------	------

\*\*)

Max. tilladelig vindhastighed (m/s)

Kranda: **Løfteevne i tons**  
 Type: **Liebherr LTM 1200-1, 200ton mobilkran.**  
 Løfteevne på: **Hovedbom**  
 Arbejds område: **Svingbar i 360°**  
 Afstøtning: **Længde = 8,9m Reduceret bredde = 5,5m**  
**75% løfteevne i henhold til DIN 15019.2**

Kontravægt i ton	69,0												
Bomlængde i m	13,3	17,6	21,9	26,2	30,5	34,8	39,1	43,4	47,7	52,0	56,3	60,0	
Jiblængde i m													
Jibvinkel													
Udlæg													
3,0													
3,5													
4,0													
4,5													
5,0													
6,0	80,0			78,0	69,0	59,0							
7,0	70,0	71,0	70,0	70,0	64,0	56,0	48,0	39,0					
8,0	63,0	63,0	63,0	62,0	63,0	57,0	45,0	38,5	32,0				
9,0	56,0	57,0	56,0	56,0	58,0	55,0	43,0	36,5	31,5	25,5			
10,0	51,0	52,0	51,0	53,0	52,0	48,5	40,5	35,0	30,5	25,4	20,5		
11,0		46,5	46,0	47,5	46,5	43,5	38,0	33,5	29,8	24,9	20,2		
12,0		42,5	42,5	43,0	42,0	39,5	36,0	32,5	28,5	24,5	19,9		
14,0		34,0	35,0	35,0	34,5	33,0	31,5	28,9	26,0	23,0	19,3		
16,0			28,7	28,8	28,5	27,8	27,4	25,4	23,6	21,4	18,4		
18,0			24,3	24,3	24,0	23,9	24,0	22,6	21,4	19,6	17,6		
20,0				20,9	20,5	21,1	20,6	19,8	18,6	18,1	16,4		
22,0				18,1	17,9	18,4	17,8	17,9	17,0	16,4	15,4		
24,0					15,7	16,1	15,8	15,9	15,4	14,5	14,4		
26,0					13,9	14,3	14,4	14,1	13,9	13,5	13,2		
28,0						12,8	13,0	12,5	12,5	12,3	11,8		
30,0						11,5	11,7	11,4	11,2	11,0	10,6		
32,0						10,7	10,6	10,6	10,2	9,9	9,5		
34,0							9,6	9,6	9,2	8,9	8,4		
36,0							8,8	8,7	8,3	8,0	7,5		
38,0								7,9	7,5	7,1	6,7		
40,0								7,2	6,8	6,4	6,0		
42,0									6,1	5,8	5,3		
44,0									5,6	5,2	4,7		
46,0										4,7	4,2		
48,0										4,2	3,7		
50,0											3,3		
52,0											2,9		
54,0													
56,0													
58,0													
60,0													
62,0													
64,0													
66,0													

\*\*)) 14,3 14,3 14,3 12,8 12,8 11,1 11,1 11,1 11,1 11,1 11,1 11,1 11,1  
 \*\*) Max. tilladelig vindhastighed (m/s)

Kranda: **Løfteevne i tons**  
 Type: **Liebherr LTM 1200-1, 200ton mobilkran.**  
 Løfteevne på: **Hovedbom**  
 Arbejds område: **Svingbar i 360°**  
 Afstøtning: **Længde = 8,9m Reduceret bredde = 5,5m**  
**75% løfteevne i henhold til DIN 15019.2**

Kontravægt i ton	57,0												
Bomlængde i m	13,3	17,6	21,9	26,2	30,5	34,8	39,1	43,4	47,7	52,0	56,3	60,0	
Jiblængde i m													
Jibvinkel													
Udlæg													
3,0													
3,5	99,0												
4,0	99,0	89,0	89,0	86,0									
4,5	98,0	89,0	88,0	85,0	76,0								
5,0	90,0	88,0	88,0	85,0	75,0	60,0							
6,0	78,0	78,0	78,0	78,0	69,0	59,0	49,0						
7,0	69,0	69,0	69,0	67,0	64,0	57,0	48,0	39,0					
8,0	61,0	62,0	61,0	58,0	57,0	53,0	45,0	38,5	32,0				
9,0	53,0	55,0	54,0	53,0	50,0	46,5	43,0	36,5	31,5	25,5			
10,0	46,5	48,5	49,0	47,0	44,0	41,5	39,5	35,0	30,5	25,4	20,5		
11,0		42,0	42,5	42,0	39,5	37,0	35,5	33,5	29,8	24,9	20,2	17,0	
12,0		36,5	37,5	37,5	35,5	33,5	33,0	30,5	28,5	24,5	19,9	16,8	
14,0		29,0	29,8	29,9	29,5	28,9	27,6	25,9	24,4	23,0	19,3	16,2	
16,0			24,4	24,5	24,2	24,8	23,4	22,8	21,8	20,5	18,4	15,5	
18,0			20,5	20,6	20,4	20,8	20,5	20,0	18,7	18,1	17,6	14,9	
20,0				18,0	17,3	17,8	18,1	17,5	17,0	16,3	15,4	14,2	
22,0				15,8	15,0	15,6	15,7	15,4	15,1	14,3	13,5	13,2	
24,0					13,3	14,1	13,7	13,8	13,4	12,6	11,9	11,6	
26,0					12,2	12,4	12,2	12,1	11,8	11,2	10,5	10,3	
28,0						11,1	10,9	10,8	10,4	10,0	9,3	9,1	
30,0						10,0	9,8	9,6	9,2	8,9	8,2	8,1	
32,0						9,0	8,8	8,6	8,2	7,9	7,3	7,1	
34,0							7,9	7,7	7,3	6,9	6,5	6,3	
36,0							7,1	6,9	6,5	6,1	5,7	5,6	
38,0								6,2	5,8	5,4	5,0	5,0	
40,0								5,6	5,1	4,8	4,3	4,3	
42,0									4,6	4,2	3,7	3,8	
44,0									4,1	3,7	3,2	3,2	
46,0										3,2	2,8	2,8	
48,0										2,9	2,3	2,3	
50,0											2,0	2,0	
52,0											1,6	1,6	
54,0												1,3	
56,0												1,0	
58,0													
60,0													
62,0													
64,0													
66,0													

\*\*)

14,3	14,3	14,3	12,8	12,8	11,1	11,1	11,1	11,1	11,1	11,1	11,1	11,1	11,1
------	------	------	------	------	------	------	------	------	------	------	------	------	------

\*\*)

Max. tilladelig vindhastighed (m/s)

Kranda: **Løfteevne i tons**  
 Type: **Liebherr LTM 1200-1, 200ton mobilkran.**  
 Løfteevne på: **Hovedbom**  
 Arbejds område: **Svingbar i 360°**  
 Afstøtning: **Længde = 8,9m Reduceret bredde = 5,5m**  
**75% løfteevne i henhold til DIN 15019.2**

Kontravægt i ton	45,0												
Bomlængde i m	13,3	17,6	21,9	26,2	30,5	34,8	39,1	43,4	47,7	52,0	56,3	60,0	
Jiblængde i m													
Jibvinkel													
Udlæg													
3,0	110,0												
3,5	109,0	98,0											
4,0	104,0	98,0	98,0	94,0									
4,5	96,0	96,0	96,0	93,0	76,0								
5,0	88,0	89,0	89,0	84,0	73,0	60,0							
6,0	77,0	77,0	73,0	68,0	63,0	59,0	49,0						
7,0	67,0	66,0	60,0	58,0	53,0	52,0	48,0	39,0					
8,0	56,0	56,0	54,0	51,0	48,0	44,5	42,0	38,5	32,0				
9,0	46,0	48,0	46,5	44,5	41,5	39,0	38,0	34,5	31,5	25,5			
10,0	38,5	40,5	41,0	39,0	36,5	36,0	34,0	31,5	29,5	25,4	20,5		
11,0		35,0	36,0	34,5	33,0	32,0	30,0	28,3	26,9	24,9	20,2	17,0	
12,0		30,5	31,5	31,0	29,6	29,1	27,8	26,8	25,1	23,5	19,9	16,8	
14,0		24,0	24,7	25,0	24,3	24,1	23,6	22,3	21,6	20,6	19,3	16,2	
16,0			20,2	20,9	20,0	20,6	20,0	19,5	18,4	17,4	16,5	15,5	
18,0			16,9	17,5	17,5	17,8	17,4	16,8	15,8	14,9	14,0	13,7	
20,0				14,9	15,0	15,2	15,0	14,5	13,7	12,9	12,1	11,8	
22,0				12,9	13,0	13,1	12,9	12,8	11,9	11,2	10,4	10,2	
24,0					11,3	11,4	11,2	11,1	10,4	9,7	9,0	8,8	
26,0					9,9	10,0	9,8	9,7	9,2	8,5	7,8	7,6	
28,0						8,9	8,7	8,5	8,1	7,5	6,8	6,6	
30,0						7,9	7,7	7,5	7,1	6,5	5,9	5,7	
32,0						7,0	6,8	6,6	6,2	5,7	5,1	5,0	
34,0							6,0	5,8	5,4	5,0	4,4	4,3	
36,0							5,3	5,1	4,7	4,3	3,8	3,7	
38,0								4,5	4,1	3,7	3,2	3,1	
40,0								4,0	3,5	3,1	2,7	2,6	
42,0									3,0	2,7	2,2	2,2	
44,0									2,6	2,2	1,8	1,7	
46,0										1,9	1,4	1,4	
48,0										1,5			
50,0													
52,0													
54,0													
56,0													
58,0													
60,0													
62,0													
64,0													
66,0													

\*\*)

14,3	14,3	14,3	12,8	12,8	11,1	11,1	11,1	11,1	11,1	11,1	11,1	11,1	11,1
------	------	------	------	------	------	------	------	------	------	------	------	------	------

\*\*)

Max. tilladelig vindhastighed (m/s)

Kranda: **Løfteevne i tons**  
 Type: **Liebherr LTM 1200-1, 200ton mobilkran.**  
 Løfteevne på: **Hovedbom**  
 Arbejds område: **Svingbar i 360°**  
 Afstøtning: **Længde = 8,9m Reduceret bredde = 5,5m**  
**75% løfteevne i henhold til DIN 15019.2**

Kontravægt i ton	36,0												
Bomlængde i m	13,3	17,6	21,9	26,2	30,5	34,8	39,1	43,4	47,7	52,0	56,3	60,0	
Jiblængde i m													
Jibvinkel													
Udlæg													
3,0	119,0												
3,5	112,0	106,0											
4,0	102,0	103,0	102,0	94,0									
4,5	94,0	94,0	92,0	82,0	75,0								
5,0	87,0	87,0	80,0	72,0	66,0	60,0							
6,0	75,0	69,0	63,0	58,0	57,0	52,0	48,5						
7,0	60,0	58,0	55,0	51,0	48,0	44,5	41,5	38,5					
8,0	48,0	48,5	46,5	44,0	41,0	39,5	37,0	34,5	32,0				
9,0	39,5	41,5	40,0	38,0	35,5	34,5	32,5	30,5	28,6	25,5			
10,0	33,0	35,0	35,0	33,5	31,5	30,5	29,8	27,9	26,0	24,3	20,5		
11,0		29,8	30,5	30,0	27,9	27,8	26,7	25,4	24,1	22,7	20,2	17,0	
12,0		25,9	26,8	27,3	24,9	25,5	24,1	23,3	21,9	20,7	19,5	16,8	
14,0		20,2	21,1	21,8	21,7	21,1	20,2	19,3	18,1	17,1	16,1	15,6	
16,0			17,0	17,7	17,9	17,8	17,0	16,3	15,2	14,3	13,4	13,1	
18,0			14,1	14,8	14,9	15,0	14,5	13,9	12,9	12,1	11,3	11,0	
20,0				12,5	12,6	12,7	12,5	11,9	11,1	10,3	9,5	9,3	
22,0				10,7	10,7	10,9	10,7	10,3	9,5	8,8	8,1	7,9	
24,0					9,3	9,4	9,2	9,0	8,2	7,6	6,9	6,7	
26,0					8,1	8,2	8,0	7,9	7,1	6,5	5,8	5,7	
28,0						7,1	6,9	6,8	6,2	5,6	4,9	4,8	
30,0						6,2	6,0	5,8	5,4	4,8	4,1	4,0	
32,0						5,5	5,2	5,0	4,6	4,1	3,4	3,3	
34,0							4,5	4,3	3,9	3,5	2,8	2,7	
36,0							3,9	3,7	3,3	2,9	2,3	2,2	
38,0								3,2	2,8	2,4	1,8	1,7	
40,0								2,8	2,3	1,9			
42,0									1,9	1,5			
44,0									1,5				
46,0													
48,0													
50,0													
52,0													
54,0													
56,0													
58,0													
60,0													
62,0													
64,0													
66,0													

\*\*)) 14,3 14,3 12,8 12,8 11,1 11,1 11,1 11,1 11,1 11,1 11,1 11,1 11,1  
 \*\*) Max. tilladelig vindhastighed (m/s)

Kranda:

**Løfteevne i tons**

Type:

**Liebherr LTM 1200-1, 200ton mobilkran.**

Løfteevne på:

**Hovedbom**

Arbejds område:

**Svingbar i 360°**

Afstøtning:

**Længde = 8,9m Reduceret bredde = 5,5m**

**75% løfteevne i henhold til DIN 15019.2**

Kontravægt i ton	24,0												
Bomlængde i m	13,3	17,6	21,9	26,2	30,5	34,8	39,1	43,4	47,7	52,0	56,3	60,0	
Jiblængde i m													
Jibvinkel													
Udlæg													
3,0	121,0												
3,5	110,0	110,0											
4,0	100,0	96,0	84,0	75,0									
4,5	91,0	81,0	72,0	64,0	59,0								
5,0	77,0	69,0	62,0	56,0	55,0	50,0							
6,0	58,0	56,0	52,0	48,5	45,0	42,5	39,0						
7,0	46,0	45,0	43,0	41,5	37,5	36,0	34,5	31,0					
8,0	37,5	37,5	36,0	35,0	33,0	31,5	30,0	28,3	26,4				
9,0	30,0	32,0	31,0	30,0	28,9	27,6	26,2	24,8	23,1	21,6			
10,0	24,9	26,9	26,9	26,4	25,3	24,4	23,1	21,9	20,5	19,1	17,8		
11,0		22,8	23,6	23,3	22,4	21,6	20,6	19,5	18,2	17,0	15,9	15,3	
12,0		19,7	20,6	20,8	20,0	19,4	18,4	17,5	16,3	15,2	14,2	13,7	
14,0		15,1	15,9	16,7	16,3	15,8	15,0	14,3	13,3	12,3	11,4	11,1	
16,0			12,7	13,4	13,5	13,1	12,5	11,8	10,9	10,1	9,2	9,0	
18,0			10,3	11,0	11,1	11,0	10,4	9,9	9,0	8,3	7,5	7,3	
20,0				9,1	9,2	9,4	8,8	8,3	7,5	6,8	6,1	6,0	
22,0				7,7	7,7	7,9	7,5	7,0	6,3	5,6	5,0	4,8	
24,0					6,5	6,6	6,4	6,0	5,3	4,6	4,0	3,8	
26,0					5,5	5,6	5,4	5,1	4,4	3,8	3,1	3,0	
28,0						4,7	4,5	4,3	3,6	3,0	2,4	2,3	
30,0						4,0	3,7	3,6	2,9	2,4			
32,0						3,4	3,1	2,9	2,4	1,8			
34,0							2,6	2,4	1,9				
36,0							2,1	1,9					
38,0								1,5					
40,0								1,1					
42,0													
44,0													
46,0													
48,0													
50,0													
52,0													
54,0													
56,0													
58,0													
60,0													
62,0													
64,0													
66,0													

\*\*)

	14,3	14,3	12,8	12,8	11,1	11,1	11,1	11,1	11,1	11,1	11,1	11,1	11,1
--	------	------	------	------	------	------	------	------	------	------	------	------	------

\*\*)

Max. tilladelig vindhastighed (m/s)

Krانداتا: **Løfteevne i tons**  
 Type: **Liebherr LTM 1200-1, 200ton mobilkran.**  
 Løfteevne på: **Hovedbom**  
 Arbejds område: **Svingbar i 360°**  
 Afstøtning: **Længde = 8,9m Reduceret bredde = 5,5m**  
**75% løfteevne i henhold til DIN 15019.2**

Kontravægt i ton	12,0												
Bomlængde i m	13,3	17,6	21,9	26,2	30,5	34,8	39,1	43,4	47,7	52,0	56,3	60,0	
Jiblængde i m													
Jibvinkel													
Udlæg													
3,0	118,0												
3,5	103,0	87,0											
4,0	81,0	70,0	61,0	56,0									
4,5	66,0	60,0	56,0	51,0	46,0								
5,0	56,0	53,0	49,0	45,5	41,5	39,0							
6,0	41,5	40,5	38,5	36,5	34,0	32,0	29,7						
7,0	32,5	32,0	31,0	29,9	28,2	26,7	25,0	23,4					
8,0	26,1	26,4	25,8	25,1	23,9	22,7	21,3	20,0	18,4				
9,0	20,9	22,1	21,8	21,5	20,5	19,6	18,4	17,3	15,9	14,6			
10,0	17,0	18,8	18,7	18,6	17,8	17,1	16,1	15,1	13,9	12,7	11,6		
11,0		15,9	16,2	16,2	15,6	15,0	14,1	13,3	12,2	11,1	10,1	9,8	
12,0		13,5	14,1	14,3	13,7	13,3	12,5	11,8	10,7	9,8	8,8	8,5	
14,0		10,0	10,8	11,2	10,9	10,5	9,9	9,3	8,4	7,6	6,7	6,5	
16,0			8,3	9,0	8,7	8,5	7,9	7,4	6,6	5,8	5,1	4,9	
18,0			6,4	7,2	7,1	6,9	6,4	5,9	5,2	4,5	3,8	3,6	
20,0				5,7	5,8	5,6	5,2	4,7	4,0	3,4	2,7	2,6	
22,0				4,5	4,6	4,6	4,1	3,8	3,1	2,5			
24,0					3,6	3,7	3,3	2,9	2,3				
26,0					2,8	2,9	2,6	2,2					
28,0						2,3	2,0						
30,0						1,7							
32,0						1,3							
34,0													
36,0													
38,0													
40,0													
42,0													
44,0													
46,0													
48,0													
50,0													
52,0													
54,0													
56,0													
58,0													
60,0													
62,0													
64,0													
66,0													

\*\*)

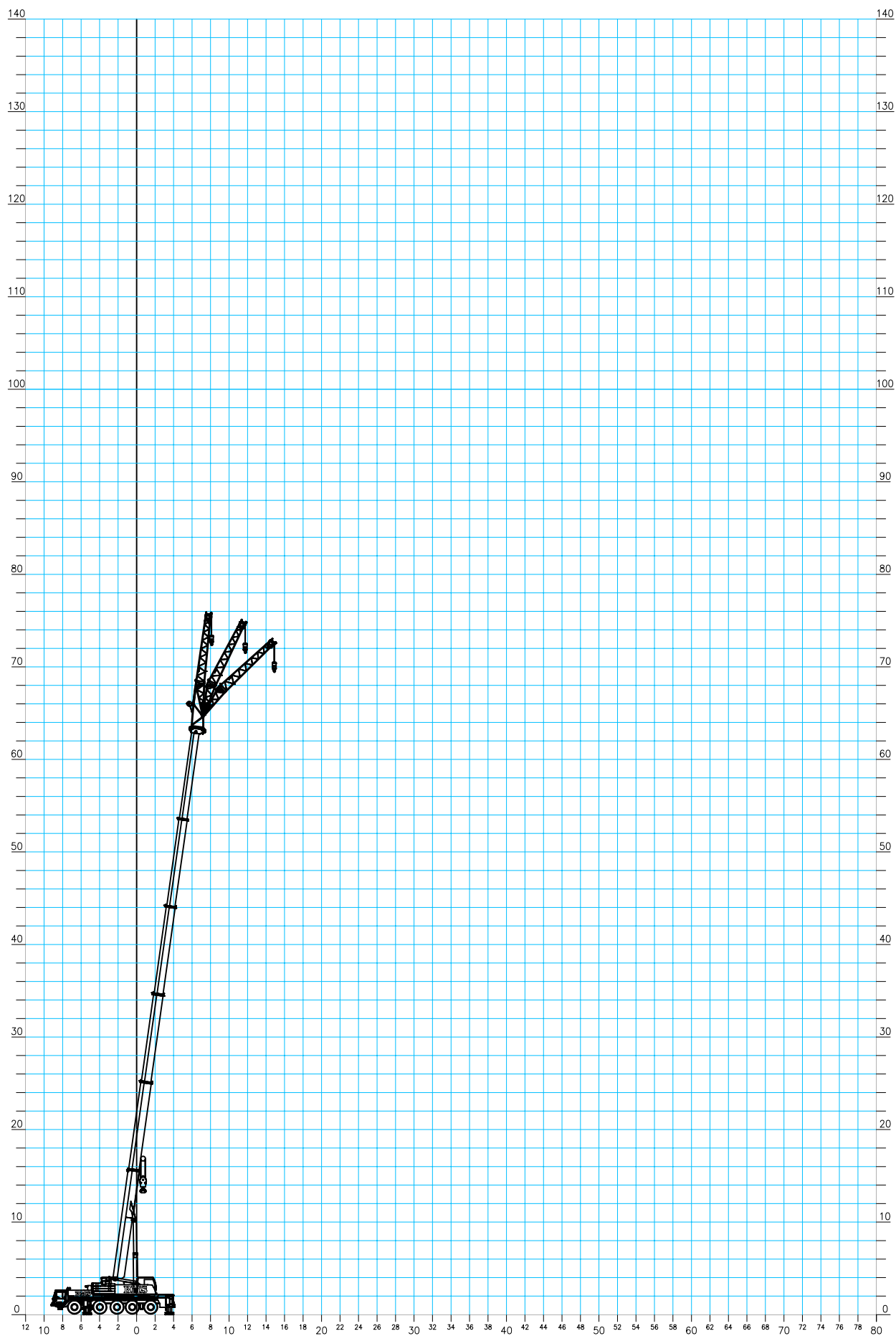
	14,3	14,3	12,8	12,8	11,1	11,1	11,1	11,1	11,1	11,1	11,1	11,1	11,1
--	------	------	------	------	------	------	------	------	------	------	------	------	------

\*\*)

Max. tilladelig vindhastighed (m/s)

# Liebherr LTM 1200-1

Hovedbom med 12,2m jib i 0° - 20° - 40°



Krandata:

## Løfteevne i tons

Type:

**Liebherr LTM 1200-1, 200ton mobilkran.**

Løfteevne på:

**Hovedbom med 12,2m jib i 0°, 20° og 40°**

Arbejds område:

**Svingbar i 360°**

Afstøtning:

**Længde = 8,9m Normal bredde = 8,3m  
75% løfteevne i henhold til DIN 15019.2**

Kontravægt i ton		69,0											
Bomlængde i m	47,7	52,0				56,3				60,0			
Jiblængde i m	12,2	12,2				12,2				12,2			
Jibvinkel	0°	20°	40°	0°	20°	40°	0°	20°	40°	0°	20°	40°	
<b>Udlæg</b>													
7,0													
8,0													
9,0	15,7												
10,0	15,7			13,4									
11,0	15,6			13,4									
12,0	15,5			13,4			11,0			9,0			
14,0	15,3	13,0		13,3			11,0			9,0			
16,0	15,0	12,4		13,1	12,0		10,9			9,0			
18,0	14,7	11,9	9,2	12,9	11,7	9,0	10,7	10,4		8,9	8,8		
20,0	14,4	11,4	9,0	12,7	11,2	8,9	10,4	10,2	8,5	8,7	8,6		
22,0	14,0	11,0	8,8	12,3	10,8	8,7	10,2	10,0	8,5	8,4	8,4	8,2	
24,0	13,3	10,6	8,7	11,7	10,5	8,6	9,8	9,6	8,4	8,2	8,1	8,2	
26,0	12,4	10,2	8,5	11,0	10,2	8,4	9,4	9,2	8,3	7,9	7,8	7,9	
28,0	11,6	9,9	8,4	10,4	9,9	8,3	9,0	8,8	8,2	7,7	7,6	7,7	
30,0	10,8	9,6	8,3	9,9	9,6	8,2	8,6	8,4	8,1	7,4	7,4	7,5	
32,0	10,1	9,4	8,2	9,3	9,2	8,1	8,2	8,0	7,9	7,1	7,1	7,2	
34,0	9,4	9,1	8,1	8,7	8,8	8,1	7,8	7,7	7,7	6,9	6,9	7,0	
36,0	8,8	8,8	8,0	8,2	8,3	8,0	7,5	7,3	7,3	6,7	6,6	6,7	
38,0	8,3	8,4	7,9	7,7	7,8	7,9	7,1	7,0	7,0	6,4	6,4	6,4	
40,0	7,7	7,9	7,8	7,2	7,3	7,5	6,8	6,7	6,7	6,1	6,1	6,2	
42,0	7,1	7,4	7,6	6,7	6,8	7,1	6,4	6,4	6,5	5,8	5,9	5,9	
44,0	6,6	6,8	7,1	6,3	6,4	6,7	6,0	6,1	6,2	5,4	5,6	5,7	
46,0	6,2	6,3	6,6	5,9	6,1	6,2	5,6	5,8	5,9	5,1	5,3	5,4	
48,0	5,8	5,9	6,2	5,5	5,7	5,9	5,2	5,5	5,6	4,8	5,0	5,1	
50,0	5,5	5,6	5,7	5,2	5,3	5,5	5,0	5,2	5,3	4,5	4,7	4,8	
52,0	5,2	5,3	5,3	4,9	5,0	5,1	4,7	4,9	5,0	4,2	4,4	4,5	
54,0	5,0	5,0		4,6	4,6	4,8	4,4	4,6	4,7	3,9	4,1	4,2	
56,0	4,6	4,7		4,3	4,4	4,4	4,1	4,3	4,4	3,7	3,8	3,9	
58,0				4,1	4,2		3,9	4,0	4,1	3,4	3,6	3,6	
60,0				3,9	4,0		3,6	3,8	3,8	3,2	3,3	3,4	
62,0							3,4	3,5	3,5	3,0	3,1	3,1	
64,0							3,1			2,8	2,8	2,8	
66,0										2,5	2,6		
68,0													
70,0													
72,0													
74,0													
76,0													
78,0													
80,0													
82,0													
84,0													
86,0													

\*\*)

	9,0	9,0	9,0	9,0	9,0	0,0	9,0	9,0	9,0	9,0	9,0	9,0
--	-----	-----	-----	-----	-----	-----	-----	-----	-----	-----	-----	-----

\*\*)

Max. tilladelig vindhastighed (m/s)

Krandata:

**Løfteevne i tons**

Type:

**Liebherr LTM 1200-1, 200ton mobilkran.**

Løfteevne på:

**Hovedbom med 12,2m jib i 0°, 20° og 40°**

Arbejds område:

**Svingbar i 360°**

Afstøtning:

**Længde = 8,9m Normal bredde = 8,3m  
75% løfteevne i henhold til DIN 15019.2**

Kontravægt i ton													
	57,0												
Bomlængde i m	47,7	52,0						56,3			60,0		
Jiblængde i m	12,2	12,2						12,2			12,2		
Jibvinkel	0°	20°	40°	0°	20°	40°	0°	20°	40°	0°	20°	40°	
Udlæg													
7,0													
8,0													
9,0	15,7												
10,0	15,7			13,4									
11,0	15,6			13,4									
12,0	15,5			13,4			11,0			9,0			
14,0	15,3	13,0		13,3			11,0			9,0			
16,0	15,0	12,4		13,1	12,0		10,9			9,0			
18,0	14,7	11,9	9,2	12,9	11,7	9,0	10,7	10,4		8,9	8,8		
20,0	14,5	11,4	9,0	12,7	11,2	8,9	10,4	10,2	8,5	8,7	8,6		
22,0	14,0	11,0	8,8	12,3	10,8	8,7	10,2	9,6	8,5	8,4	8,4	8,2	
24,0	13,3	10,6	8,7	11,7	10,5	8,6	9,8	9,2	8,4	8,2	8,1	8,2	
26,0	12,4	10,2	8,5	11,0	10,2	8,4	9,4	8,8	8,3	7,9	7,8	7,9	
28,0	11,6	9,9	8,4	10,4	9,9	8,3	9,0	8,4	8,2	7,7	7,6	7,7	
30,0	10,8	9,6	8,3	9,9	9,6	8,2	8,6	8,0	8,1	7,4	7,4	7,5	
32,0	10,1	9,4	8,2	9,3	9,2	8,1	8,2	7,7	7,9	7,1	7,1	7,2	
34,0	9,4	9,1	8,1	8,7	8,8	8,1	7,8	7,3	7,7	6,9	6,9	7,0	
36,0	8,8	8,8	8,0	8,2	8,3	8,0	7,5	7,0	7,3	6,7	6,6	6,7	
38,0	8,2	8,4	7,9	7,7	7,8	7,9	7,1	6,7	7,0	6,4	6,4	6,4	
40,0	7,3	7,8	7,8	7,2	7,3	7,5	6,8	6,4	6,7	6,1	6,1	6,2	
42,0	6,8	7,0	7,2	6,7	6,8	7,1	6,4	6,1	6,5	5,8	5,9	5,9	
44,0	6,4	6,5	6,6	6,0	6,4	6,7	6,0	5,8	6,2	5,4	5,6	5,7	
46,0	5,9	6,2	6,2	5,6	5,7	6,0	5,6	5,4	5,9	5,1	5,3	5,4	
48,0	5,4	5,6	5,8	5,3	5,4	5,5	5,0	4,8	5,6	4,8	5,0	5,1	
50,0	4,9	5,1	5,2	5,0	5,1	5,2	4,5	4,3	5,0	4,5	4,7	4,8	
52,0	4,4	4,6	4,6	4,6	4,8	4,9	4,0	3,9	4,5	4,1	4,4	4,5	
54,0	4,2	4,2		4,2	4,4	4,4	3,6	3,4	4,0	3,6	3,9	4,1	
56,0	3,9	4,0		3,8	3,9	4,0	3,2	3,0	3,5	3,2	3,5	3,6	
58,0				3,4	3,5		2,8	2,7	3,1	2,8	3,1	3,2	
60,0				3,1	3,2		2,5	2,3	2,7	2,5	2,7	2,8	
62,0							2,2		2,3	2,2	2,3	2,4	
64,0							1,9			1,9	2,0	2,0	
66,0										1,6	1,7		
68,0													
70,0													
72,0													
74,0													
76,0													
78,0													
80,0													
82,0													
84,0													
86,0													

\*\*)

	9,0	9,0	9,0	9,0	9,0	9,0	9,0	9,0	9,0	9,0	9,0	9,0
--	-----	-----	-----	-----	-----	-----	-----	-----	-----	-----	-----	-----

\*\*)

Max. tilladelig vindhastighed (m/s)

Krandata:

## Løfteevne i tons

Type:

**Liebherr LTM 1200-1, 200ton mobilkran.**

Løfteevne på:

**Hovedbom med 12,2m jib i 0°, 20° og 40°**

Arbejds område:

**Svingbar i 360°**

Afstøtning:

**Længde = 8,9m Normal bredde = 8,3m**

**75% løfteevne i henhold til DIN 15019.2**

Kontravægt i ton		45,0											
Bomlængde i m	47,7	52,0						56,3			60,0		
Jiblængde i m	12,2	12,2						12,2			12,2		
Jibvinkel	0°	20°	40°	0°	20°	40°	0°	20°	40°	0°	20°	40°	
<b>Udlæg</b>													
7,0													
8,0													
9,0	15,7												
10,0	15,7			13,4									
11,0	15,6			13,4									
12,0	15,5			13,4			11,0			9,0			
14,0	15,3	13,0		13,3			11,0			9,0			
16,0	15,0	12,4		13,1	12,0		10,9			9,0			
18,0	14,7	11,9	9,2	12,9	11,7	9,0	10,7	10,4		8,9	8,8		
20,0	14,4	11,4	9,0	12,7	11,2	8,9	10,4	10,2	8,5	8,7	8,6		
22,0	14,0	11,0	8,8	12,3	10,8	8,7	10,2	10,0	8,5	8,4	8,4	8,2	
24,0	13,3	10,6	8,7	11,7	10,5	8,6	9,8	9,6	8,4	8,2	8,1	8,2	
26,0	12,4	10,2	8,5	11,0	10,2	8,4	9,4	9,2	8,3	7,9	7,8	7,9	
28,0	11,2	9,9	8,4	10,4	9,7	8,3	9,0	8,8	8,2	7,7	7,6	7,7	
30,0	10,0	9,6	8,3	9,9	8,7	8,2	8,6	8,4	8,1	7,4	7,4	7,5	
32,0	9,9	9,4	8,2	8,9	8,2	8,1	8,2	7,6	7,9	7,1	7,1	7,2	
34,0	9,2	8,6	8,1	7,9	7,5	8,1	7,8	6,7	7,7	6,9	6,7	7,0	
36,0	8,7	8,2	8,0	7,5	6,7	8,0	7,2	5,9	7,3	6,7	5,9	6,7	
38,0	7,7	7,4	7,7	7,1	6,0	7,3	6,4	5,2	7,0	6,4	5,2	6,4	
40,0	6,9	6,6	6,9	6,4	5,3	6,7	5,7	4,6	6,6	5,7	4,6	6,2	
42,0	6,3	6,0	6,2	5,7	4,6	6,4	5,1	4,0	5,9	5,1	4,0	5,9	
44,0	5,9	5,6	5,8	5,1	4,1	5,7	4,5	3,5	5,2	4,5	3,5	5,3	
46,0	5,5	5,2	5,4	4,5	3,5	5,1	4,0	3,0	4,6	4,0	3,0	4,7	
48,0	4,9	4,7	4,8	4,0	3,1	4,5	3,5	2,6	4,0	3,5	2,6	4,1	
50,0	4,4	4,2	4,3	3,6	2,6	4,0	3,0	2,1	3,5	3,0	2,2	3,6	
52,0	4,0	3,7	3,8	3,1	2,2	3,5	2,6	1,7	3,0	2,6	1,8	3,1	
54,0	3,6	3,3		2,8	1,9	3,0	2,3	1,4	2,6	2,2	1,4	2,7	
56,0	3,2	3,0		2,4	1,5	2,6	1,9	1,0	2,2	1,9	1,1	2,3	
58,0	2,9			2,1	1,2		1,5		1,8	1,5		1,9	
60,0				1,8			1,3		1,5	1,2		1,5	
62,0							1,0		1,1	1,0		1,2	
64,0													
66,0													
68,0													
70,0													
72,0													
74,0													
76,0													
78,0													
80,0													
82,0													
84,0													
86,0													

\*\*)

	9,0	9,0	9,0	9,0	9,0	9,0	9,0	9,0	9,0	9,0	9,0	9,0
--	-----	-----	-----	-----	-----	-----	-----	-----	-----	-----	-----	-----

\*\*)

Max. tilladelig vindhastighed (m/s)

Krandata:

**Løfteevne i tons**

Type:

**Liebherr LTM 1200-1, 200ton mobilkran.**

Løfteevne på:

**Hovedbom med 12,2m jib i 0°, 20° og 40°**

Arbejds område:

**Svingbar i 360°**

Afstøtning:

**Længde = 8,9m Normal bredde = 8,3m**

**75% løfteevne i henhold til DIN 15019.2**

Kontravægt i ton		36,0													
Bomlængde i m	47,7	52,0						56,3			60,0				
Jiblængde i m	12,2	12,2						12,2			12,2				
Jibvinkel	0°	20°	40°	0°	20°	40°	0°	20°	40°	0°	20°	40°			
Udlæg															
7,0															
8,0															
9,0	15,7														
10,0	15,7	13,4													
11,0	15,6	13,4													
12,0	15,5	13,4						11,0			9,0				
14,0	15,3	13,0	13,3						11,0			9,0			
16,0	15,0	12,4	13,1						12,0	10,9			9,0		
18,0	14,7	11,9	9,2	12,9	11,7	9,0	10,7	10,4	8,9			8,8			
20,0	14,4	11,4	9,0	12,7	11,2	8,9	10,4	10,2	8,5	8,7	8,6				
22,0	13,4	11,0	8,8	12,3	10,8	8,7	10,2	10,0	8,5	8,4	8,4	8,2			
24,0	12,1	10,6	8,7	11,6	10,5	8,6	9,8	9,6	8,4	8,2	8,1	8,2			
26,0	11,1	10,2	8,5	10,1	10,2	8,4	9,4	9,2	8,3	7,9	7,8	7,9			
28,0	9,8	9,8	8,4	9,2	9,7	8,3	8,9	8,8	8,2	7,7	7,6	7,7			
30,0	8,7	9,4	8,3	8,7	8,7	8,2	7,9	8,4	8,1	7,4	7,4	7,5			
32,0	8,2	8,3	8,2	7,8	8,2	8,1	6,9	7,6	7,9	6,9	7,1	7,2			
34,0	7,6	7,6	7,9	6,9	7,5	7,7	6,1	6,7	7,3	6,1	6,7	7,0			
36,0	6,7	7,2	7,3	6,2	6,7	7,1	5,4	5,9	6,4	5,3	5,9	6,4			
38,0	5,9	6,4	6,7	5,5	6,0	6,3	4,7	5,2	5,7	4,7	5,2	5,7			
40,0	5,3	5,7	5,9	4,8	5,3	5,6	4,1	4,6	5,0	4,1	4,6	5,0			
42,0	4,6	5,0	5,2	4,2	4,6	4,9	3,6	4,0	4,4	3,5	4,0	4,4			
44,0	4,1	4,4	4,6	3,7	4,1	4,3	3,1	3,5	3,8	3,0	3,5	3,8			
46,0	3,6	3,9	4,1	3,2	3,5	3,7	2,6	3,0	3,3	2,6	3,0	3,3			
48,0	3,2	3,4	3,5	2,8	3,1	3,2	2,2	2,6	2,8	2,2	2,6	2,8			
50,0	2,8	3,0	3,1	2,4	2,6	2,8	1,8	2,1	2,3	1,8	2,2	2,4			
52,0	2,4	2,6	2,6	2,0	2,2	2,3	1,4	1,7	1,9	1,5	1,8	2,0			
54,0	2,1	2,2	1,7		1,9	1,9	1,1	1,4	1,5	1,1	1,4	1,6			
56,0	1,8	1,9	1,4		1,5	1,6	1,0		1,1	1,1		1,2			
58,0	1,1		1,2												
60,0															
62,0															
64,0															
66,0															
68,0															
70,0															
72,0															
74,0															
76,0															
78,0															
80,0															
82,0															
84,0															
86,0															

\*\*)

	9,0	9,0	9,0	9,0	9,0	9,0	9,0	9,0	9,0	9,0	9,0	9,0
--	-----	-----	-----	-----	-----	-----	-----	-----	-----	-----	-----	-----

\*\*)

Max. tilladelig vindhastighed (m/s)

Krandata:

## Løfteevne i tons

Type:

**Liebherr LTM 1200-1, 200ton mobilkran.**

Løfteevne på:

**Hovedbom med 12,2m jib i 0°, 20° og 40°**

Arbejds område:

**Svingbar i 360°**

Afstøtning:

**Længde = 8,9m Normal bredde = 8,3m**

**75% løfteevne i henhold til DIN 15019.2**

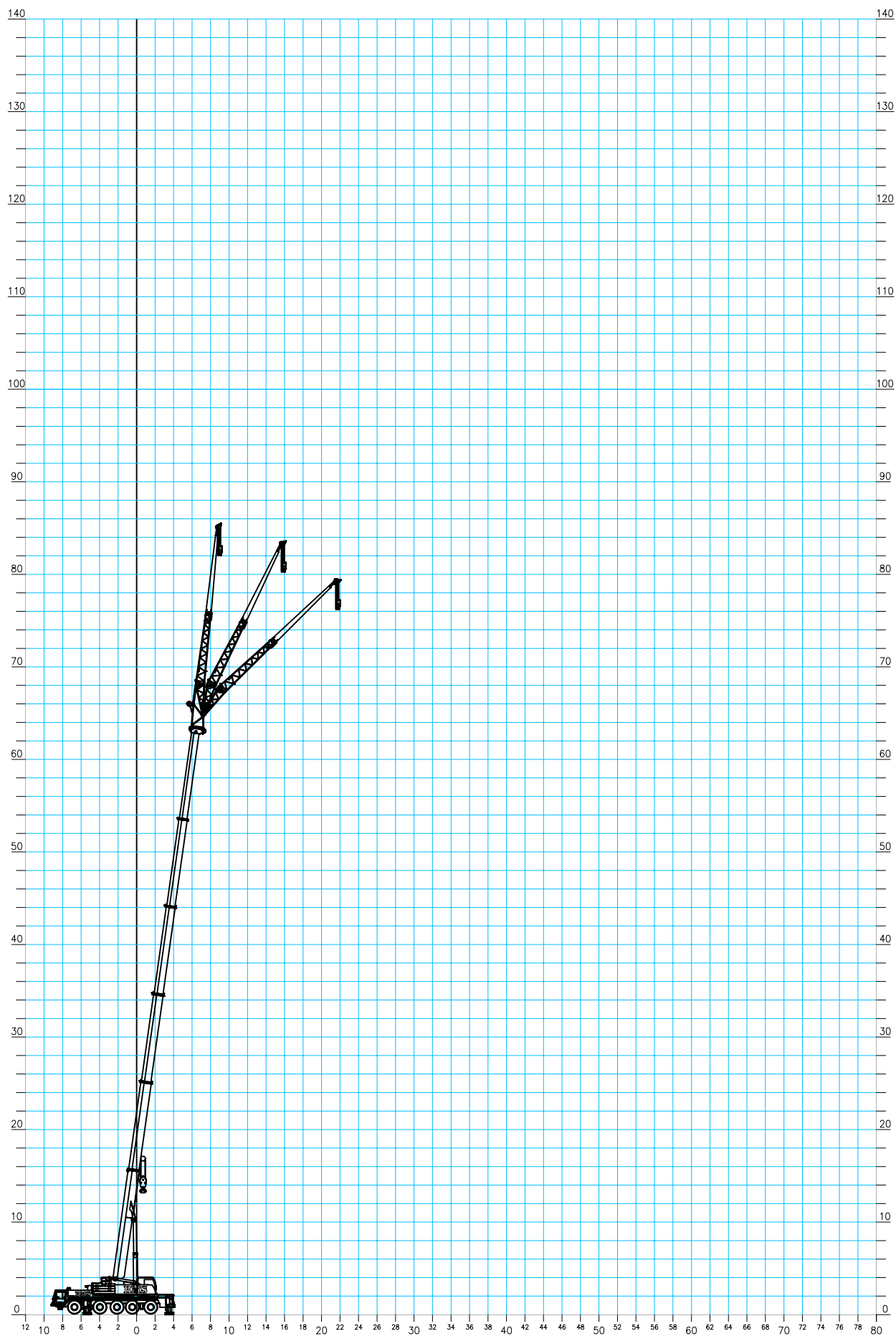
Kontravægt i ton		24,0											
Bomlængde i m	47,7	52,0				56,3				60,0			
Jiblængde i m	12,2	12,2				12,2				12,2			
Jibvinkel	0°	20°	40°	0°	20°	40°	0°	20°	40°	0°	20°	40°	
<b>Udlæg</b>													
7,0													
8,0													
9,0	15,7												
10,0	15,7			13,4									
11,0	15,6			13,4									
12,0	15,5			13,4			11,0			9,0			
14,0	15,3	13,0		13,3			11,0			9,0			
16,0	15,0	12,4		13,1	12,0		10,9			9,0			
18,0	14,1	11,9	9,2	12,9	11,7	9,0	10,7	10,4		8,9	8,8		
20,0	12,0	11,4	9,0	11,0	11,2	8,9	10,4	10,2	8,5	8,7	8,6		
22,0	11,1	10,8	8,8	10,3	10,5	8,7	9,3	8,9	8,5	8,4	8,4	8,2	
24,0	9,6	10,0	8,7	8,9	9,8	8,6	8,0	7,7	8,4	7,9	8,1	8,2	
26,0	8,4	9,2	8,5	7,7	8,5	8,4	6,8	6,6	8,3	6,7	7,6	7,9	
28,0	7,3	8,0	8,0	6,6	7,4	8,0	5,8	5,7	7,3	5,8	6,6	7,3	
30,0	6,4	7,1	7,6	5,8	6,4	7,0	4,9	4,9	6,3	4,9	5,7	6,3	
32,0	5,6	6,2	6,7	5,0	5,6	6,1	4,2	4,1	5,4	4,1	4,8	5,4	
34,0	4,9	5,4	5,9	4,3	4,8	5,3	3,5	3,5	4,6	3,5	4,1	4,6	
36,0	4,3	4,8	5,1	3,7	4,2	4,6	2,9	2,9	3,9	2,9	3,5	3,9	
38,0	3,7	4,1	4,5	3,1	3,6	4,0	2,3	2,4	3,3	2,3	2,9	3,3	
40,0	3,2	3,6	3,8	2,6	3,0	3,4	1,9	1,9	2,7	1,9	2,4	2,8	
42,0	2,7	3,0	3,3	2,2	2,6	2,9	1,4	1,4	2,2	1,4	1,9	2,2	
44,0	2,2	2,5	2,7	1,8	2,1	2,4			1,7		1,4	1,8	
46,0	1,8	2,1	2,3	1,4	1,7	1,9			1,3			1,3	
48,0	1,5	1,7	1,8		1,4	1,5							
50,0	1,1	1,4	1,4			1,1							
52,0		1,0	1,1										
54,0													
56,0													
58,0													
60,0													
62,0													
64,0													
66,0													
68,0													
70,0													
72,0													
74,0													
76,0													
78,0													
80,0													
82,0													
84,0													
86,0													

\*\*)

\*\*)

# Liebherr LTM 1200-1

Hovedbom med 22,0m jib i 0° - 20° - 40°



Krandata:

## Løfteevne i tons

Type:

**Liebherr LTM 1200-1, 200ton mobilkran.**

Løfteevne på:

**Hovedbom med 22,0m jib i 0°, 20° og 40°**

Arbejds område:

**Svingbar i 360°**

Afstøtning:

**Længde = 8,9m Normal bredde = 8,3m**

**75% løfteevne i henhold til DIN 15019.2**

Kontravægt i ton													
69,0													
Bomlængde i m	47,7			52,0			56,3			60,0			
Jiblængde i m	22,0			22,0			22,0			22,0			
Jibvinkel	0°	20°	40°	0°	20°	40°	0°	20°	40°	0°	20°	40°	
Udlæg													
7,0													
8,0													
9,0													
10,0	7,0												
11,0	7,0												
12,0	7,0	6,5											
14,0	6,9	6,5											
16,0	6,8	6,4											
18,0	6,7	6,4											
20,0	6,6	5,9	6,3										
22,0	6,5	5,8	6,2										
24,0	6,4	5,6	6,1										
26,0	6,3	5,4	4,7	6,0									
28,0	6,2	5,3	4,6	5,9									
30,0	6,0	5,2	4,5	5,8									
32,0	5,9	5,1	4,4	5,7									
34,0	5,8	5,0	4,3	5,6									
36,0	5,6	4,9	4,2	5,5									
38,0	5,5	4,8	4,2	5,4									
40,0	5,4	4,7	4,1	5,2									
42,0	5,2	4,6	4,0	5,1									
44,0	5,1	4,5	4,0	5,0									
46,0	5,0	4,5	3,9	4,9									
48,0	4,9	4,4	3,8	4,8									
50,0	4,8	4,3	3,8	4,7									
52,0	4,7	4,2	3,8	4,6									
54,0	4,6	4,1	3,8	4,5									
56,0	4,4	4,1	3,8	4,4									
58,0	4,1	4,0	3,8	4,3									
60,0	3,8	3,9	3,8	4,2									
62,0	3,6	3,7	3,8	4,1									
64,0	3,4	3,5	3,2										
66,0	2,6	3,0											
68,0	2,8												
70,0	2,5												
72,0	2,3												
74,0	2,4												
76,0	2,6												
78,0	2,8												
80,0	3,0												
82,0	3,2												
84,0	3,4												
86,0	3,6												

\*\*)

\*\*)

Krandata:

## Løfteevne i tons

Type:

**Liebherr LTM 1200-1, 200ton mobilkran.**

Løfteevne på:

**Hovedbom med 22,0m jib i 0°, 20° og 40°**

Arbejds område:

**Svingbar i 360°**

Afstøtning:

**Længde = 8,9m Normal bredde = 8,3m**

**75% løfteevne i henhold til DIN 15019.2**

Kontravægt i ton												
	57,0											
Bomlængde i m	47,7			52,0			56,3			60,0		
Jiblængde i m	22,0			22,0			22,0			22,0		
Jibvinkel	0°	20°	40°	0°	20°	40°	0°	20°	40°	0°	20°	40°
Udlæg												
7,0												
8,0												
9,0												
10,0	7,0											
11,0	7,0											
12,0	7,0		6,5									
14,0	6,9		6,5			5,7				5,2		
16,0	6,8		6,4			5,7				5,2		
18,0	6,7		6,4			5,7				5,2		
20,0	6,6	5,9	6,3	5,6		5,6				5,2		
22,0	6,5	5,8	6,2	5,5		5,6	5,2			5,1		
24,0	6,4	5,6	6,1	5,4		5,5	5,2			5,1	4,8	
26,0	6,3	5,4	4,7	6,0	5,3	4,5	5,5	5,1		5,0	4,8	
28,0	6,2	5,3	4,6	5,9	5,2	4,5	5,4	5,0	4,4	5,0	4,7	
30,0	6,0	5,2	4,5	5,8	5,1	4,5	5,4	4,9	4,4	4,9	4,7	4,2
32,0	5,9	5,1	4,4	5,7	5,0	4,4	5,3	4,8	4,3	4,9	4,6	4,2
34,0	5,8	5,0	4,3	5,6	4,9	4,3	5,2	4,7	4,3	4,8	4,5	4,1
36,0	5,6	4,9	4,2	5,5	4,8	4,2	5,2	4,6	4,2	4,7	4,5	4,1
38,0	5,5	4,8	4,2	5,4	4,7	4,2	5,1	4,5	4,1	4,6	4,4	4,0
40,0	5,4	4,7	4,1	5,2	4,6	4,1	5,0	4,5	4,1	4,5	4,3	4,0
42,0	5,2	4,6	4,0	5,1	4,5	4,0	4,9	4,4	4,0	4,4	4,3	4,0
44,0	5,1	4,5	4,0	5,0	4,5	4,0	4,8	4,3	4,0	4,3	4,2	3,9
46,0	5,0	4,5	3,9	4,9	4,4	3,9	4,7	4,3	3,9	4,2	4,1	3,9
48,0	4,9	4,4	3,8	4,8	4,4	3,9	4,5	4,2	3,9	4,1	4,0	3,8
50,0	4,8	4,3	3,8	4,7	4,3	3,8	4,4	4,2	3,8	3,9	3,9	3,8
52,0	4,5	4,2	3,8	4,4	4,3	3,8	4,2	4,1	3,8	3,7	3,8	3,8
54,0	4,3	4,1	3,8	3,9	4,2	3,8	4,0	4,0	3,8	3,5	3,7	3,7
56,0	4,1	4,1	3,8	3,7	4,0	3,8	3,7	3,9	3,8	3,3	3,6	3,6
58,0	3,7	4,0	3,8	3,5	3,6	3,8	3,3	3,7	3,8	3,1	3,4	3,5
60,0	3,3	3,6	3,7	3,4	3,2	3,6	2,9	3,4	3,6	2,8	3,2	3,4
62,0	3,0	3,3	3,3	3,1	2,8	3,4	2,6	3,0	3,2	2,5	2,9	3,2
64,0	2,8	2,9		2,8	2,5	3,2	2,3	2,6	2,8	2,2	2,6	2,8
66,0	2,6			2,6	2,1	2,8	2,0	2,3	2,4	1,9	2,3	2,4
68,0				2,3	1,8		1,8	2,0	2,1	1,6	2,0	2,1
70,0							1,5	1,7	1,7	1,4	1,7	1,8
72,0							1,3	1,5		1,2	1,4	1,4
74,0											1,1	
76,0												
78,0												
80,0												
82,0												
84,0												
86,0												

\*\*)

	9,0	9,0	9,0	9,0	9,0	9,0	9,0	9,0	9,0	9,0	9,0	9,0
--	-----	-----	-----	-----	-----	-----	-----	-----	-----	-----	-----	-----

\*\*)

Max. tilladelig vindhastighed (m/s)

Krandata:

**Løfteevne i tons**

Type:

**Liebherr LTM 1200-1, 200ton mobilkran.**

Løfteevne på:

**Hovedbom med 22,0m jib i 0°, 20° og 40°**

Arbejds område:

**Svingbar i 360°**

Afstøtning:

**Længde = 8,9m Normal bredde = 8,3m  
75% løfteevne i henhold til DIN 15019.2**

Kontravægt i ton													
	45,0												
Bomlængde i m	47,7	52,0						56,3			60,0		
Jiblængde i m	22,0			22,0			22,0			22,0			
Jibvinkel	0°	20°	40°	0°	20°	40°	0°	20°	40°	0°	20°	40°	
Udlæg													
7,0													
8,0													
9,0													
10,0	7,0												
11,0	7,0												
12,0	7,0			6,5									
14,0	6,9			6,5			5,7			5,2			
16,0	6,8			6,4			5,7			5,2			
18,0	6,7			6,4			5,7			5,2			
20,0	6,6	5,9		6,3	5,6		5,6			5,2			
22,0	6,5	5,8		6,2	5,5		5,6	5,2		5,1			
24,0	6,4	5,6		6,1	5,4		5,5	5,2		5,1	4,8		
26,0	6,3	5,4	4,7	6,0	5,3	4,5	5,5	5,1		5,0	4,8		
28,0	6,2	5,3	4,6	5,9	5,2	4,5	5,4	5,0	4,4	5,0	4,7		
30,0	6,0	5,2	4,5	5,8	5,1	4,5	5,4	4,9	4,4	4,9	4,7	4,2	
32,0	5,9	5,1	4,4	5,7	5,0	4,4	5,3	4,8	4,3	4,9	4,6	4,2	
34,0	5,8	5,0	4,3	5,6	4,9	4,3	5,2	4,7	4,3	4,8	4,5	4,1	
36,0	5,6	4,9	4,2	5,5	4,8	4,2	5,2	4,6	4,2	4,7	4,5	4,1	
38,0	5,5	4,8	4,2	5,4	4,7	4,2	5,1	4,5	4,1	4,6	4,4	4,0	
40,0	5,4	4,7	4,1	5,2	4,6	4,1	5,0	4,5	4,1	4,5	4,3	4,0	
42,0	5,2	4,6	4,0	5,1	4,5	4,0	4,9	4,4	4,0	4,5	4,3	4,0	
44,0	5,0	4,5	4,0	4,9	4,5	4,0	4,8	4,3	4,0	4,4	4,2	3,9	
46,0	4,9	4,5	3,9	4,7	4,4	3,9	4,4	4,3	3,9	4,3	4,1	3,9	
48,0	4,4	4,4	3,8	4,5	4,4	3,9	4,0	4,2	3,9	4,2	4,0	3,8	
50,0	4,2	4,3	3,8	4,0	4,2	3,8	3,5	4,2	3,8	3,7	3,9	3,8	
52,0	3,9	4,0	3,8	3,6	4,1	3,8	3,1	3,7	3,8	3,3	3,6	3,8	
54,0	3,6	3,8	3,8	3,2	3,7	3,8	2,7	3,2	3,6	2,9	3,2	3,6	
56,0	3,3	3,6	3,8	2,9	3,3	3,6	2,3	2,8	3,2	2,6	2,8	3,2	
58,0	2,9	3,2	3,4	2,5	2,9	3,1	2,0	2,5	2,8	2,2	2,4	2,7	
60,0	2,6	2,9	3,0	2,2	2,6	2,7	1,7	2,1	2,4	1,9	2,0	2,3	
62,0	2,3	2,6	2,6	1,9	2,2	2,4	1,4	1,8	2,0	1,6	1,7	2,0	
64,0	2,1	2,2		1,7	1,9	2,0	1,1	1,5	1,6	1,3	1,4	1,6	
66,0	1,9			1,4	1,6	1,6		1,2	1,3	1,0	1,1	1,3	
68,0				1,2	1,4				1,0			1,0	
70,0													
72,0													
74,0													
76,0													
78,0													
80,0													
82,0													
84,0													
86,0													

\*\*)

	9,0	9,0	9,0	9,0	9,0	9,0	9,0	9,0	9,0	9,0	9,0	9,0
--	-----	-----	-----	-----	-----	-----	-----	-----	-----	-----	-----	-----

\*\*)

Max. tilladelig vindhastighed (m/s)

Krandata:

## Løfteevne i tons

Type:

**Liebherr LTM 1200-1, 200ton mobilkran.**

Løfteevne på:

**Hovedbom med 22,0m jib i 0°, 20° og 40°**

Arbejds område:

**Svingbar i 360°**

Afstøtning:

**Længde = 8,9m Normal bredde = 8,3m**

**75% løfteevne i henhold til DIN 15019.2**

Kontravægt i ton		36,0													
Bomlængde i m	47,7	52,0						56,3			60,0				
Jiblængde i m	22,0	22,0						22,0			22,0				
Jibvinkel	0°	20°	40°	0°	20°	40°	0°	20°	40°	0°	20°	40°			
Udlæg															
7,0															
8,0															
9,0															
10,0	7,0														
11,0	7,0														
12,0	7,0	6,5													
14,0	6,9	6,5						5,7			5,2				
16,0	6,8	6,4						5,7			5,2				
18,0	6,7	6,4						5,7			5,2				
20,0	6,6	5,9	6,3						5,6	5,6			5,2		
22,0	6,5	5,8	6,2						5,5	5,6		5,2	5,1		
24,0	6,4	5,6	6,1						5,4	5,5		5,2	5,1		4,8
26,0	6,3	5,4	4,7	6,0	5,3	4,5	5,5		5,1	5,0		4,8			
28,0	6,2	5,3	4,6	5,9	5,2	4,5	5,4	5,0		4,4	5,0		4,7		
30,0	6,0	5,2	4,5	5,8	5,1	4,5	5,4	4,9	4,4	4,9		4,7	4,2		
32,0	5,9	5,1	4,4	5,7	5,0	4,4	5,3	4,8	4,3	4,9		4,6	4,2		
34,0	5,8	5,0	4,3	5,6	4,9	4,3	5,2	4,7	4,3	4,8		4,5	4,1		
36,0	5,6	4,9	4,2	5,5	4,8	4,2	5,2	4,6	4,2	4,7		4,5	4,1		
38,0	5,4	4,8	4,2	5,2	4,7	4,2	5,0	4,5	4,1	4,6		4,4	4,0		
40,0	5,2	4,7	4,1	5,1	4,6	4,1	4,5	4,5	4,1	4,2		4,3	4,0		
42,0	5,0	4,6	4,0	4,6	4,5	4,0	3,9	4,4	4,0	3,7		4,3	4,0		
44,0	4,6	4,5	4,0	4,1	4,4	4,0	3,4	4,2	4,0	3,2		4,3	3,9		
46,0	4,1	4,3	3,9	3,7	4,4	3,9	3,0	3,7	3,9	2,8		4,1	3,9		
48,0	3,7	4,2	3,8	3,2	3,9	3,9	2,6	3,3	3,8	2,4		3,6	3,7		
50,0	3,2	3,7	3,8	2,8	3,4	3,8	2,2	2,9	3,4	2,0		3,1	3,2		
52,0	2,9	3,3	3,6	2,5	3,0	3,3	1,9	2,5	2,9	1,7		2,7	2,8		
54,0	2,5	2,9	3,2	2,1	2,6	2,9	1,6	2,1	2,5	1,4		2,3	2,4		
56,0	2,2	2,6	2,8	1,8	2,2	2,5	1,3	1,8	2,1	1,1		1,9	2,0		
58,0	1,9	2,2	2,4	1,5	1,9	2,1	1,0	1,4	1,7			1,6	1,6		
60,0	1,6	1,9	2,0	1,2	1,3	1,8			1,1	1,4		1,3	1,3		
62,0	1,4	1,6	1,6	1,0	1,0	1,4			1,0			1,0	1,0		
64,0	1,2	1,3							1,1						
66,0	1,0														
68,0															
70,0															
72,0															
74,0															
76,0															
78,0															
80,0															
82,0															
84,0															
86,0															

\*\*)

\*\*)

Krandata:

## Løfteevne i tons

Type:

**Liebherr LTM 1200-1, 200ton mobilkran.**

Løfteevne på:

**Hovedbom med 22,0m jib i 0°, 20° og 40°**

Arbejds område:

**Svingbar i 360°**

Afstøtning:

**Længde = 8,9m Normal bredde = 8,3m**

**75% løfteevne i henhold til DIN 15019.2**

Kontravægt i ton		24,0																			
Bomlængde i m	47,7	52,0						56,3			60,0										
Jiblængde i m	22,0	22,0						22,0			22,0										
Jibvinkel	0°	20°	40°	0°	20°	40°	0°	20°	40°	0°	20°	40°									
Udlæg																					
7,0																					
8,0																					
9,0																					
10,0	7,0																				
11,0	7,0																				
12,0	7,0	6,5																			
14,0	6,9	6,5						5,7			5,2										
16,0	6,8	6,4						5,7			5,2										
18,0	6,7	6,4						5,7			5,2										
20,0	6,6	5,9	6,3						5,6	5,6			5,2								
22,0	6,5	5,8	6,2						5,5	5,6			5,2	5,1							
24,0	6,4	5,6	6,1						5,4	5,5			5,2	5,1			4,8				
26,0	6,3	5,4	4,7	6,0						5,3	4,5	5,5			5,1	5,0			4,8		
28,0	6,2	5,3	4,6	5,9						5,2	4,5	5,4			5,0	4,4	5,0			4,7	
30,0	5,9	5,2	4,5	5,6						5,1	4,5	5,3			4,9	4,4	4,9			4,7	4,2
32,0	5,6	5,1	4,4	5,3						5,0	4,4	4,5			4,8	4,3	4,3			4,6	4,2
34,0	5,2	5,0	4,3	4,6						4,9	4,3	3,9			4,7	4,3	3,6			4,5	4,1
36,0	4,6	4,8	4,2	4,0						4,7	4,2	3,3			4,3	4,2	3,1			4,1	4,1
38,0	4,1	4,6	4,2	3,5						4,4	4,2	2,7			3,7	4,1	2,5			3,6	4,0
40,0	3,6	4,3	4,0	3,0						3,8	4,1	2,3			3,2	4,0	2,1			3,0	3,8
42,0	3,1	3,8	3,9	2,5						3,3	3,9	1,8			2,7	3,4	1,6			2,5	3,3
44,0	2,7	3,3	3,9	2,1						2,8	3,4	1,4			2,2	2,9				2,1	2,7
46,0	2,3	2,9	3,4	1,8						2,4	2,9				1,8	2,4				1,6	2,3
48,0	1,9	2,5	2,9	1,4						2,0	2,5				1,4	2,0				1,3	1,8
50,0	1,6	2,1	2,5							1,7	2,1					1,6					1,4
52,0	1,3	1,8	2,1							1,3	1,7					1,2					
54,0		1,4	1,7								1,4										
56,0		1,1	1,3																		
58,0			1,0																		
60,0																					
62,0																					
64,0																					
66,0																					
68,0																					
70,0																					
72,0																					
74,0																					
76,0																					
78,0																					
80,0																					
82,0																					
84,0																					
86,0																					

\*\*)

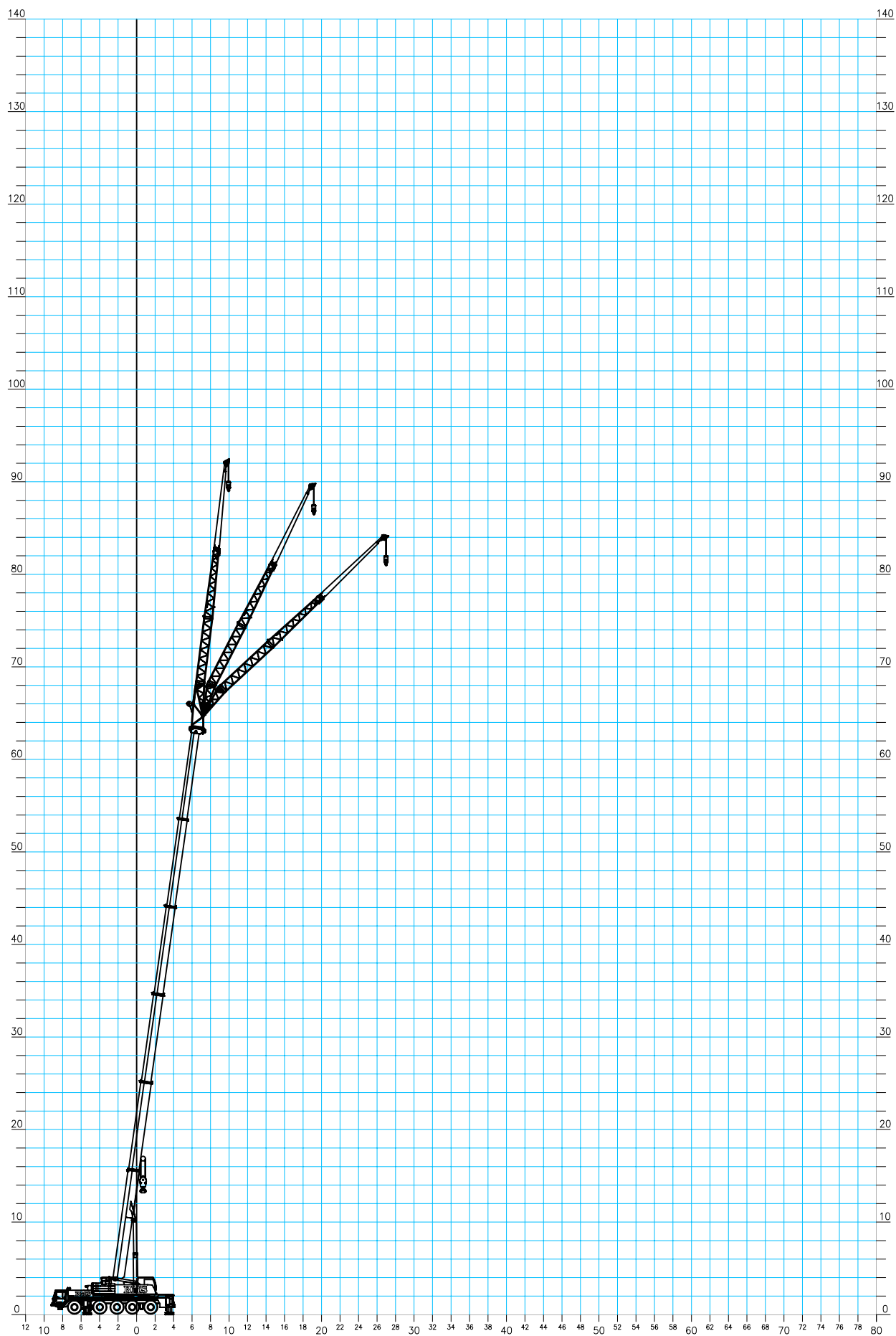
	9,0	9,0	9,0	9,0	9,0	9,0	9,0	9,0	9,0	9,0	9,0	9,0
--	-----	-----	-----	-----	-----	-----	-----	-----	-----	-----	-----	-----

\*\*)

Max. tilladelig vindhastighed (m/s)

# Liebherr LTM 1200-1

Hovedbom med 29,0m jib i 0° - 20° - 40°



Krandata:

## Løfteevne i tons

Type:

**Liebherr LTM 1200-1, 200ton mobilkran.**

Løfteevne på:

**Hovedbom med 29,0m jib i 0°, 20° og 40°**

Arbejds område:

**Svingbar i 360°**

Afstøtning:

**Længde = 8,9m Normal bredde = 8,3m**

**75% løfteevne i henhold til DIN 15019.2**

Kontravægt i ton		69,0											
Bomlængde i m	47,7	52,0						56,3			60,0		
Jiblængde i m	29,0	29,0						29,0			29,0		
Jibvinkel	0°	20°	40°	0°	20°	40°	0°	20°	40°	0°	20°	40°	
<b>Udlæg</b>													
7,0													
8,0													
9,0													
10,0													
11,0													
12,0	5,0												
14,0	5,0			4,5			4,0						
16,0	5,0			4,5			4,0			3,5			
18,0	5,0			4,5			4,0			3,5			
20,0	5,0			4,5			4,0			3,5			
22,0	5,0			4,5			4,0			3,5			
24,0	4,9	3,9		4,5	3,7		4,0			3,5			
26,0	4,8	3,8		4,4	3,7		4,0	3,5		3,5			
28,0	4,6	3,7		4,3	3,6		4,0	3,4		3,5	3,1		
30,0	4,4	3,6	2,8	4,2	3,5		3,9	3,3		3,5	3,1		
32,0	4,3	3,5	2,8	4,1	3,4	2,7	3,8	3,2		3,5	3,0		
34,0	4,1	3,4	2,8	3,9	3,3	2,7	3,7	3,1	2,6	3,4	3,0	2,5	
36,0	4,0	3,3	2,7	3,8	3,2	2,7	3,6	3,0	2,6	3,4	2,9	2,5	
38,0	3,9	3,2	2,6	3,7	3,1	2,6	3,5	3,0	2,6	3,3	2,9	2,5	
40,0	3,7	3,1	2,6	3,6	3,0	2,6	3,4	2,9	2,5	3,2	2,8	2,5	
42,0	3,6	3,0	2,5	3,5	2,9	2,5	3,3	2,8	2,5	3,2	2,7	2,4	
44,0	3,5	2,9	2,5	3,4	2,9	2,5	3,2	2,8	2,4	3,1	2,7	2,4	
46,0	3,4	2,8	2,4	3,3	2,8	2,4	3,2	2,7	2,4	3,0	2,6	2,4	
48,0	3,3	2,8	2,4	3,2	2,8	2,4	3,1	2,7	2,4	3,0	2,6	2,3	
50,0	3,2	2,7	2,3	3,1	2,7	2,4	3,0	2,6	2,3	2,9	2,5	2,3	
52,0	3,1	2,7	2,3	3,1	2,7	2,3	3,0	2,6	2,3	2,8	2,5	2,3	
54,0	3,0	2,6	2,3	3,0	2,6	2,3	2,9	2,6	2,3	2,7	2,5	2,3	
56,0	3,0	2,5	2,3	2,9	2,6	2,3	2,9	2,5	2,3	2,7	2,4	2,3	
58,0	2,9	2,5	2,3	2,9	2,5	2,3	2,8	2,5	2,3	2,6	2,4	2,3	
60,0	2,8	2,4	2,3	2,8	2,5	2,3	2,7	2,5	2,2	2,5	2,4	2,2	
62,0	2,8	2,4	2,3	2,8	2,4	2,3	2,6	2,4	2,2	2,4	2,4	2,2	
64,0	2,7	2,4	2,3	2,7	2,4	2,3	2,6	2,4	2,2	2,3	2,4	2,2	
66,0	2,6	2,3	2,3	2,6	2,4	2,3	2,5	2,4	2,2	2,2	2,3	2,2	
68,0	2,5	2,3		2,5	2,3	2,3	2,4	2,3	2,2	2,0	2,2	2,2	
70,0	2,5	2,3		2,4	2,3	2,3	2,3	2,3	2,2	1,9	2,1	2,2	
72,0	2,3			2,2	2,3	2,3	2,2	2,3	2,2	1,7	2,0	2,1	
74,0				2,1	2,2		2,0	2,1	2,2	1,6	1,8	1,9	
76,0				2,0			1,9	2,0	2,0	1,5	1,7	1,7	
78,0							1,7	1,9		1,4	1,5	1,6	
80,0							1,5	1,6		1,3	1,4		
82,0										1,1	1,3		
84,0													
86,0													

\*\*)

	9,0	9,0	9,0	9,0	9,0	9,0	9,0	9,0	9,0	9,0	9,0	9,0
--	-----	-----	-----	-----	-----	-----	-----	-----	-----	-----	-----	-----

\*\*)

Max. tilladelig vindhastighed (m/s)

Kranda:

## Løfteevne i tons

Type:

Liebherr LTM 1200-1, 200ton mobilkran.

Løfteevne på:

Hovedbom med 29,0m jib i 0°, 20° og 40°

Arbejds område:

Svingbar i 360°

Afstøtning:

Længde = 8,9m Normal bredde = 8,3m

75% løfteevne i henhold til DIN 15019.2

Kontravægt i ton												
	57,0											
Bomlængde i m	47,7			52,0			56,3			60,0		
Jiblængde i m	29,0			29,0			29,0			29,0		
Jibvinkel	0°	20°	40°	0°	20°	40°	0°	20°	40°	0°	20°	40°
Udlæg												
7,0												
8,0												
9,0												
10,0												
11,0												
12,0	5,0											
14,0	5,0			4,5			4,0					
16,0	5,0			4,5			4,0			3,5		
18,0	5,0			4,5			4,0			3,5		
20,0	5,0			4,5			4,0			3,5		
22,0	5,0			4,5			4,0			3,5		
24,0	4,9	3,9		4,5	3,7		4,0			3,5		
26,0	4,8	3,8		4,4	3,7		4,0	3,5		3,5		
28,0	4,6	3,7		4,3	3,6		4,0	3,4		3,5	3,1	
30,0	4,4	3,6	2,8	4,2	3,5		3,9	3,3		3,5	3,1	
32,0	4,3	3,5	2,8	4,1	3,4	2,7	3,8	3,2		3,5	3,0	
34,0	4,1	3,4	2,8	3,9	3,3	2,7	3,7	3,1	2,6	3,4	3,0	2,5
36,0	4,0	3,3	2,7	3,8	3,2	2,7	3,6	3,0	2,6	3,4	2,9	2,5
38,0	3,9	3,2	2,6	3,7	3,1	2,6	3,5	3,0	2,6	3,3	2,9	2,5
40,0	3,7	3,1	2,6	3,6	3,0	2,6	3,4	2,9	2,5	3,2	2,8	2,5
42,0	3,6	3,0	2,5	3,5	2,9	2,5	3,3	2,8	2,5	3,2	2,7	2,4
44,0	3,5	2,9	2,5	3,4	2,9	2,5	3,2	2,7	2,4	3,1	2,7	2,4
46,0	3,4	2,8	2,4	3,3	2,8	2,4	3,2	2,7	2,4	3,0	2,6	2,4
48,0	3,3	2,8	2,4	3,2	2,8	2,4	3,1	2,6	2,4	3,0	2,6	2,3
50,0	3,2	2,7	2,3	3,1	2,7	2,4	3,0	2,6	2,3	2,9	2,5	2,3
52,0	3,1	2,7	2,3	3,1	2,7	2,3	3,0	2,6	2,3	2,8	2,5	2,3
54,0	3,0	2,6	2,3	3,0	2,6	2,3	2,9	2,5	2,3	2,7	2,5	2,3
56,0	3,0	2,5	2,3	2,9	2,6	2,3	2,9	2,5	2,3	2,7	2,4	2,3
58,0	2,9	2,5	2,3	2,9	2,5	2,3	2,8	2,5	2,3	2,6	2,4	2,3
60,0	2,8	2,4	2,3	2,8	2,5	2,3	2,7	2,4	2,2	2,5	2,4	2,2
62,0	2,8	2,4	2,3	2,7	2,4	2,3	2,6	2,4	2,2	2,4	2,4	2,2
64,0	2,7	2,4	2,3	2,6	2,4	2,3	2,4	2,4	2,2	2,2	2,4	2,2
66,0	2,5	2,3	2,3	2,5	2,4	2,3	2,1	2,3	2,2	2,0	2,3	2,2
68,0	2,3	2,3	2,3	2,3	2,3	2,3	1,8	2,0	2,2	1,7	2,2	2,2
70,0	2,1	2,2		2,1	2,3	2,2	1,6	1,7	2,2	1,4	1,9	2,2
72,0	2,0			1,9	2,1	2,2	1,3	1,4	1,9	1,2	1,6	1,8
74,0				1,6	1,8		1,1	1,2	1,5	1,0	1,4	1,5
76,0				1,4					1,2		1,1	1,2
78,0												
80,0												
82,0												
84,0												
86,0												

\*\*)

	9,0	9,0	9,0	9,0	9,0	9,0	9,0	9,0	9,0	9,0	9,0	9,0
--	-----	-----	-----	-----	-----	-----	-----	-----	-----	-----	-----	-----

\*\*)

Max. tilladelig vindhastighed (m/s)

Krandata:

## Løfteevne i tons

Type:

**Liebherr LTM 1200-1, 200ton mobilkran.**

Løfteevne på:

**Hovedbom med 29,0m jib i 0°, 20° og 40°**

Arbejds område:

**Svingbar i 360°**

Afstøtning:

**Længde = 8,9m Normal bredde = 8,3m**

**75% løfteevne i henhold til DIN 15019.2**

Kontravægt i ton		45,0											
Bomlængde i m	47,7	52,0						56,3			60,0		
Jiblængde i m	29,0	29,0						29,0			29,0		
Jibvinkel	0°	20°	40°	0°	20°	40°	0°	20°	40°	0°	20°	40°	
<b>Udlæg</b>													
7,0													
8,0													
9,0													
10,0													
11,0													
12,0	5,0												
14,0	5,0			4,5			4,0						
16,0	5,0			4,5			4,0			3,5			
18,0	5,0			4,5			4,0			3,5			
20,0	5,0			4,5			4,0			3,5			
22,0	5,0			4,5			4,0			3,5			
24,0	4,9	3,9		4,5	3,7		4,0			3,5			
26,0	4,8	3,8		4,4	3,7		4,0	3,5		3,5			
28,0	4,6	3,7		4,3	3,6		4,0	3,4		3,5	3,1		
30,0	4,4	3,6	2,8	4,2	3,5		3,9	3,3		3,5	3,1		
32,0	4,3	3,5	2,8	4,1	3,4	2,7	3,8	3,2		3,5	3,0		
34,0	4,1	3,4	2,8	3,9	3,3	2,7	3,7	3,1	2,6	3,4	3,0	2,5	
36,0	4,0	3,3	2,7	3,8	3,2	2,7	3,6	3,0	2,6	3,4	2,9	2,5	
38,0	3,9	3,2	2,6	3,7	3,1	2,6	3,5	3,0	2,6	3,3	2,9	2,5	
40,0	3,7	3,1	2,6	3,6	3,0	2,6	3,4	2,9	2,5	3,2	2,8	2,5	
42,0	3,6	3,0	2,5	3,5	2,9	2,5	3,3	2,8	2,5	3,2	2,7	2,4	
44,0	3,5	2,9	2,5	3,4	2,9	2,5	3,2	2,8	2,4	3,1	2,7	2,4	
46,0	3,4	2,8	2,4	3,3	2,8	2,4	3,2	2,7	2,4	3,0	2,6	2,4	
48,0	3,3	2,8	2,4	3,2	2,8	2,4	3,1	2,7	2,4	3,0	2,6	2,3	
50,0	3,2	2,7	2,3	3,1	2,7	2,4	3,0	2,6	2,3	2,9	2,5	2,3	
52,0	3,1	2,7	2,3	3,1	2,7	2,3	3,0	2,6	2,3	2,8	2,5	2,3	
54,0	3,0	2,6	2,3	2,9	2,6	2,3	2,7	2,6	2,3	2,5	2,5	2,3	
56,0	2,9	2,5	2,3	2,8	2,6	2,3	2,4	2,5	2,3	2,2	2,4	2,3	
58,0	2,8	2,5	2,3	2,6	2,5	2,3	2,1	2,5	2,3	1,9	2,4	2,2	
60,0	2,7	2,4	2,3	2,3	2,4	2,3	1,8	2,4	2,2	1,6	2,2	2,2	
62,0	2,4	2,4	2,3	2,0	2,4	2,2	1,5	2,1	2,1	1,3	1,9	2,1	
64,0	2,1	2,3	2,3	1,7	2,2	2,1	1,2	1,7	1,8	1,1	1,6	1,7	
66,0	1,9	2,2	2,2	1,5	1,9	1,8	1,0	1,5	1,4		1,4	1,4	
68,0	1,6	1,9	2,0	1,2	1,6	1,4		1,2	1,1		1,1	1,1	
70,0	1,4	1,6		1,0	1,3	1,1							
72,0	1,2				1,1								
74,0													
76,0													
78,0													
80,0													
82,0													
84,0													
86,0													

\*\*)

	9,0	9,0	9,0	9,0	9,0	9,0	9,0	9,0	9,0	9,0	9,0	9,0
--	-----	-----	-----	-----	-----	-----	-----	-----	-----	-----	-----	-----

\*\*)

Max. tilladelig vindhastighed (m/s)

Krandata:

## Løfteevne i tons

Type:

**Liebherr LTM 1200-1, 200ton mobilkran.**

Løfteevne på:

**Hovedbom med 29,0m jib i 0°, 20° og 40°**

Arbejds område:

**Svingbar i 360°**

Afstøtning:

**Længde = 8,9m Normal bredde = 8,3m**

**75% løfteevne i henhold til DIN 15019.2**

Kontravægt i ton		36,0																
Bomlængde i m	47,7			52,0			56,3			60,0								
Jiblængde i m	29,0			29,0			29,0			29,0								
Jibvinkel	0°	20°	40°	0°	20°	40°	0°	20°	40°	0°	20°	40°						
Udlæg																		
7,0																		
8,0																		
9,0																		
10,0																		
11,0																		
12,0	5,0																	
14,0	5,0			4,5			4,0											
16,0	5,0			4,5			4,0				3,5							
18,0	5,0			4,5			4,0				3,5							
20,0	5,0			4,5			4,0				3,5							
22,0	5,0			4,5			4,0				3,5							
24,0	4,9	3,9			4,5	3,7			4,0				3,5					
26,0	4,8	3,8			4,5	3,7			4,0	3,5			3,5					
28,0	4,6	3,7			4,3	3,6			4,0	3,4			3,5	3,1				
30,0	4,4	3,6	2,8			4,2	3,5			3,9	3,3			3,5	3,1			
32,0	4,3	3,5	2,8			4,1	3,4	2,7			3,8	3,2			3,5	3,0		
34,0	4,1	3,4	2,8			3,9	3,3	2,7			3,7	3,1	2,6			3,4	3,0	2,5
36,0	4,0	3,3	2,7			3,8	3,2	2,7			3,6	3,0	2,6			3,4	2,9	2,5
38,0	3,9	3,2	2,6			3,7	3,1	2,6			3,5	3,0	2,6			3,3	2,9	2,5
40,0	3,7	3,1	2,6			3,6	3,0	2,6			3,4	2,9	2,5			3,2	2,8	2,5
42,0	3,6	3,0	2,5			3,5	2,9	2,5			3,3	2,8	2,5			3,2	2,7	2,4
44,0	3,5	2,9	2,5			3,4	2,9	2,5			3,2	2,8	2,4			3,1	2,7	2,4
46,0	3,4	2,8	2,4			3,2	2,8	2,4			3,0	2,7	2,4			2,7	2,6	2,4
48,0	3,2	2,8	2,4			3,1	2,8	2,4			2,6	2,7	2,4			2,3	2,6	2,3
50,0	3,1	2,7	2,3			2,8	2,7	2,4			2,2	2,6	2,3			2,0	2,5	2,3
52,0	2,9	2,7	2,3			2,5	2,6	2,3			1,8	2,6	2,3			1,6	2,5	2,3
54,0	2,6	2,6	2,3			2,2	2,6	2,3			1,5	2,3	2,3			1,3	2,1	2,3
56,0	2,3	2,5	2,3			1,9	2,5	2,3			1,2	1,9	2,3			1,0	1,8	2,3
58,0	2,0	2,4	2,3			1,6	2,2	2,2				1,6	2,1				1,4	2,0
60,0	1,7	2,2	2,2			1,3	1,8	2,2				1,3	1,8				1,2	1,7
62,0	1,4	1,9	2,1			1,0	1,5	1,9				1,0	1,5					1,3
64,0	1,2	1,6	1,8				1,2	1,5					1,1					1,0
66,0	1,0	1,3	1,4				1,0	1,2										
68,0		1,0	1,1															
70,0																		
72,0																		
74,0																		
76,0																		
78,0																		
80,0																		
82,0																		
84,0																		
86,0																		

\*\*) 9,0 9,0 9,0 9,0 9,0 9,0 9,0 9,0 9,0 9,0 9,0 9,0  
 \*\*) Max. tilladelig vindhastighed (m/s)

Krandata:

## Løfteevne i tons

Type:

**Liebherr LTM 1200-1, 200ton mobilkran.**

Løfteevne på:

**Hovedbom med 29,0m jib i 0°, 20° og 40°**

Arbejds område:

**Svingbar i 360°**

Afstøtning:

**Længde = 8,9m Normal bredde = 8,3m**

**75% løfteevne i henhold til DIN 15019.2**

Kontravægt i ton		24,0											
Bomlængde i m	47,7			52,0			56,3			60,0			
Jiblængde i m	29,0			29,0			29,0			29,0			
Jibvinkel	0°	20°	40°	0°	20°	40°	0°	20°	40°	0°	20°	40°	
<b>Udlæg</b>													
7,0													
8,0													
9,0													
10,0													
11,0													
12,0	5,0												
14,0	5,0			4,5			4,0						
16,0	5,0			4,5			4,0			3,5			
18,0	5,0			4,5			4,0			3,5			
20,0	5,0			4,5			4,0			3,5			
22,0	5,0			4,5			4,0			3,5			
24,0	4,9	3,9		4,5	3,7		4,0			3,5			
26,0	4,8	3,8		4,4	3,7		4,0	3,5		3,5			
28,0	4,6	3,7		4,3	3,6		4,0	3,4		3,5	3,1		
30,0	4,4	3,6	2,8	4,2	3,5		3,9	3,3		3,5	3,1		
32,0	4,3	3,5	2,8	4,1	3,4	2,7	3,8	3,2		3,5	3,0		
34,0	4,0	3,4	2,8	3,8	3,3	2,7	3,7	3,1	2,6	3,4	3,0	2,5	
36,0	3,9	3,3	2,7	3,7	3,2	2,7	3,2	3,0	2,6	3,0	2,9	2,5	
38,0	3,6	3,2	2,6	3,4	3,1	2,6	2,7	3,0	2,6	2,5	2,9	2,5	
40,0	3,5	3,1	2,6	2,9	3,0	2,6	2,2	2,9	2,5	2,0	2,8	2,5	
42,0	3,0	3,0	2,5	2,5	2,9	2,5	1,8	2,8	2,5	1,6	2,7	2,4	
44,0	2,6	2,9	2,5	2,1	2,8	2,5	1,4	2,5	2,4		2,3	2,4	
46,0	2,3	2,7	2,4	1,7	2,6	2,4		2,0	2,4		1,9	2,4	
48,0	1,9	2,7	2,4	1,4	2,2	2,4		1,7	2,4		1,5	2,3	
50,0	1,6	2,3	2,3		1,9	2,3		1,3	2,0		1,1	1,9	
52,0	1,3	2,0	2,3		1,5	2,1			1,6			1,5	
54,0	1,1	1,7	2,1		1,2	1,7			1,3			1,1	
56,0		1,4	1,8			1,4							
58,0		1,1	1,4			1,1							
60,0			1,1										
62,0													
64,0													
66,0													
68,0													
70,0													
72,0													
74,0													
76,0													
78,0													
80,0													
82,0													
84,0													
86,0													

\*\*)

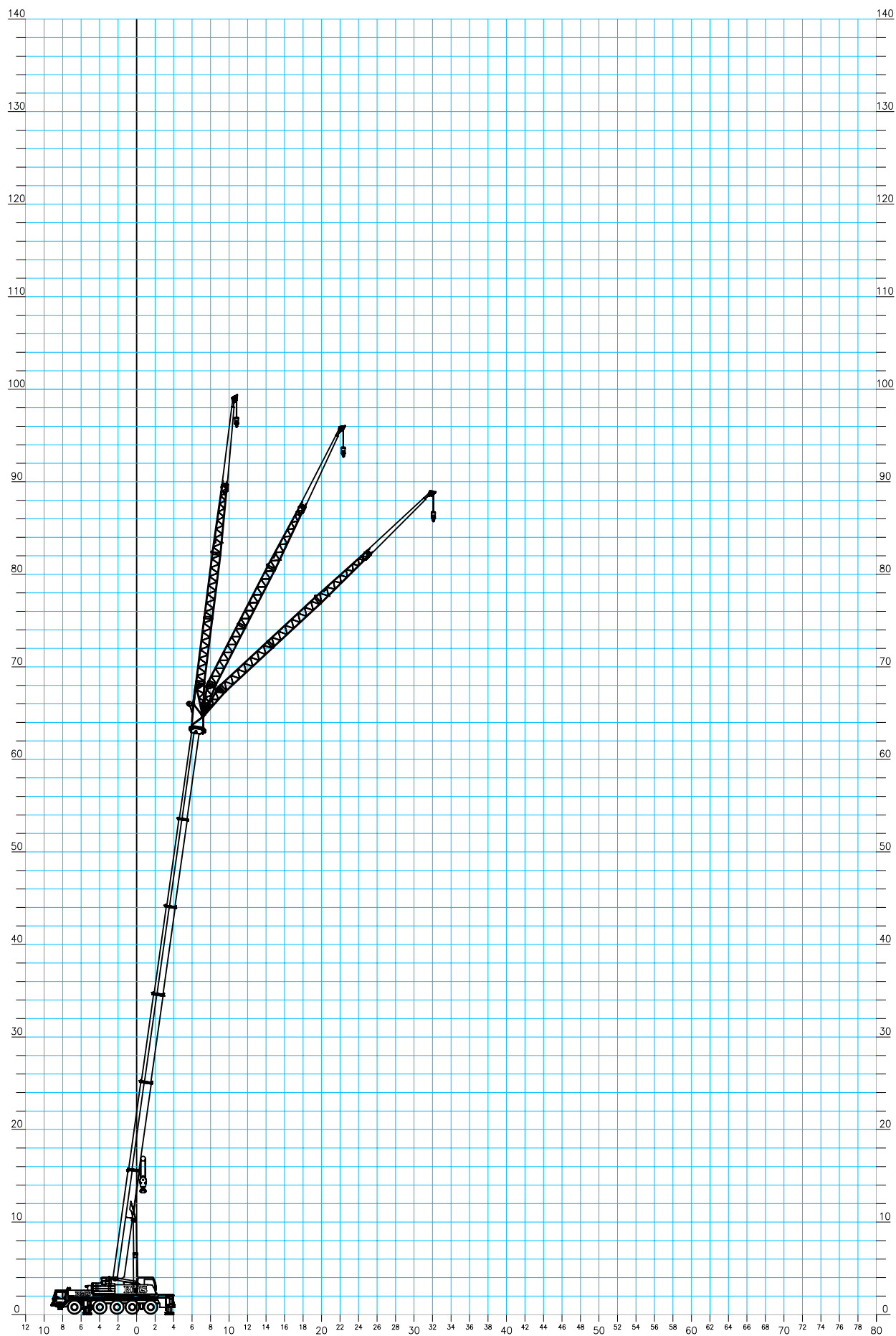
	9,0	9,0	9,0	9,0	9,0	9,0	9,0	9,0	9,0	9,0	9,0	9,0
--	-----	-----	-----	-----	-----	-----	-----	-----	-----	-----	-----	-----

\*\*)

Max. tilladelig vindhastighed (m/s)

# Liebherr LTM 1200-1

Hovedbom med 36,0m jib i 0° - 20° - 40°



Krandata:

## Løfteevne i tons

Type:

**Liebherr LTM 1200-1, 200ton mobilkran.**

Løfteevne på:

**Hovedbom med 36,0m jib i 0°, 20° og 40°**

Arbejds område:

**Svingbar i 360°**

Afstøtning:

**Længde = 8,9m Normal bredde = 8,3m**

**75% løfteevne i henhold til DIN 15019.2**

Kontravægt i ton		69,0									
Bomlængde i m	47,7	52,0			56,3			60,0			
Jiblængde i m	36,0	36,0			36,0			36,0			
Jibvinkel	0°	20°	40°	0°	20°	40°	0°	20°	40°	0°	20°
<b>Udlæg</b>											
7,0											
8,0											
9,0											
10,0											
11,0											
12,0											
14,0	3,4										
16,0	3,4			3,1			2,7				
18,0	3,4			3,1			2,7			2,3	
20,0	3,4			3,1			2,7			2,3	
22,0	3,4			3,1			2,7			2,3	
24,0	3,3			3,1			2,7			2,3	
26,0	3,2			3,0			2,7			2,3	
28,0	3,1	2,4		3,0	2,3		2,6			2,3	
30,0	3,0	2,4		2,9	2,3		2,6	2,1		2,3	
32,0	2,9	2,3		2,8	2,2		2,5	2,1		2,3	2,0
34,0	2,8	2,2		2,7	2,2		2,4	2,0		2,3	2,0
36,0	2,7	2,2	1,7	2,6	2,1		2,4	2,0		2,2	1,9
38,0	2,6	2,1	1,7	2,5	2,0	1,6	2,3	1,9		2,2	1,9
40,0	2,5	2,0	1,7	2,4	2,0	1,6	2,2	1,9	1,5	2,1	1,8
42,0	2,4	2,0	1,7	2,3	1,9	1,6	2,2	1,8	1,5	2,1	1,8
44,0	2,3	1,9	1,6	2,2	1,9	1,6	2,1	1,8	1,5	2,0	1,7
46,0	2,3	1,9	1,6	2,2	1,8	1,6	2,1	1,7	1,5	2,0	1,7
48,0	2,2	1,8	1,6	2,1	1,8	1,5	2,0	1,7	1,5	1,9	1,7
50,0	2,1	1,8	1,5	2,1	1,8	1,5	2,0	1,7	1,5	1,9	1,6
52,0	2,1	1,7	1,5	2,0	1,7	1,5	1,9	1,6	1,5	1,8	1,6
54,0	2,0	1,7	1,5	2,0	1,7	1,5	1,9	1,6	1,4	1,8	1,6
56,0	2,0	1,7	1,5	1,9	1,6	1,5	1,9	1,6	1,4	1,8	1,6
58,0	1,9	1,6	1,4	1,9	1,6	1,4	1,8	1,6	1,4	1,7	1,5
60,0	1,9	1,6	1,4	1,8	1,6	1,4	1,8	1,6	1,4	1,7	1,5
62,0	1,8	1,6	1,4	1,8	1,6	1,4	1,7	1,5	1,4	1,7	1,5
64,0	1,8	1,6	1,4	1,8	1,6	1,4	1,7	1,5	1,4	1,7	1,5
66,0	1,7	1,5	1,4	1,7	1,5	1,4	1,7	1,5	1,4	1,6	1,5
68,0	1,7	1,5	1,4	1,7	1,5	1,4	1,7	1,5	1,4	1,6	1,5
70,0	1,7	1,5	1,4	1,7	1,5	1,4	1,6	1,5	1,4	1,6	1,5
72,0	1,6	1,4	1,4	1,6	1,5	1,4	1,6	1,5	1,4	1,5	1,4
74,0	1,6	1,4	1,4	1,6	1,4	1,4	1,6	1,5	1,4	1,4	1,4
76,0	1,5	1,4		1,6	1,4	1,4	1,5	1,4	1,4	1,3	1,4
78,0	1,5	1,4		1,5	1,4	1,4	1,5	1,4	1,4	1,1	1,4
80,0				1,4	1,4		1,4	1,4	1,4	1,0	1,3
82,0				1,4	1,4		1,2	1,4	1,4		1,2
84,0							1,1	1,3			1,0
86,0								1,1			

\*\*)

\*\*)

Krandata: **Løfteevne i tons**  
 Type: **Liebherr LTM 1200-1, 200ton mobilkran.**  
 Løfteevne på: **Hovedbom med 36,0m jib i 0°, 20° og 40°**  
 Arbejds område: **Svingbar i 360°**  
 Afstøtning: **Længde = 8,9m Normal bredde = 8,3m**  
**75% løfteevne i henhold til DIN 15019.2**

Kontravægt i ton		57,0									
Bomlængde i m	47,7	52,0			56,3			60,0			
Jiblængde i m	36,0	36,0			36,0			36,0			
Jibvinkel	0°	20°	40°	0°	20°	40°	0°	20°	40°	0°	20°
<b>Udlæg</b>											
7,0											
8,0											
9,0											
10,0											
11,0											
12,0											
14,0	3,4										
16,0	3,4			3,1			2,7				
18,0	3,4			3,1			2,7			2,3	
20,0	3,4			3,1			2,7			2,3	
22,0	3,4			3,1			2,7			2,3	
24,0	3,3			3,1			2,7			2,3	
26,0	3,2			3,0			2,7			2,3	
28,0	3,1	2,4		3,0	2,3		2,6			2,3	
30,0	3,0	2,4		2,9	2,3		2,6	2,1		2,3	
32,0	2,9	2,3		2,8	2,2		2,5	2,1		2,3	2,0
34,0	2,8	2,2		2,7	2,2		2,4	2,0		2,3	2,0
36,0	2,7	2,2	1,7	2,6	2,1		2,4	2,0		2,2	1,9
38,0	2,6	2,1	1,7	2,5	2,0	1,6	2,3	1,9		2,2	1,9
40,0	2,5	2,0	1,7	2,4	2,0	1,6	2,2	1,9	1,5	2,1	1,8
42,0	2,4	2,0	1,7	2,3	1,9	1,6	2,2	1,8	1,5	2,1	1,8
44,0	2,3	1,9	1,6	2,2	1,9	1,6	2,1	1,8	1,5	2,0	1,7
46,0	2,2	1,9	1,6	2,2	1,8	1,6	2,1	1,7	1,5	2,0	1,7
48,0	2,1	1,8	1,6	2,1	1,8	1,5	2,0	1,7	1,5	1,9	1,7
50,0	2,0	1,8	1,5	2,1	1,8	1,5	2,0	1,7	1,5	1,9	1,6
52,0	2,0	1,7	1,5	2,0	1,7	1,5	1,9	1,6	1,5	1,8	1,6
54,0	1,9	1,7	1,5	2,0	1,7	1,5	1,9	1,6	1,4	1,8	1,6
56,0	1,9	1,7	1,5	1,9	1,6	1,5	1,9	1,6	1,4	1,8	1,6
58,0	1,8	1,6	1,4	1,9	1,6	1,4	1,8	1,6	1,4	1,7	1,5
60,0	1,8	1,6	1,4	1,8	1,6	1,4	1,8	1,6	1,4	1,7	1,5
62,0	1,7	1,6	1,4	1,8	1,6	1,4	1,7	1,5	1,4	1,7	1,5
64,0	1,7	1,6	1,4	1,8	1,6	1,4	1,7	1,5	1,4	1,7	1,5
66,0	1,6	1,5	1,4	1,7	1,5	1,4	1,7	1,5	1,4	1,6	1,5
68,0	1,6	1,5	1,4	1,7	1,5	1,4	1,7	1,5	1,4	1,6	1,5
70,0	1,6	1,5	1,4	1,6	1,5	1,4	1,6	1,5	1,4	1,4	1,5
72,0	1,6	1,4	1,4	1,6	1,5	1,4	1,4	1,5	1,4	1,2	1,4
74,0	1,4	1,4	1,4	1,5	1,4	1,4	1,1	1,5	1,4	1,0	1,4
76,0	1,2	1,4		1,4	1,4	1,4		1,4	1,4		1,3
78,0		1,4		1,2	1,4	1,4		1,1	1,3		1,0
80,0				1,0	1,3				1,0		
82,0					1,1						
84,0											
86,0											

\*\*)) 9,0 9,0 9,0 9,0 9,0 9,0 9,0 9,0 9,0 9,0 9,0 9,0  
 \*\*) Max. tilladelig vindhastighed (m/s)

Krandata:

## Løfteevne i tons

Type:

**Liebherr LTM 1200-1, 200ton mobilkran.**

Løfteevne på:

**Hovedbom med 36,0m jib i 0°, 20° og 40°**

Arbejds område:

**Svingbar i 360°**

Afstøtning:

**Længde = 8,9m Normal bredde = 8,3m**

**75% løfteevne i henhold til DIN 15019.2**

Kontravægt i ton		45,0									
Bomlængde i m	47,7	52,0				56,3				60,0	
Jiblængde i m	36,0	36,0				36,0				36,0	
Jibvinkel	0°	20°	40°	0°	20°	40°	0°	20°	40°	0°	20°
<b>Udlæg</b>											
7,0											
8,0											
9,0											
10,0											
11,0											
12,0											
14,0	3,4										
16,0	3,4			3,1			2,7				
18,0	3,4			3,1			2,7			2,3	
20,0	3,4			3,1			2,7			2,3	
22,0	3,4			3,1			2,7			2,3	
24,0	3,3			3,1			2,7			2,3	
26,0	3,2			3,0			2,7			2,3	
28,0	3,1	2,4		3,0	2,3		2,6			2,3	
30,0	3,0	2,4		2,9	2,3		2,6	2,1		2,3	
32,0	2,9	2,3		2,8	2,2		2,5	2,1		2,3	2,0
34,0	2,8	2,2		2,7	2,2		2,4	2,0		2,3	2,0
36,0	2,7	2,2	1,7	2,6	2,1		2,4	2,0		2,2	1,9
38,0	2,6	2,1	1,7	2,5	2,0	1,6	2,3	1,9		2,2	1,9
40,0	2,5	2,0	1,7	2,4	2,0	1,6	2,2	1,9	1,5	2,1	1,8
42,0	2,4	2,0	1,7	2,3	1,9	1,6	2,2	1,8	1,5	2,1	1,8
44,0	2,3	1,9	1,6	2,2	1,9	1,6	2,1	1,8	1,5	2,0	1,7
46,0	2,3	1,9	1,6	2,2	1,8	1,5	2,1	1,7	1,5	2,0	1,7
48,0	2,2	1,8	1,6	2,1	1,8	1,5	2,0	1,7	1,5	1,9	1,7
50,0	2,1	1,8	1,5	2,1	1,8	1,5	2,0	1,7	1,5	1,9	1,6
52,0	2,1	1,7	1,5	2,0	1,7	1,5	1,9	1,6	1,5	1,8	1,6
54,0	2,0	1,7	1,5	2,0	1,7	1,5	1,9	1,6	1,4	1,8	1,6
56,0	2,0	1,7	1,5	1,9	1,6	1,5	1,9	1,6	1,4	1,8	1,6
58,0	1,9	1,6	1,4	1,9	1,6	1,4	1,8	1,6	1,4	1,7	1,5
60,0	1,8	1,6	1,4	1,8	1,6	1,4	1,7	1,6	1,4	1,5	1,5
62,0	1,8	1,6	1,4	1,8	1,6	1,4	1,4	1,5	1,4	1,2	1,5
64,0	1,7	1,6	1,4	1,7	1,6	1,4	1,2	1,5	1,4	1,0	1,4
66,0	1,6	1,5	1,4	1,5	1,5	1,4		1,5	1,4		1,2
68,0	1,6	1,5	1,4	1,2	1,5	1,4		1,3	1,4		
70,0	1,4	1,4	1,4	1,0	1,5	1,4		1,1	1,4		
72,0	1,2	1,4	1,4		1,3	1,1			1,2		
74,0	1,0	1,3	1,4		1,0						
76,0		1,1									
78,0											
80,0											
82,0											
84,0											
86,0											

\*\*)

	9,0	9,0	9,0	9,0	9,0	9,0	9,0	9,0	9,0	9,0	9,0	9,0
--	-----	-----	-----	-----	-----	-----	-----	-----	-----	-----	-----	-----

\*\*)

Max. tilladelig vindhastighed (m/s)

Kranda:

## Løfteevne i tons

Type:

Liebherr LTM 1200-1, 200ton mobilkran.

Løfteevne på:

Hovedbom med 36,0m jib i 0°, 20° og 40°

Arbejds område:

Svingbar i 360°

Afstøtning:

Længde = 8,9m Normal bredde = 8,3m

75% løfteevne i henhold til DIN 15019.2

Kontravægt i ton		36,0									
Bomlængde i m	47,7	52,0				56,3				60,0	
Jiblængde i m	36,0	36,0				36,0				36,0	
Jibvinkel	0°	20°	40°	0°	20°	40°	0°	20°	40°	0°	20°
<b>Udlæg</b>											
7,0											
8,0											
9,0											
10,0											
11,0											
12,0											
14,0	3,4										
16,0	3,4			3,1			2,7				
18,0	3,4			3,1			2,7			2,3	
20,0	3,4			3,1			2,7			2,3	
22,0	3,4			3,1			2,7			2,3	
24,0	3,3			3,1			2,7			2,3	
26,0	3,2			3,0			2,7			2,3	
28,0	3,1	2,4		3,0	2,3		2,6			2,3	
30,0	3,0	2,4		2,9	2,3		2,6	2,1		2,3	
32,0	2,9	2,3		2,8	2,2		2,5	2,1		2,3	2,0
34,0	2,8	2,2		2,7	2,2		2,4	2,0		2,3	2,0
36,0	2,7	2,2	1,7	2,6	2,1		2,4	2,0		2,2	1,9
38,0	2,6	2,1	1,7	2,5	2,0	1,6	2,3	1,9		2,2	1,9
40,0	2,5	2,0	1,7	2,4	2,0	1,6	2,2	1,9	1,5	2,1	1,8
42,0	2,4	2,0	1,7	2,3	1,9	1,6	2,2	1,8	1,5	2,1	1,8
44,0	2,3	1,9	1,6	2,2	1,9	1,6	2,1	1,8	1,5	2,0	1,7
46,0	2,3	1,9	1,6	2,2	1,8	1,6	2,1	1,7	1,5	2,0	1,7
48,0	2,2	1,8	1,6	2,1	1,8	1,5	2,0	1,7	1,5	1,9	1,7
50,0	2,0	1,8	1,5	2,1	1,8	1,5	2,0	1,7	1,5	1,9	1,6
52,0	2,0	1,7	1,5	2,0	1,7	1,5	1,8	1,6	1,5	1,5	1,6
54,0	2,9	1,7	1,5	1,9	1,7	1,5	1,4	1,6	1,4	1,2	1,6
56,0	1,8	1,7	1,5	1,8	1,6	1,5	1,2	1,6	1,4		1,6
58,0	1,7	1,6	1,4	1,5	1,6	1,4		1,6	1,4		1,5
60,0	1,5	1,6	1,4	1,3	1,6	1,4		1,4	1,4		1,3
62,0	1,2	1,6	1,4	1,0	1,6	1,4		1,1	1,4		1,0
64,0	1,0	1,5	1,4		1,4	1,4			1,4		
66,0		1,5	1,4		1,2	1,4			1,2		
68,0		1,2	1,4			1,3					
70,0		1,0	1,2			1,0					
72,0											
74,0											
76,0											
78,0											
80,0											
82,0											
84,0											
86,0											

\*\*)

	9,0	9,0	9,0	9,0	9,0	9,0	9,0	9,0	9,0	9,0	9,0	9,0
--	-----	-----	-----	-----	-----	-----	-----	-----	-----	-----	-----	-----

\*\*)

Max. tilladelig vindhastighed (m/s)

Krandata:

## Løfteevne i tons

Type:

**Liebherr LTM 1200-1, 200ton mobilkran.**

Løfteevne på:

**Hovedbom med 36,0m jib i 0°, 20° og 40°**

Arbejds område:

**Svingbar i 360°**

Afstøtning:

**Længde = 8,9m Normal bredde = 8,3m**

**75% løfteevne i henhold til DIN 15019.2**

Kontravægt i ton		24,0									
Bomlængde i m	47,7	52,0				56,3				60,0	
Jiblængde i m	36,0	36,0				36,0				36,0	
Jibvinkel	0°	20°	40°	0°	20°	40°	0°	20°	40°	0°	20°
<b>Udlæg</b>											
7,0											
8,0											
9,0											
10,0											
11,0											
12,0											
14,0	3,4										
16,0	3,4			3,1			2,9			2,3	
18,0	3,4			3,1			2,9			2,3	
20,0	3,4			3,1			2,9			2,3	
22,0	3,4			3,1			2,9			2,3	
24,0	3,3			3,1			2,9			2,3	
26,0	3,2			3,0			2,8			2,3	
28,0	3,1	2,4		3,0	2,3		2,8			2,3	
30,0	3,0	2,4		2,9	2,3		2,7	2,1		2,3	
32,0	2,9	2,3		2,8	2,2		2,6	2,1		2,3	2,0
34,0	2,8	2,2		2,7	2,2		2,5	2,0		2,2	2,0
36,0	2,7	2,2	1,7	2,6	2,1		2,4	2,0		2,2	1,9
38,0	2,6	2,1	1,7	2,5	2,0	1,6	2,3	1,9		1,9	1,9
40,0	2,4	2,0	1,7	2,2	2,0	1,6	2,3	1,9	1,5	1,5	1,8
42,0	2,3	2,0	1,7	1,7	1,9	1,6	2,2	1,8	1,5		1,8
44,0	2,2	1,9	1,6	1,3	1,9	1,6		1,8	1,5		1,7
46,0	2,1	1,9	1,6		1,8	1,6		1,7	1,5		1,7
48,0	1,8	1,8	1,6		1,8	1,5		1,7	1,5		1,6
50,0	1,5	1,7	1,5		1,7	1,5		1,5	1,5		1,3
52,0	1,2	1,7	1,5		1,6	1,5		1,1	1,5		
54,0		1,6	1,5		1,3	1,5			1,4		
56,0		1,5	1,4		1,0	1,4			1,3		
58,0		1,2	1,4			1,4					
60,0			1,4			1,1					
62,0			1,1								
64,0											
66,0											
68,0											
70,0											
72,0											
74,0											
76,0											
78,0											
80,0											
82,0											
84,0											
86,0											

\*\*)

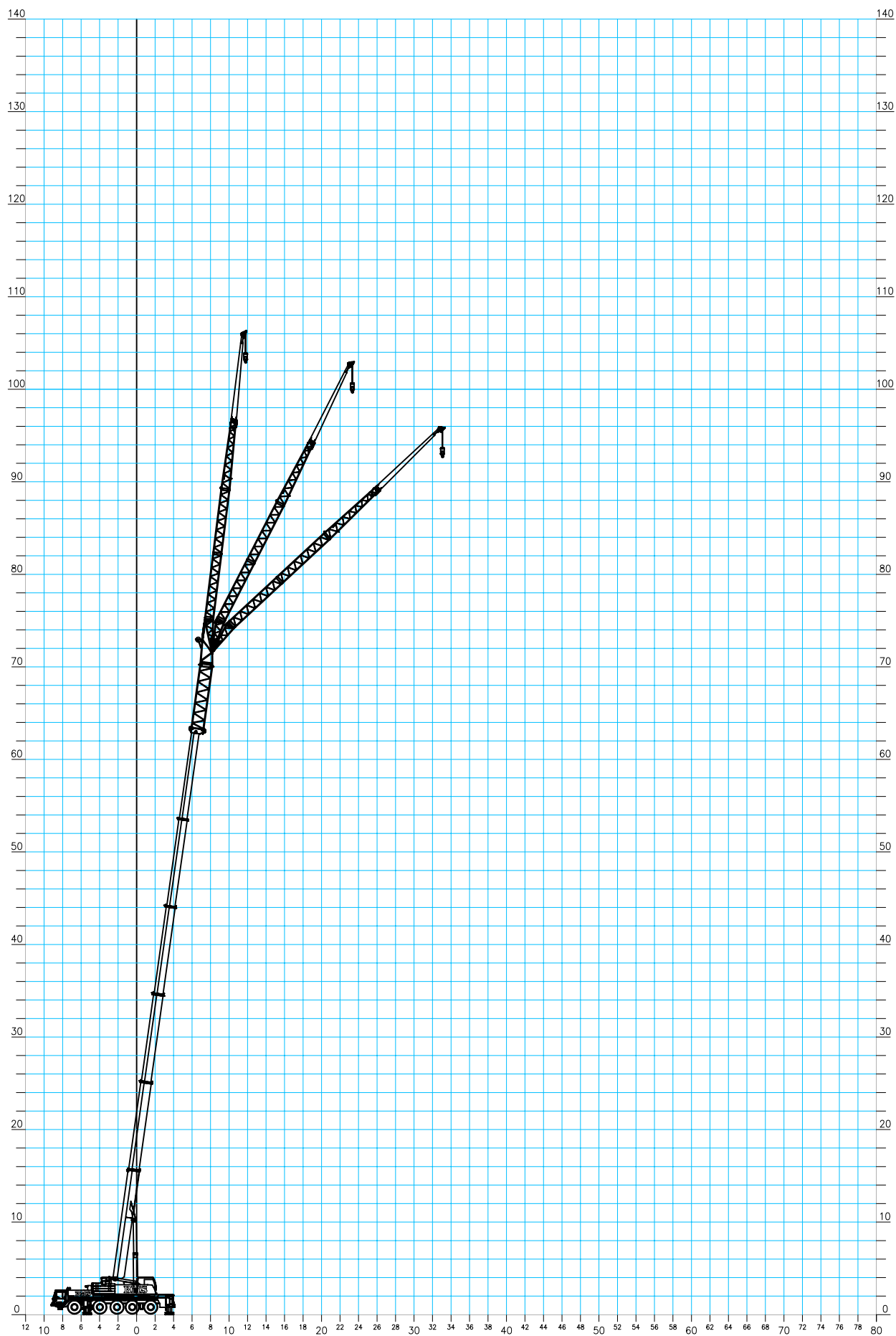
	9,0	9,0	9,0	9,0	9,0	9,0	9,0	9,0	9,0	9,0	9,0	9,0
--	-----	-----	-----	-----	-----	-----	-----	-----	-----	-----	-----	-----

\*\*)

Max. tilladelig vindhastighed (m/s)

# Liebherr LTM 1200-1

Hovedbom +7,0m med 36,0m jib i 0° - 20° - 40°



Krandata:

## Løfteevne i tons

Type:

Liebherr LTM 1200-1, 200ton mobilkran.

Løfteevne på:

Hovedbom + 7m med 12,2m jib i 0°, 20° og 40°

Arbejds område:

Svingbar i 360°

Afstøtning:

Længde = 8,9m Normal bredde = 8,3m

75% løfteevne i henhold til DIN 15019.2

Kontravægt i ton		69,0																
Bomlængde i m	47,7+7,0			52+7,0			56,3+7,0			60+7,0								
Jiblængde i m	12,2			12,2			12,2			12,2								
Jibvinkel	0°	20°	40°	0°	20°	40°	0°	20°	40°	0°	20°	40°						
Udlæg																		
7,0																		
8,0																		
9,0																		
10,0																		
11,0	9,0																	
12,0	9,0			8,3														
14,0	9,0				8,3			7,5					6,5					
16,0	8,9	8,8			8,3				7,5				6,5					
18,0	8,8	8,5			8,3	8,2			7,5	7,6			6,5					
20,0	8,7	8,1	7,6			8,2	7,9	7,5			7,5	7,4			6,5	6,5		
22,0	8,3	7,8	7,3			8,0	7,6	7,2			7,4	7,2	7,0			6,4	6,4	
24,0	7,9	7,4	7,0			7,7	7,3	6,9			7,3	7,0	6,7			6,3	6,2	6,0
26,0	7,6	7,1	6,7			7,4	7,0	6,6			7,1	6,8	6,5			6,1	6,1	5,9
28,0	7,2	6,7	6,4			7,1	6,7	6,4			6,9	6,6	6,3			5,9	5,9	5,7
30,0	6,9	6,4	6,1			6,9	6,4	6,1			6,7	6,3	6,0			5,7	5,7	5,5
32,0	6,6	6,1	5,9			6,6	6,2	5,9			6,5	6,1	5,8			5,5	5,5	5,3
34,0	6,3	5,9	5,7			6,4	5,9	5,7			6,3	5,9	5,6			5,4	5,3	5,2
36,0	6,0	5,7	5,4			6,1	5,7	5,5			6,0	5,6	5,4			5,2	5,1	5,0
38,0	5,7	5,4	5,2			5,8	5,5	5,3			5,7	5,5	5,3			5,0	5,0	4,8
40,0	5,4	5,2	5,1			5,5	5,3	5,1			5,5	5,3	5,1			4,8	4,8	4,7
42,0	5,1	5,0	4,9			5,2	5,1	5,0			5,2	5,1	5,0			4,7	4,7	4,6
44,0	4,8	4,8	4,7			5,0	4,9	4,8			5,0	5,0	4,8			4,5	4,5	4,4
46,0	4,6	4,6	4,6			4,7	4,7	4,6			4,8	4,8	4,7			4,3	4,3	4,3
48,0	4,3	4,4	4,4			4,5	4,5	4,5			4,6	4,6	4,5			4,1	4,1	4,1
50,0	4,1	4,1	4,2			4,3	4,3	4,4			4,4	4,4	4,4			3,9	4,0	4,0
52,0	3,9	3,9	4,0			4,1	4,1	4,2			4,1	4,2	4,2			3,7	3,8	3,8
54,0	3,6	3,7	3,7			3,9	3,9	4,0			3,9	4,0	4,1			3,4	3,6	3,6
56,0	3,4	3,5	3,5			3,7	3,7	3,8			3,7	3,8	3,9			3,2	3,4	3,4
58,0	3,2	3,2			3,5	3,5	3,6			3,5	3,6	3,6			3,0	3,2	3,2	
60,0	3,0	3,0			3,3	3,3	3,4			3,3	3,4	3,4			2,7	3,0	3,0	
62,0	2,8	2,8			3,1	3,2			3,1	3,2	3,2			2,6	2,8	2,8		
64,0					2,9	3,0			2,9	3,0	3,0			2,4	2,6	2,6		
66,0					2,8	2,8			2,7	2,7			2,2	2,4	2,4			
68,0									2,5	2,5			2,1	2,2	2,2			
70,0									2,2	2,3			1,9	2,0				
72,0													1,8	1,8				
74,0													1,6	1,6				
76,0																		
78,0																		
80,0																		
82,0																		
84,0																		
86,0																		

\*\*)

\*\*)

Max. tilladelig vindhastighed (m/s)

Kranda:

## Løfteevne i tons

Type:

Liebherr LTM 1200-1, 200ton mobilkran.

Løfteevne på:

Hovedbom + 7m med 19,2m jib i 0°, 20° og 40°

Arbejds område:

Svingbar i 360°

Afstøtning:

Længde = 8,9m Normal bredde = 8,3m

75% løfteevne i henhold til DIN 15019.2

Kontravægt i ton													69,0																	
Bomlængde i m													47,7+7,0			52+7,0			56,3+7,0			60+7,0								
Jiblængde i m													19,2			19,2			19,2			19,2								
Jibvinkel													0°			20°			40°			0°			20°			40°		
Udlæg																														
7,0																														
8,0																														
9,0																														
10,0																														
11,0																														
12,0																														
14,0	6,5				6,0																									
16,0	6,5				6,0				5,4				4,8																	
18,0	6,4				6,0				5,4				4,8																	
20,0	6,4		6,1			6,0				5,4				4,8																
22,0	6,3		6,0			5,9	5,8			5,4				4,7																
24,0	6,1		5,7			5,8	5,6			5,4	5,3			4,7	4,6															
26,0	5,8		5,4	5,0	5,7	5,3	4,8			5,3	5,2			4,6	4,6															
28,0	5,6		5,2	4,8	5,4	5,1	4,7			5,2	5,0	4,6			4,5	4,4														
30,0	5,4		4,9	4,6	5,3	4,9	4,5	5,1			4,8	4,5	4,4	4,4	4,3	4,0														
32,0	5,1		4,7	4,4	5,1	4,7	4,4	4,9			4,6	4,3	4,3	4,2	3,9															
34,0	4,9		4,5	4,2	4,9	4,5	4,2	4,8			4,4	4,2	4,2	4,2	4,0	3,8														
36,0	4,7		4,3	4,1	4,7	4,3	4,1	4,7			4,3	4,0	4,1	3,9	4,0	3,7	3,6													
38,0	4,5		4,1	3,9	4,5	4,1	3,9	4,5			4,1	3,9	4,0	3,7	3,6	3,4														
40,0	4,3		3,9	3,8	4,3	4,0	3,9	4,3			3,9	3,8	3,9	3,6	3,4	3,3														
42,0	4,1		3,8	3,6	4,1	3,8	3,7	4,1			3,8	3,6	3,7	3,5	3,3	3,2														
44,0	3,9		3,6	3,5	4,0	3,7	3,5	4,0			3,7	3,5	3,6	3,4	3,2	3,1														
46,0	3,7		3,5	3,4	3,8	3,5	3,4	3,8			3,5	3,4	3,5	3,2	3,1	3,0														
48,0	3,6		3,3	3,3	3,6	3,4	3,3	3,7			3,4	3,3	3,4	3,1	3,0	2,9														
50,0	3,4		3,2	3,2	3,5	3,3	3,2	3,6			3,3	3,2	3,2	3,1	3,0	2,9														
52,0	3,3		3,1	3,1	3,4	3,2	3,1	3,4			3,2	3,1	3,1	3,1	3,0	2,9														
54,0	3,2		3,0	3,0	3,3	3,1	3,0	3,3			3,1	3,0	3,0	3,0	2,9	2,8														
56,0	3,0		2,9	2,9	3,1	3,0	3,0	3,2			3,0	3,0	3,0	2,8	2,8	2,8														
58,0	2,9		2,8	2,8	3,0	2,9	2,9	3,0			2,9	2,9	2,9	2,7	2,7	2,7														
60,0	2,7		2,7	2,7	2,8	2,8	2,8	2,9			2,8	2,8	2,8	2,5	2,6	2,6														
62,0	2,5		2,6	2,6	2,7	2,7	2,7	2,7			2,7	2,7	2,7	2,4	2,5	2,6														
64,0	2,4		2,4	2,4	2,6	2,6	2,6	2,6			2,6	2,6	2,7	2,2	2,4	2,5														
66,0	2,2		2,3			2,4	2,5	2,5			2,4	2,5	2,6	2,0	2,2	2,3														
68,0	2,1		2,1			2,3	2,4	2,4			2,3	2,4	2,5	1,9	2,0	2,1														
70,0					2,2	2,3			2,2	2,2	2,3			1,7	1,9	2,0														
72,0					2,1	2,2			2,0	2,1			1,6	1,7	1,8															
74,0							2,1			1,8	2,0			1,5	1,6	1,6														
76,0									1,6	1,7			1,4	1,4																
78,0													1,2	1,3																
80,0													1,0	1,1																
82,0																														
84,0																														
86,0																														

\*\*)

\*\*)

Max. tilladelig vindhastighed (m/s)

Krandata:

## Løfteevne i tons

Type:

Liebherr LTM 1200-1, 200ton mobilkran.

Løfteevne på:

Hovedbom + 7m med 26,2m jib i 0°, 20° og 40°

Arbejds område:

Svingbar i 360°

Afstøtning:

Længde = 8,9m Normal bredde = 8,3m

75% løfteevne i henhold til DIN 15019.2

Kontravægt i ton		69,0									
Bomlængde i m	47,7+7,0			52+7,0			56,3+7,0			60+7,0	
Jiblængde i m	26,2			26,2			26,2			26,2	
Jibvinkel	0°	20°	40°	0°	20°	40°	0°	20°	40°	0°	20°
<b>Udlæg</b>											
7,0											
8,0											
9,0											
10,0											
11,0											
12,0											
14,0	4,6										
16,0	4,6			4,2			3,8				
18,0	4,6			4,2			3,8			3,3	
20,0	4,5			4,2			3,8			3,3	
22,0	4,5			4,2			3,8			3,3	
24,0	4,4	4,0		4,2			3,8			3,3	
26,0	4,4	4,0		4,1	3,8		3,8			3,3	
28,0	4,3	3,9		4,1	3,8		3,7	3,5		3,3	3,2
30,0	4,1	3,8		4,0	3,7		3,7	3,5		3,2	3,2
32,0	3,9	3,6	3,1	3,9	3,6	3,1	3,7	3,4		3,2	3,1
34,0	3,8	3,5	3,0	3,8	3,4	3,0	3,6	3,3	3,0	3,1	3,0
36,0	3,6	3,3	3,0	3,6	3,3	3,0	3,5	3,2	2,9	3,1	2,9
38,0	3,5	3,1	2,9	3,5	3,1	2,9	3,4	3,1	2,9	3,0	2,8
40,0	3,3	3,0	2,8	3,3	3,0	2,8	3,2	3,0	2,8	2,9	2,7
42,0	3,2	2,9	2,7	3,2	2,9	2,7	3,1	2,9	2,7	2,8	2,6
44,0	3,0	2,7	2,6	3,0	2,7	2,6	3,0	2,7	2,6	2,7	2,5
46,0	2,9	2,6	2,5	2,9	2,6	2,5	2,9	2,6	2,5	2,6	2,4
48,0	2,7	2,5	2,4	2,8	2,5	2,4	2,8	2,5	2,4	2,5	2,3
50,0	2,6	2,4	2,3	2,7	2,5	2,3	2,7	2,5	2,3	2,4	2,2
52,0	2,5	2,3	2,3	2,5	2,4	2,3	2,6	2,4	2,3	2,3	2,2
54,0	2,4	2,2	2,2	2,4	2,3	2,2	2,5	2,3	2,2	2,2	2,1
56,0	2,3	2,1	2,1	2,3	2,2	2,1	2,4	2,2	2,1	2,2	2,0
58,0	2,2	2,1	2,1	2,2	2,1	2,1	2,3	2,1	2,1	2,1	2,0
60,0	2,1	2,0	2,0	2,1	2,1	2,0	2,2	2,1	2,0	2,0	1,9
62,0	2,0	1,9	2,0	2,0	2,0	2,0	2,1	2,0	2,0	2,0	1,9
64,0	2,0	1,9	1,9	2,0	1,9	2,0	2,1	2,0	2,0	1,9	1,8
66,0	1,9	1,8	1,9	1,9	1,9	1,9	2,0	1,9	1,9	1,8	1,8
68,0	1,8	1,8	1,8	1,8	1,8	1,9	1,9	1,9	1,9	1,7	1,7
70,0	1,7	1,7	1,8	1,8	1,8	1,8	1,9	1,8	1,8	1,5	1,7
72,0	1,6	1,6		1,7	1,7	1,8	1,8	1,8	1,8	1,4	1,6
74,0	1,5	1,5		1,6	1,7	1,7	1,7	1,7	1,8	1,2	1,5
76,0	1,4			1,5	1,6		1,6	1,6	1,7	1,1	1,3
78,0				1,4	1,5		1,4	1,5	1,6		1,2
80,0					1,4		1,2	1,4			1,0
82,0							1,0	1,1			
84,0											
86,0											

\*\*) )

\*\*) Max. tilladelig vindhastighed (m/s)

Kranda: **Løfteevne i tons**  
 Type: **Liebherr LTM 1200-1, 200ton mobilkran.**  
 Løfteevne på: **Hovedbom + 7m med 29,0m jib i 0°, 20° og 40°**  
 Arbejds område: **Svingbar i 360°**  
 Afstøtning: **Længde = 8,9m Normal bredde = 8,3m**  
**75% løfteevne i henhold til DIN 15019.2**

Kontravægt i ton		69,0									
Bomlængde i m	47,7+7,0			52+7,0			56,3+7,0			60+7,0	
Jiblængde i m	29,0			29,0			29,0			29,0	
Jibvinkel	0°	20°	40°	0°	20°	40°	0°	20°	40°	0°	20°
<b>Udlæg</b>											
7,0											
8,0											
9,0											
10,0											
11,0											
12,0											
14,0	3,8										
16,0	3,8			3,5			3,2				
18,0	3,7			3,5			3,2			2,8	
20,0	3,7			3,5			3,2			2,8	
22,0	3,7			3,5			3,2			2,8	
24,0	3,7			3,5			3,2			2,8	
26,0	3,7	3,3		3,5			3,2			2,8	
28,0	3,6	3,3		3,4	3,1		3,2	3,0		2,8	
30,0	3,6	3,2		3,4	3,1		3,1	3,0		2,8	2,7
32,0	3,5	3,1		3,4	3,0		3,1	2,9		2,8	2,7
34,0	3,4	3,0	2,6	3,3	3,0	2,5	3,1	2,9		2,7	2,7
36,0	3,4	3,0	2,6	3,2	2,9	2,5	3,1	2,8	2,4	2,7	2,6
38,0	3,2	2,9	2,5	3,1	2,8	2,5	3,0	2,7	2,4	2,7	2,5
40,0	3,1	2,8	2,5	3,0	2,8	2,5	3,0	2,7	2,4	2,6	2,4
42,0	2,9	2,7	2,4	2,9	2,7	2,4	2,9	2,6	2,4	2,5	2,4
44,0	2,8	2,6	2,4	2,8	2,6	2,4	2,8	2,5	2,3	2,5	2,3
46,0	2,7	2,4	2,3	2,7	2,5	2,3	2,7	2,5	2,3	2,4	2,2
48,0	2,5	2,3	2,2	2,6	2,4	2,3	2,6	2,4	2,2	2,3	2,1
50,0	2,4	2,3	2,2	2,5	2,3	2,2	2,5	2,3	2,2	2,2	2,1
52,0	2,3	2,2	2,1	2,4	2,2	2,1	2,4	2,2	2,1	2,2	2,0
54,0	2,2	2,1	2,0	2,3	2,1	2,1	2,3	2,1	2,1	2,1	2,0
56,0	2,2	2,0	2,0	2,2	2,1	2,0	2,2	2,1	2,0	2,0	1,9
58,0	2,1	2,0	1,9	2,1	2,0	2,0	2,1	2,0	2,0	2,0	1,9
60,0	2,0	1,9	1,9	2,0	1,9	1,9	2,1	1,9	1,9	1,9	1,8
62,0	1,9	1,8	1,8	2,0	1,9	1,9	2,0	1,9	1,9	1,9	1,8
64,0	1,9	1,8	1,8	1,9	1,8	1,8	2,0	1,8	1,8	1,8	1,7
66,0	1,8	1,7	1,8	1,9	1,8	1,8	1,9	1,8	1,8	1,8	1,7
68,0	1,7	1,7	1,7	1,8	1,7	1,8	1,8	1,7	1,8	1,7	1,6
70,0	1,7	1,6	1,7	1,7	1,7	1,7	1,8	1,7	1,7	1,5	1,6
72,0	1,6	1,6	1,6	1,7	1,7	1,7	1,7	1,7	1,7	1,4	1,5
74,0	1,5	1,5	1,6	1,6	1,6	1,7	1,7	1,6	1,6	1,3	1,5
76,0	1,4	1,4		1,6	1,6	1,6	1,6	1,6	1,6	1,1	1,4
78,0	1,3	1,3		1,5	1,5		1,5	1,5	1,5	1,0	1,3
80,0				1,4	1,5		1,3	1,5			1,1
82,0				1,3	1,4		1,1	1,4			1,0
84,0								1,1			
86,0											

\*\*) Max. tilladelig vindhastighed (m/s)

Kranda:

## Løfteevne i tons

Type:

**Liebherr LTM 1200-1, 200ton mobilkran.**

Løfteevne på:

**Hovedbom + 7m med 36,0m jib i 0°, 20° og 40°**

Arbejds område:

**Svingbar i 360°**

Afstøtning:

**Længde = 8,9m Normal bredde = 8,3m**

**75% løfteevne i henhold til DIN 15019.2**

Kontravægt i ton		69,0									
Bomlængde i m	47,7+7,0			52+7,0			56,3+7,0			60+7,0	
Jiblængde i m	36,0			36,0			36,0			36,0	
Jibvinkel	0°	20°	40°	0°	20°	40°	0°	20°	40°	0°	
Udlæg											
7,0											
8,0											
9,0											
10,0											
11,0											
12,0											
14,0											
16,0	2,5										
18,0	2,5			2,3							
20,0	2,5			2,3			2,1				
22,0	2,5			2,3			2,1			1,8	
24,0	2,5			2,3			2,1			1,8	
26,0	2,5			2,3			2,1			1,8	
28,0	2,5			2,3			2,1			1,8	
30,0	2,4	2,1		2,3			2,1			1,8	
32,0	2,4	2,1		2,3	2,0		2,1			1,8	
34,0	2,3	2,0		2,2	2,0		2,1	1,8		1,8	
36,0	2,3	2,0		2,2	1,9		2,1	1,8		1,8	
38,0	2,2	1,9		2,1	1,9		2,0	1,8		1,8	
40,0	2,1	1,9	1,6	2,1	1,8	1,5	2,0	1,8		1,8	
42,0	2,1	1,8	1,6	2,0	1,8	1,5	2,0	1,7	1,5	1,8	
44,0	2,0	1,8	1,5	2,0	1,7	1,5	1,9	1,7	1,5	1,8	
46,0	2,0	1,7	1,5	1,9	1,7	1,5	1,9	1,6	1,5	1,7	
48,0	1,9	1,7	1,5	1,9	1,7	1,5	1,8	1,6	1,4	1,7	
50,0	1,9	1,7	1,5	1,8	1,6	1,5	1,8	1,6	1,4	1,6	
52,0	1,8	1,6	1,5	1,8	1,6	1,4	1,8	1,6	1,4	1,6	
54,0	1,7	1,6	1,5	1,7	1,6	1,4	1,7	1,5	1,4	1,5	
56,0	1,6	1,5	1,4	1,7	1,5	1,4	1,7	1,5	1,4	1,5	
58,0	1,6	1,5	1,4	1,6	1,5	1,4	1,6	1,5	1,4	1,4	
60,0	1,5	1,4	1,4	1,5	1,4	1,4	1,6	1,4	1,4	1,4	
62,0	1,4	1,4	1,3	1,5	1,4	1,3	1,5	1,4	1,3	1,3	
64,0	1,4	1,3	1,3	1,4	1,3	1,3	1,4	1,3	1,3	1,3	
66,0	1,3	1,3	1,2	1,4	1,3	1,3	1,4	1,3	1,3	1,2	
68,0	1,3	1,2	1,2	1,3	1,2	1,2	1,3	1,2	1,2	1,2	
70,0	1,2	1,2	1,2	1,3	1,2	1,2	1,3	1,2	1,2	1,1	
72,0	1,2	1,1	1,2	1,2	1,1	1,2	1,2	1,2	1,2	1,1	
74,0	1,1	1,1	1,1	1,2	1,1	1,1	1,2	1,1	1,1	1,0	
76,0	1,1	1,1	1,1	1,1	1,1	1,1	1,2	1,1	1,1		
78,0	1,0	1,0	1,1	1,1	1,0	1,1	1,1	1,1	1,1		
80,0	1,0	1,0	1,1	1,0	1,0	1,1	1,1	1,0	1,1		
82,0				1,0	1,0	1,0	1,0	1,0	1,1		
84,0					1,0	1,0		1,0	1,0		
86,0									1,0		

\*\*)

\*\*) Max. tilladelig vindhastighed (m/s)

Kranda: **Løfteevne i tons**  
 Type: **Liebherr LTM 1200-1, 200ton mobilkran.**  
 Løfteevne på: **Hovedbom + 7m med 36,0m jib i 0°, 20° og 40°**  
 Arbejds område: **Svingbar i 360°**  
 Afstøtning: **Længde = 8,9m Normal bredde = 8,3m**  
**75% løfteevne i henhold til DIN 15019.2**

Kontravægt i ton		57,0									
Bomlængde i m	47,7+7,0			52+7,0			56,3+7,0			60+7,0	
Jiblængde i m	36,0			36,0			36,0			36,0	
Jibvinkel	0°	20°	40°	0°	20°	40°	0°	20°	40°	0°	
Udlæg											
7,0											
8,0											
9,0											
10,0											
11,0											
12,0											
14,0											
16,0	2,5										
18,0	2,5			2,3							
20,0	2,5			2,3			2,1				
22,0	2,5			2,3			2,1			1,8	
24,0	2,5			2,3			2,1			1,8	
26,0	2,5			2,3			2,1			1,8	
28,0	2,5			2,3			2,1			1,8	
30,0	2,4	2,1		2,3			2,1			1,8	
32,0	2,4	2,1		2,3	2,0		2,1			1,8	
34,0	2,3	2,0		2,2	2,0		2,1	1,8		1,8	
36,0	2,3	2,0		2,2	1,9		2,1	1,8		1,8	
38,0	2,2	1,9		2,1	1,9		2,0	1,8		1,8	
40,0	2,1	1,9	1,6	2,1	1,8	1,5	2,0	1,8		1,8	
42,0	2,1	1,8	1,6	2,0	1,8	1,5	2,0	1,7	1,5	1,8	
44,0	2,0	1,8	1,5	2,0	1,7	1,5	1,9	1,7	1,5	1,8	
46,0	2,0	1,7	1,5	1,9	1,7	1,5	1,9	1,6	1,5	1,7	
48,0	1,9	1,7	1,5	1,9	1,7	1,5	1,8	1,6	1,4	1,7	
50,0	1,9	1,7	1,5	1,8	1,6	1,5	1,8	1,6	1,4	1,6	
52,0	1,8	1,6	1,5	1,8	1,6	1,4	1,8	1,6	1,4	1,6	
54,0	1,7	1,6	1,5	1,7	1,6	1,4	1,7	1,5	1,4	1,5	
56,0	1,6	1,5	1,4	1,7	1,5	1,4	1,7	1,5	1,4	1,5	
58,0	1,6	1,5	1,4	1,6	1,5	1,4	1,6	1,5	1,4	1,4	
60,0	1,5	1,4	1,4	1,5	1,4	1,4	1,6	1,4	1,4	1,4	
62,0	1,4	1,4	1,3	1,5	1,4	1,3	1,5	1,4	1,3	1,3	
64,0	1,4	1,3	1,3	1,4	1,3	1,3	1,4	1,3	1,3	1,3	
66,0	1,3	1,3	1,2	1,4	1,3	1,3	1,4	1,3	1,3	1,2	
68,0	1,3	1,2	1,2	1,3	1,2	1,2	1,3	1,2	1,2	1,2	
70,0	1,2	1,2	1,2	1,3	1,2	1,2	1,3	1,2	1,2	1,1	
72,0	1,2	1,1	1,2	1,2	1,1	1,2	1,2	1,2	1,2	1,1	
74,0	1,1	1,1	1,1	1,2	1,1	1,1	1,2	1,1	1,1	1,0	
76,0	1,1	1,1	1,1	1,1	1,1	1,1	1,2	1,1	1,1		
78,0	1,0	1,0	1,1	1,1	1,0	1,1	1,1	1,1	1,1		
80,0	1,0	1,0	1,1	1,0	1,0	1,1	1,1	1,0	1,1		
82,0				1,0	1,0	1,0	1,0	1,0	1,1		
84,0				1,0	1,0		1,0	1,0			
86,0									1,0		

\*\*) Max. tilladelig vindhastighed (m/s)

Kranda: **Løfteevne i tons**  
 Type: **Liebherr LTM 1200-1, 200ton mobilkran.**  
 Løfteevne på: **Hovedbom + 7m med 36,0m jib i 0°, 20° og 40°**  
 Arbejds område: **Svingbar i 360°**  
 Afstøtning: **Længde = 8,9m Normal bredde = 8,3m**  
**75% løfteevne i henhold til DIN 15019.2**

Kontravægt i ton		45,0									
Bomlængde i m	47,7+7,0			52+7,0			56,3+7,0			60+7,0	
Jiblængde i m	36,0			36,0			36,0			36,0	
Jibvinkel	0°	20°	40°	0°	20°	40°	0°	20°	40°	0°	
Udlæg											
7,0											
8,0											
9,0											
10,0											
11,0											
12,0											
14,0											
16,0	2,5										
18,0	2,5			2,3							
20,0	2,5			2,3			2,1				
22,0	2,5			2,3			2,1			1,8	
24,0	2,5			2,3			2,1			1,8	
26,0	2,5			2,3			2,1			1,8	
28,0	2,5			2,3			2,1			1,8	
30,0	2,4	2,1		2,3			2,1			1,8	
32,0	2,4	2,1		2,3	2,0		2,1			1,8	
34,0	2,3	2,0		2,2	2,0		2,1	1,8		1,8	
36,0	2,3	2,0		2,2	1,9		2,1	1,8		1,8	
38,0	2,2	1,9		2,1	1,9		2,0	1,8		1,8	
40,0	2,1	1,9	1,6	2,1	1,8	1,5	2,0	1,8		1,8	
42,0	2,1	1,8	1,6	2,0	1,8	1,5	2,0	1,7	1,5	1,8	
44,0	2,0	1,8	1,5	2,0	1,7	1,5	1,9	1,7	1,5	1,8	
46,0	2,0	1,7	1,5	1,9	1,7	1,5	1,9	1,6	1,5	1,7	
48,0	1,9	1,7	1,5	1,9	1,7	1,5	1,8	1,6	1,4	1,7	
50,0	1,9	1,7	1,5	1,8	1,6	1,5	1,8	1,6	1,4	1,6	
52,0	1,8	1,6	1,5	1,8	1,6	1,4	1,8	1,6	1,4	1,6	
54,0	1,7	1,6	1,5	1,7	1,6	1,4	1,7	1,5	1,4	1,5	
56,0	1,6	1,5	1,4	1,7	1,5	1,4	1,7	1,5	1,4	1,4	
58,0	1,6	1,5	1,4	1,6	1,5	1,4	1,6	1,4	1,4	1,2	
60,0	1,5	1,4	1,4	1,5	1,4	1,4	1,4	1,4	1,4		
62,0	1,4	1,4	1,3	1,5	1,4	1,3	1,2	1,3	1,3		
64,0	1,4	1,3	1,3	1,4	1,3	1,3		1,3	1,3		
66,0	1,3	1,3	1,2	1,3	1,3	1,3		1,2	1,3		
68,0	1,3	1,2	1,2	1,1	1,2	1,2			1,2		
70,0	1,2	1,2	1,2		1,2	1,2				1,2	
72,0	1,0	1,1	1,2		1,1	1,2				1,1	
74,0		1,0	1,1			1,1					
76,0			1,1			1,0					
78,0			1,0								
80,0											
82,0											
84,0											
86,0											

\*\*)

	9,0	9,0	9,0	9,0	9,0	9,0	9,0	9,0	9,0	9,0
--	-----	-----	-----	-----	-----	-----	-----	-----	-----	-----

\*\*)

Max. tilladelig vindhastighed (m/s)										
-------------------------------------	--	--	--	--	--	--	--	--	--	--

Kranda:

## Løfteevne i tons

Type:

Liebherr LTM 1200-1, 200ton mobilkran.

Løfteevne på:

Hovedbom + 7m med 36,0m jib i 0°, 20° og 40°

Arbejds område:

Svingbar i 360°

Afstøtning:

Længde = 8,9m Normal bredde = 8,3m

75% løfteevne i henhold til DIN 15019.2

Kontravægt i ton	36,0									
Bomlængde i m	47,7+7,0			52+7,0			56,3+7,0			60+7,0
Jiblængde i m	36,0			36,0			36,0			36,0
Jibvinkel	0°	20°	40°	0°	20°	40°	0°	20°	40°	0°
Udlæg										
7,0										
8,0										
9,0										
10,0										
11,0										
12,0										
14,0										
16,0	2,5									
18,0	2,5			2,3						
20,0	2,5			2,3			2,1			
22,0	2,5			2,3			2,1		1,8	
24,0	2,5			2,3			2,1		1,8	
26,0	2,5			2,3			2,1		1,8	
28,0	2,5			2,3			2,1		1,8	
30,0	2,4	2,1		2,3			2,1		1,8	
32,0	2,4	2,1		2,3	2,0		2,1		1,8	
34,0	2,3	2,0		2,2	2,0		2,1	1,8	1,8	
36,0	2,3	2,0		2,2	1,9		2,1	1,8	1,8	
38,0	2,2	1,9		2,1	1,9		2,0	1,8	1,8	
40,0	2,1	1,9	1,6	2,1	1,8	1,5	2,0	1,8	1,8	
42,0	2,1	1,8	1,6	2,0	1,8	1,5	2,0	1,7	1,5	1,8
44,0	2,0	1,8	1,5	2,0	1,7	1,5	1,9	1,7	1,5	1,8
46,0	2,0	1,7	1,5	1,9	1,7	1,5	1,9	1,6	1,5	1,7
48,0	1,9	1,7	1,5	1,9	1,7	1,5	1,8	1,6	1,4	1,7
50,0	1,9	1,7	1,5	1,8	1,6	1,5	1,8	1,6	1,4	1,6
52,0	1,8	1,6	1,5	1,8	1,6	1,4	1,5	1,6	1,4	1,3
54,0	1,7	1,6	1,5	1,7	1,6	1,4	1,2	1,5	1,4	
56,0	1,6	1,5	1,4	1,5	1,5	1,4		1,5	1,4	
58,0	1,6	1,5	1,4	1,2	1,5	1,4		1,5	1,4	
60,0	1,5	1,4	1,4	1,0	1,4	1,4		1,2	1,4	
62,0	1,2	1,4	1,3		1,4	1,3			1,3	
64,0	1,0	1,3	1,3		1,2	1,3			1,3	
66,0		1,3	1,2			1,3			1,0	
68,0		1,1	1,2			1,2				
70,0			1,2							
72,0			1,0							
74,0										
76,0										
78,0										
80,0										
82,0										
84,0										
86,0										

\*\*)

\*\*)

Kranda: **Løfteevne i tons**  
 Type: **Liebherr LTM 1200-1, 200ton mobilkran.**  
 Løfteevne på: **Hovedbom + 7m med 36,0m jib i 0°, 20° og 40°**  
 Arbejds område: **Svingbar i 360°**  
 Afstøtning: **Længde = 8,9m Normal bredde = 8,3m**  
**75% løfteevne i henhold til DIN 15019.2**

Kontravægt i ton	24,0										
Bomlængde i m	47,7+7,0			52+7,0			56,3+7,0			60+7,0	
Jiblængde i m	36,0			36,0			36,0			36,0	
Jibvinkel	0°	20°	40°	0°	20°	40°	0°	20°	40°	0°	

Udlæg										
7,0										
8,0										
9,0										
10,0										
11,0										
12,0										
14,0										
16,0	2,5									
18,0	2,5			2,3						
20,0	2,5			2,3			2,1			
22,0	2,5			2,3			2,1		1,8	
24,0	2,5			2,3			2,1		1,8	
26,0	2,5			2,3			2,1		1,8	
28,0	2,5			2,3			2,1		1,8	
30,0	2,4	2,1		2,3			2,1		1,8	
32,0	2,4	2,1		2,3	2,0		2,1		1,8	
34,0	2,3	2,0		2,2	2,0		2,1	1,8	1,8	
36,0	2,3	2,0		2,2	1,9		2,1	1,8	1,8	
38,0	2,2	1,9		2,1	1,9		2,0	1,8	1,8	
40,0	2,1	1,9	1,6	2,1	1,8	1,5	1,9	1,8	1,8	1,6
42,0	2,1	1,8	1,6	2,0	1,8	1,5	1,5	1,7	1,5	
44,0	2,0	1,8	1,5	1,7	1,7	1,5		1,7	1,5	
46,0	1,9	1,7	1,5	1,4	1,7	1,5		1,6	1,5	
48,0	1,6	1,7	1,5		1,7	1,5		1,6	1,4	
50,0	1,2	1,7	1,5		1,6	1,5		1,3	1,4	
52,0		1,6	1,5		1,4	1,4			1,4	
54,0		1,6	1,5		1,1	1,4			1,4	
56,0		1,3	1,4			1,4			1,2	
58,0		1,0	1,4			1,3				
60,0			1,3			1,0				
62,0			1,0							
64,0										
66,0										
68,0										
70,0										
72,0										
74,0										
76,0										
78,0										
80,0										
82,0										
84,0										
86,0										

\*\*)

	9,0	9,0	9,0	9,0	9,0	9,0	9,0	9,0	9,0	9,0
--	-----	-----	-----	-----	-----	-----	-----	-----	-----	-----

\*\*)

Max. tilladelig vindhastighed (m/s)

# Liebherr LTM 1200-1

Målskitse i millimeter. (Skala 1:150)  
 Kranen er vist med fuld kontravægt.  
 Akseltryk: 12,0 ton.  
 Totalvægt: 60,0 ton.

Krogdata		
Kapasitet	Vægt	Nødstop
151 ton	2000 kg	-
140 ton	1500 kg	-
108 ton	1450 kg	-
71 ton	1040 kg	-
31 ton	870 kg	-
10,5 ton	500 kg	-

